



SAVNO
SERVIZI AMBIENTALI VENETO NORD ORIENTALE



COMUNE DI
TARZO

Eco Calendario

Che bella idea!

Scoperte e invenzioni
dal mondo a tutela
dell'ambiente

postatarget
magazine

MBPA/NE/0106/2017 - 09/11/2017
TESTATA SAVNOINFORMA

Posteitaliane

Inquadra il QR code
e aggiungi le raccolte
al tuo calendario!



GE NERA Gennaio

Che bella idea!
Scoperte e invenzioni dal
mondo a tutela dell'ambiente

Impulsi sonori per
salvare i cetacei

Una delle minacce principali per le popolazioni di cetacei sono le reti da pesca in cui spesso rimangono impigliati poiché invisibili al loro sistema di ecolocazione. Pinger è un piccolo emettitore di impulsi sonori che viene attaccato alle reti per far sì che balene e delfini riescano a "percepire" gli insidiosi lacci da pesca.

2021

1	Ven	Maria Madre di Dio		
2	Sab	S. Basilio Vescovo	UMIDO	CARTA B
3	Dom	S. Genoveffa		
4	Lun	S. Ermete		
5	Mar	S. Amelia	UMIDO	PLASTICA/LATTINE A
6	Mer	Epifania di N.S.		☾
7	Gio	S. Luciano, S. Raimondo		
8	Ven	S. Massimo, S. Severino	UMIDO	PLASTICA/LATTINE B
9	Sab	S. Giuliano Martire	SECCO B	VETRO A
10	Dom	S. Aldo Eremita		
11	Lun	S. Igino Papa		
12	Mar	S. Modesto M.	UMIDO	CARTA A
13	Mer	S. Ilario	SECCO A	●
14	Gio	S. Felice M., S. Bianca		
15	Ven	S. Mauro Abate	UMIDO	CARTA B
16	Sab	S. Marcello Papa		
17	Dom	S. Antonio Abate		
18	Lun	S. Liberata		
19	Mar	S. Mario Martire	UMIDO	PLASTICA/LATTINE A
20	Mer	S. Sebastiano	SECCO B	VETRO B ☾
21	Gio	S. Agnese		
22	Ven	S. Vincenzo Martire	UMIDO	PLASTICA/LATTINE B
23	Sab	S. Emerenziana		
24	Dom	S. Francesco di Sales		
25	Lun	Conversione di S. Paolo		
26	Mar	SS. Tito e Timoteo, S. Paola	UMIDO	CARTA A
27	Mer	S. Angela Merici	SECCO A	
28	Gio	S. Tommaso D'acq., S. Valerio		○
29	Ven	S. Costanzo, S. Cesario	UMIDO	CARTA B
30	Sab	S. Martina, S. Savina		
31	Dom	S. Giovanni Bosco		

Sabato 2 gennaio il Centro di Raccolta rimarrà chiuso per festività



Che bella idea!
Scoperte e invenzioni dal
mondo a tutela dell'ambiente

Nebbia: una nuvola di vapore

Come ridurre la quantità di acqua utilizzata durante la doccia? Trasformandola in... nebbia! Con il dispositivo Nebia, l'acqua viene "atomizzata", cioè trasformata in goccioline molto piccole tanto da sembrare una nebbia avvolgente che insieme ad altri getti alternati permette di lavarci normalmente, ma risparmiando il 70% dell'acqua rispetto alle docce tradizionali.

2021

1 Lun	S. Verdiana		
2 Mar	Pres. del Signore, Candelora	UMIDO	PLASTICA/LATTINE A
3 Mer	S. Biagio, S. Oscar, S. Cinzia	SECCO B	VETRO A
4 Gio	S. Gilberto		☾
5 Ven	S. Agata	UMIDO	PLASTICA/LATTINE B
6 Sab	S. Paolo Miki		
7 Dom	S. Teodoro Martire		
8 Lun	S. Girolamo Em.		
9 Mar	S. Apollonia	UMIDO	CARTA A
10 Mer	S. Arnaldo, S. Scolastica	SECCO A	
11 Gio	S. Dante, B.V. di Lourdes		●
12 Ven	S. Eulalia	UMIDO	CARTA B
13 Sab	S. Maura		
14 Dom	S. Valentino Martire, Festa Degli Innamorati		
15 Lun	S. Faustino		
16 Mar	S. Giuliana Vergine	UMIDO	PLASTICA/LATTINE A
17 Mer	S. Donato Martire, Le Ceneri	SECCO B	VETRO B
18 Gio	S. Simone Vescovo		
19 Ven	S. Mansueto, S. Tullio	UMIDO	PLASTICA/LATTINE B
20 Sab	S. Silvano, S. Eleuterio V.		
21 Dom	I di Quaresima		
22 Lun	S. Margherita		
23 Mar	S. Renzo	UMIDO	CARTA A
24 Mer	S. Edilberto Re, S. Mattia	SECCO A	
25 Gio	S. Cesario, S. Vittorino		
26 Ven	S. Romeo	UMIDO	CARTA B
27 Sab	S. Leandro		○
28 Dom	II di Quaresima		

Che bella idea!
Scoperte e invenzioni dal
mondo a tutela dell'ambiente

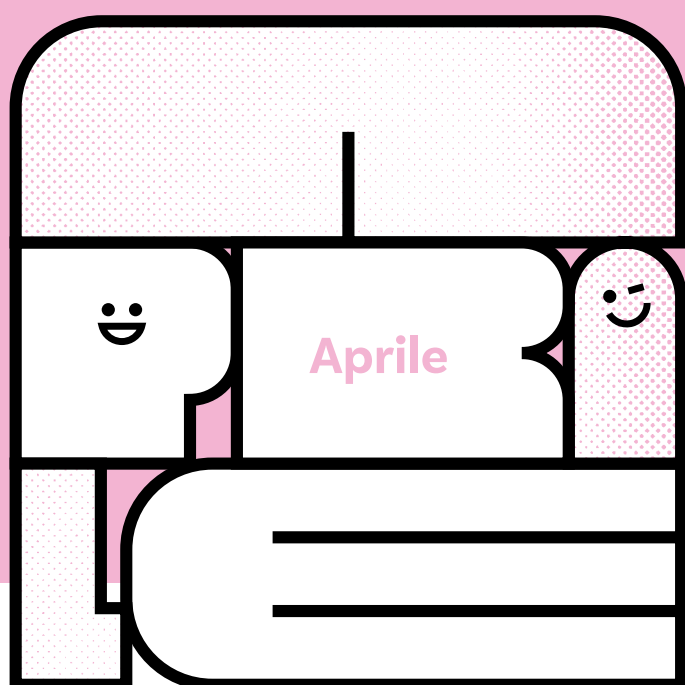


Scarpa da ginnastica

Lo sapevi che la tua vecchia sneaker può essere riciclata e trasformata in nuovi oggetti? Mentre la gomma della suola può diventare la pavimentazione anticaduta nei parchi giochi per i bambini oppure una pista di atletica; con la tomaia in canapa o poliestere si realizza l'interno dei palloni di basket e volley.

2021

1 Lun	S. Albino		
2 Mar	S. Basileo Martire	UMIDO	PLASTICA/LATTINE A
3 Mer	S. Cunegonda	SECCO B	VETRO A
4 Gio	S. Casimiro, S. Lucio		
5 Ven	S. Adriano	UMIDO	PLASTICA/LATTINE B
6 Sab	S. Giordano		☾
7 Dom	III di Quaresima		
8 Lun	S. Giovanni di Dio		
9 Mar	S. Francesca R.	UMIDO	CARTA A
10 Mer	S. Simplicio Papa	SECCO A	
11 Gio	S. Costantino		
12 Ven	S. Massimiliano	UMIDO	CARTA B
13 Sab	S. Arrigo, S. Eufrasia V.		●
14 Dom	IV di Quaresima		
15 Lun	S. Longino, S. Luisa		
16 Mar	S. Eriberto Vescovo	UMIDO	PLASTICA/LATTINE A
17 Mer	S. Patrizio	SECCO B	VETRO B
18 Gio	S. Salvatore, S. Cirillo		
19 Ven	S. Giuseppe, Festa del Papà	UMIDO	PLASTICA/LATTINE B
20 Sab	S. Alessandra Martire		
21 Dom	V di Quaresima		☾
22 Lun	S. Lea		
23 Mar	S. Turibio di M.	UMIDO	CARTA A
24 Mer	S. Romolo	SECCO A	
25 Gio	Annunc. del Signore		
26 Ven	S. Teodoro, S. Romolo, S. Emanuele	UMIDO	CARTA B
27 Sab	S. Augusto		
28 Dom	Le Palme		○
29 Lun	S. Secondo Martire		
30 Mar	S. Amedeo	UMIDO	PLASTICA/LATTINE A
31 Mer	S. Beniamino Martire	SECCO B	VETRO A



Che bella idea!
Scoperte e invenzioni dal
mondo a tutela dell'ambiente

Dal bidone agli scaffali

I netturbini di uno dei distretti più popolosi di Ankara, in Turchia, dispiaciuti nel vedere libri gettati nella spazzatura, hanno iniziato a raccogliarli e ad allestire con essi una vera e propria biblioteca dei libri usati. Dal 2016 ad oggi hanno "salvato" dall'immondizia più di 25mila volumi.

2021

1	Gio	S. Ugo Vescovo		
2	Ven	S. Francesco di P.	UMIDO	PLASTICA/LATTINE B
3	Sab	S. Riccardo Vescovo		
4	Dom	Pasqua di Resurrezione		●
5	Lun	Dell'Angelo		
6	Mar	S. Guglielmo, S. Diogene	UMIDO	CARTA A
7	Mer	S. Ermanno	SECCO A	
8	Gio	S. Alberto Dionigi, S. Walter		
9	Ven	S. Maria Cleofe	UMIDO	CARTA B
10	Sab	S. Terenzio Martire		
11	Dom	D. in Albis		
12	Lun	S. Giulio Papa		●
13	Mar	S. Martino Papa	UMIDO	PLASTICA/LATTINE A
14	Mer	S. Abbondio	SECCO B	VETRO B
15	Gio	S. Annibale		
16	Ven	S. Lamberto	UMIDO	PLASTICA/LATTINE B
17	Sab	S. Aniceto Papa		
18	Dom	S. Galdino Vescovo		
19	Lun	S. Ermogene Martire		
20	Mar	S. Adalgisa Vergine	UMIDO	CARTA A
21	Mer	S. Anselmo, S. Silvio	SECCO A	
22	Gio	S. Caio		
23	Ven	S. Giorgio Martire	UMIDO	CARTA B
24	Sab	S. Fedele, S. Gastone		
25	Dom	S. Marco Evangelista, Anniv. Liberazione		
26	Lun	S. Cleto, S. Marcellino Mart.		
27	Mar	S. Zita	UMIDO	PLASTICA/LATTINE A
28	Mer	S. Valeria, S. Pietro Chanel	SECCO B	VETRO A
29	Gio	S. Caterina da Siena		
30	Ven	S. Pio V Papa, S. Mariano	UMIDO	PLASTICA/LATTINE B

Il pomeriggio di sabato 3 aprile il Centro di Raccolta rimarrà chiuso per festività

Che bella idea!
Scoperte e invenzioni dal
mondo a tutela dell'ambiente

Micro zaini per
seguire gli sciame

Per analizzare come malattie, inquinamento, dieta e agenti atmosferici influenzino la capacità di spostamento e di impollinare delle api, sono stati progettati minuscoli sensori da applicare sul dorso degli animaletti, come un microzaino. I dati raccolti vengono elaborati in un modello tridimensionale, per capire come le api si sono mosse e come intervenire in loro aiuto.

Maggio

2021

1 Sab	San Giuseppe Art., Festa del Lavoro			
2 Dom	S. Cesare, S. Atanasio			
3 Lun	S. Filippo, S. Giacomo			☾
4 Mar	S. Silvano, S. Nereo	UMIDO	CARTA A	
5 Mer	S. Pellegrino Martire	SECCO A		
6 Gio	S. Giuditta Martire			
7 Ven	S. Flavia, S. Fulvio	UMIDO	CARTA B	
8 Sab	S. Desiderato, S. Vittore M.			
9 Dom	S. Gregorio V., S. E. Duilio, Festa della Mamma			
10 Lun	S. Antonino, S. Cataldo			
11 Mar	S. Fabio Martire	UMIDO	PLASTICA/LATTINE A	●
12 Mer	S. Rossana	SECCO B	VETRO B	
13 Gio	S. Emma			
14 Ven	S. Mattia Ap.	UMIDO	PLASTICA/LATTINE B	
15 Sab	S. Torquato, S. Achille			
16 Dom	Ascensione del Signore			
17 Lun	S. Pasquale Conf.			
18 Mar	S. Giovanni I Papa	UMIDO	CARTA A	
19 Mer	S. Pietro di M.	SECCO A		☾
20 Gio	S. Bernardino da S.			
21 Ven	S. Vittorio Martire	UMIDO	CARTA B	
22 Sab	S. Rita da Cascia			
23 Dom	Pentecoste			
24 Lun	B.V. Maria Ausiliatrice			
25 Mar	S. Beda Conf., S. Urbano	UMIDO	PLASTICA/LATTINE A	
26 Mer	S. Filippo Neri	SECCO B	VETRO A	○
27 Gio	S. Agostino			
28 Ven	S. Emilio M., S. Ercole	UMIDO	PLASTICA/LATTINE B	
29 Sab	S. Massimino Vescovo			
30 Dom	SS. Trinità			
31 Lun	Visitaz. B.M.V.			

Che bella idea!
Scoperte e invenzioni dal
mondo a tutela dell'ambiente

La molecola che può
immagazzinare l'energia
del sole... per 18 anni!

Un team di scienziati svedesi ha scoperto una nuova molecola fatta di carbonio, idrogeno e azoto capace di conservare l'energia del sole sotto forma liquida anche per anni. La tecnologia MOST (Molecular Solar Thermal Energy Storage) troverebbe impiego nelle case consentendo di accumulare il calore prodotto dal sole in estate per poterlo poi utilizzare... durante l'inverno! Geniale!

GIUGNO

Giugno

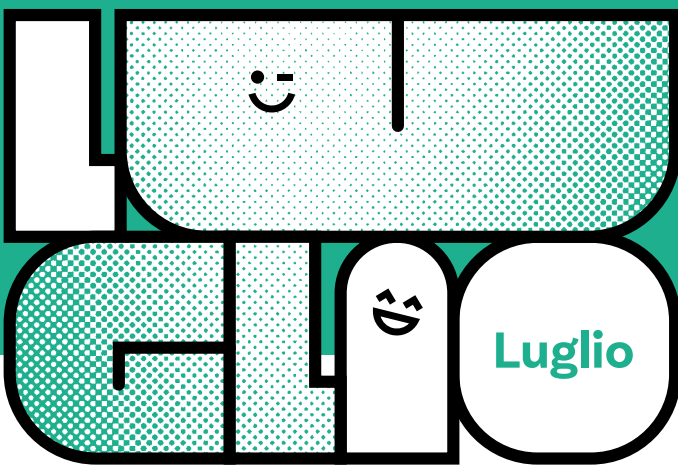
2021

1 Mar	S. Giustino Martire	UMIDO	CARTA A	
2 Mer	Festa della Repubblica, S. Marcellino			☾
3 Gio	S. Carlo L. List			
4 Ven	S. Quirino Vescovo	UMIDO	CARTA B	
5 Sab	S. Bonifacio Vescovo	SECCO A		
6 Dom	Corpus Domini			
7 Lun	S. Roberto Vescovo			
8 Mar	S. Medardo Vescovo	UMIDO	PLASTICA/LATTINE A	
9 Mer	S. Primo, S. Efreem	SECCO B	VETRO B	
10 Gio	S. Diana, S. Marcella			●
11 Ven	S. Barnaba Ap.	UMIDO	PLASTICA/LATTINE B	
12 Sab	S. Guido, S. Onofrio			
13 Dom	S. Antonio da P.			
14 Lun	S. Eliseo			
15 Mar	S. Germana, S. Vito	UMIDO	CARTA A	
16 Mer	S. Aureliano	SECCO A		
17 Gio	S. Gregorio B., S. Adolfo			
18 Ven	S. Marina	UMIDO	CARTA B	☾
19 Sab	S. Gervasio, S. Romualdo Ab.			
20 Dom	S. Silverio Papa, S. Ettore			
21 Lun	S. Luigi Gonzaga			
22 Mar	S. Paolino da Nola	UMIDO	PLASTICA/LATTINE A	
23 Mer	S. Lanfranco Vescovo	SECCO B	VETRO A	
24 Gio	Nativ. S. Giovanni B.			○
25 Ven	S. Guglielmo Ab.	UMIDO	PLASTICA/LATTINE B	
26 Sab	S. Vigilio Vescovo			
27 Dom	S. Cirillo d'Aless.			
28 Lun	S. Attilio			
29 Mar	SS. Pietro e Paolo	UMIDO	CARTA A	
30 Mer	SS. Primi Martiri	SECCO A		

Che bella idea!
Scoperte e invenzioni dal
mondo a tutela dell'ambiente

Medaglia d'oro... per le medaglie!

Le medaglie per le prossime Olimpiadi di Tokyo sono state completamente realizzate con materiali riciclati donati dai cittadini giapponesi: le 5mila medaglie che verranno conferite agli atleti sono state realizzate recuperando i metalli da 5 milioni di smartphone e 50 mila tonnellate di rifiuti elettronici dismessi.



2021

1	Gio	S. Teobaldo Erem.			☾
2	Ven	S. Ottone	UMIDO	CARTA B	
3	Sab	S. Tommaso Ap.			
4	Dom	S. Elisabetta, S. Rossella			
5	Lun	S. Antonio M.Z.			
6	Mar	S. Maria Goretti	UMIDO	PLASTICA/LATTINE A	
7	Mer	S. Edda, S. Claudio	SECCO B	VETRO B	
8	Gio	S. Adriano, S. Priscilla			
9	Ven	S. Armando, S. Letizia	UMIDO	PLASTICA/LATTINE B	
10	Sab	S. Felicità, S. Silvana			☀
11	Dom	S. Benedetto, S. Olga, S. Fabrizio			
12	Lun	S. Fortunato Martire			
13	Mar	S. Enrico Imp.	UMIDO	CARTA A	
14	Mer	S. Camillo De Lellis	SECCO A		
15	Gio	S. Bonaventura			
16	Ven	N.S. del Carmelo	UMIDO	CARTA B	
17	Sab	S. Alessio Conf.			☾
18	Dom	S. Calogero, S. Federico V.			
19	Lun	S. Giusta, S. Simmaco			
20	Mar	S. Elia Prof., S. Margherita	UMIDO	PLASTICA/LATTINE A	
21	Mer	S. Lorenzo da B.	SECCO B	VETRO A	
22	Gio	S. Maria Maddalena			
23	Ven	S. Brigida	UMIDO	PLASTICA/LATTINE B	
24	Sab	S. Cristina			☉
25	Dom	S. Giacomo Ap.			
26	Lun	SS. Anna e Gioacchino			
27	Mar	S. Lilliana, S. Aurelio	UMIDO	CARTA A	
28	Mer	S. Nazario, S. Innocenzo	SECCO A		
29	Gio	S. Marta			
30	Ven	S. Pietro Crisologo	UMIDO	CARTA B	
31	Sab	S. Ignazio di L.			☾



Che bella idea!
Scoperte e invenzioni dal
mondo a tutela dell'ambiente

Il cemento mangia-smog

Ingegneri italiani hanno brevettato un cemento speciale che contiene un principio attivo in grado di neutralizzare gli agenti inquinanti purificando l'aria. Un'invenzione utile in luoghi di difficile ventilazione come tunnel e gallerie in quanto una superficie di 1000 mq di questo prodotto è in grado di assorbire tanta CO₂ quanto una foresta di 100 caducifoglie.

2021

1 Dom	S. Alfonso		
2 Lun	S. Eusebio, S. Gustavo		
3 Mar	S. Lidia	UMIDO	PLASTICA/LATTINE A
4 Mer	S. Nicodemo, S. Giovanni M.V.	SECCO B	VETRO B
5 Gio	S. Osvaldo		
6 Ven	Trasfiguraz. N.S.	UMIDO	PLASTICA/LATTINE B
7 Sab	S. Gaetano da T.		
8 Dom	S. Domenico Conf.		●
9 Lun	S. Romano, S. Fermo		
10 Mar	S. Lorenzo Martire	UMIDO	CARTA A
11 Mer	S. Chiara	SECCO A	
12 Gio	S. Giuliano		
13 Ven	S. Ippolito, S. Ponziano	UMIDO	CARTA B
14 Sab	S. Alfredo		
15 Dom	Assunzione Maria Vergine		◐
16 Lun	S. Stefano, S. Rocco		
17 Mar	S. Giacinto Confessore	UMIDO	PLASTICA/LATTINE A
18 Mer	S. Elena Imp.	SECCO B	VETRO A
19 Gio	S. Ludovico, S. Italo		
20 Ven	S. Bernardo Abate	UMIDO	PLASTICA/LATTINE B
21 Sab	S. Pio X		
22 Dom	S. Maria Regina		○
23 Lun	S. Rosa da Lima, S. Manlio		
24 Mar	S. Bartolomeo Ap.	UMIDO	CARTA A
25 Mer	S. Ludovico	SECCO A	
26 Gio	S. Alessandro Martire		
27 Ven	S. Monica, S. Anita	UMIDO	CARTA B
28 Sab	S. Agostino		
29 Dom	Martirio S. Giovanni B.		
30 Lun	S. Faustina, S. Tecla		◐
31 Mar	S. Aristide Martire	UMIDO	PLASTICA/LATTINE A

Lunedì 16 agosto il Centro di Raccolta rimarrà chiuso per festività

SETTEMBRE

Che bella idea!
Scoperte e invenzioni dal
mondo a tutela dell'ambiente

Pelikan

Pelikan (progetto 100% italiano) è una barca speciale ideata per la pulizia degli specchi acquei chiusi o semi-chiusi come i porti. Sulla parte anteriore Pelikan presenta una coppia di "chele" le quali, aprendosi, fanno confluire acqua, rifiuti ed olii galleggianti all'interno di un serbatoio

2021

1 Mer	S. Egidio Abate	SECCO B	VETRO B	
2 Gio	S. Elpidio Vescovo			
3 Ven	S. Gregorio M., S. Marino	UMIDO	PLASTICA/LATTINE B	
4 Sab	S. Rosalia			
5 Dom	S. Vittorino Vescovo			
6 Lun	S. Petronio, S. Umberto			
7 Mar	S. Regina	UMIDO	CARTA A	●
8 Mer	Nativ. B.V. Maria	SECCO A		
9 Gio	S. Sergio Papa, S. Gorgonio			
10 Ven	S. Nicola da Tol., S. Pulcheria	UMIDO	CARTA B	
11 Sab	S. Diomedea Martire			
12 Dom	SS. Nome di Maria, S. Guido			
13 Lun	S. Maurilio, S. Giovanni Cris.			●
14 Mar	Esaltaz. S. Croce	UMIDO	PLASTICA/LATTINE A	
15 Mer	B.V. Addolorata	SECCO B	VETRO A	
16 Gio	S. Cornelio e Cipriano			
17 Ven	S. Roberto B.	UMIDO	PLASTICA/LATTINE B	
18 Sab	S. Sofia M.			
19 Dom	S. Gennaro Vescovo			
20 Lun	S. Eustachio, S. Candida			
21 Mar	S. Matteo Apostolo	UMIDO	CARTA A	○
22 Mer	S. Maurizio Martire	SECCO A		
23 Gio	S. Pio da Pietrelcina			
24 Ven	S. Pacifico Conf.	UMIDO	CARTA B	
25 Sab	S. Aurelia			
26 Dom	SS. Cosimo e Damiano			
27 Lun	S. Vincenzo De P.			
28 Mar	S. Venceslao Martire	UMIDO	PLASTICA/LATTINE A	
29 Mer	SS. Michele, Gabriele e Raffaele	SECCO B	VETRO B	●
30 Gio	S. Girolamo Dottore			

STAGIONE Ottobre BRIDGE

Che bella idea!
Scoperte e invenzioni dal
mondo a tutela dell'ambiente

Strade solari

In Olanda ed in Francia si stanno testando autostrade, strade e piste ciclabili ricoperte di celle fotovoltaiche. Si tratta di pannelli carrabili ed iper-resistenti in grado di trasformare le distese di asfalto in enormi generatori di energia.

2021

1	Ven	S. Teresa del B.G.	UMIDO	PLASTICA/LATTINE B	
2	Sab	SS. Angeli Custodi, Festa dei Nonni			
3	Dom	S. Gerardo Ab.			
4	Lun	S. Francesco d'Assisi			
5	Mar	S. Placido Martire	UMIDO	CARTA A	
6	Mer	S. Bruno Ab.	SECCO A		●
7	Gio	N.S. del Rosario			
8	Ven	S. Pelagia, S. Reparata	UMIDO	CARTA B	
9	Sab	S. Dionigi, S. Ferruccio			
10	Dom	S. Daniele M.			
11	Lun	S. Firmino Vescovo			
12	Mar	S. Serafino Capp.	UMIDO	PLASTICA/LATTINE A	
13	Mer	S. Edoardo Re	SECCO B	VETRO A	◐
14	Gio	S. Callisto I Papa			
15	Ven	S. Teresa d'Avila	UMIDO	PLASTICA/LATTINE B	
16	Sab	S. Edvige, S. Margherita A., S. Gallo			
17	Dom	S. Ignazio d'A., S. Rodolfo			
18	Lun	S. Luca Evang.			
19	Mar	S. Isacco M., S. Laura	UMIDO	CARTA A	
20	Mer	S. Irene	SECCO A		○
21	Gio	S. Orsola			
22	Ven	S. Donato Vescovo	UMIDO	CARTA B	
23	Sab	S. Giovanni da C.			
24	Dom	S. Antonio M.C.			
25	Lun	S. Crispino, S. Daria			
26	Mar	S. Evaristo Papa	UMIDO	PLASTICA/LATTINE A	
27	Mer	S. Fiorenzo Vescovo	SECCO B	VETRO B	
28	Gio	S. Simone			◐
29	Ven	S. Ermelinda, S. Massimiliano	UMIDO	PLASTICA/LATTINE B	
30	Sab	S. Germano Vescovo			
31	Dom	S. Lucilla, S. Quintino			

NOVEMBRE

Novembre

Che bella idea!
Scoperte e invenzioni dal
mondo a tutela dell'ambiente

White goat

White Goat è una bizzarra macchina inventata in Giappone che trasforma fogli di carta da buttare in... rotoli di carta igienica! Con 40 fogli in formato A4 e 30 minuti è possibile avere un rotolo di carta igienica pronto per l'uso!

2021

1 Lun	Tutti i Santi		
2 Mar	Commemoraz. defunti	UMIDO	CARTA A
3 Mer	S. Martino, S. Silvia	SECCO A	
4 Gio	S. Carlo Borromeo		●
5 Ven	S. Zaccaria Prof.	UMIDO	CARTA B
6 Sab	S. Leonardo Abate		
7 Dom	S. Ernesto Abate		
8 Lun	S. Goffredo Vescovo		
9 Mar	S. Oreste, S. Ornella	UMIDO	PLASTICA/LATTINE A
10 Mer	S. Leone Magno	SECCO B	VETRO A
11 Gio	S. Martino di Tours		◐
12 Ven	S. Renato M., S. Elsa	UMIDO	PLASTICA/LATTINE B
13 Sab	S. Diego, S. Omobono		
14 Dom	S. Giocondo Vescovo		
15 Lun	S. Alberto M., S. Arturo		
16 Mar	S. Margherita di S.	UMIDO	CARTA A
17 Mer	S. Elisabetta	SECCO A	
18 Gio	S. Oddone Ab.		
19 Ven	S. Fausto Martire	UMIDO	CARTA B
20 Sab	S. Benigno		
21 Dom	Presentaz. B.V. Maria		
22 Lun	S. Cecilia V.		
23 Mar	S. Clemente Papa	UMIDO	PLASTICA/LATTINE A
24 Mer	Cristo Re e S. Flora	SECCO B	VETRO B
25 Gio	S. Caterina d'Aless.		
26 Ven	S. Corrado Vescovo	UMIDO	PLASTICA/LATTINE B
27 Sab	S. Massimo, S. Virgilio		◑
28 Dom	I d'Avvento, S. Giacomo Franc.		
29 Lun	S. Saturnino Martire		
30 Mar	S. Andrea Ap., S. Duccio	UMIDO	CARTA A

Dicembre

Che bella idea!
Scoperte e invenzioni dal
mondo a tutela dell'ambiente

Plastica all'aroma
di montagna

Ricercatori inglesi hanno scoperto che si può produrre plastica dal pinene, la molecola che dona al pino il suo inconfondibile profumo. Il materiale plastico viene prodotto con gli aghi di pino scartati dall'industria della carta, all'insegna della sostenibilità e del riciclo. La plastica profumerà di bosco?

2021

1 Mer	S. Ansano	SECCO A	
2 Gio	S. Bibiana, S. Savino		
3 Ven	S. Francesco Saverio	UMIDO	CARTA B
4 Sab	S. Barbara, S. Giovanni dam.		●
5 Dom	II d'Avvento, S. Giulio M.		
6 Lun	S. Nicola Vescovo		
7 Mar	S. Ambrogio Vescovo	UMIDO	PLASTICA/LATTINE A
8 Mer	Immacolata Concezione		
9 Gio	S. Siro		
10 Ven	N.S. di Loreto	UMIDO	PLASTICA/LATTINE B
11 Sab	S. Damaso Papa	SECCO B	VETRO A ●
12 Dom	III d'Avvento, S. Giovanna F.		
13 Lun	S. Lucia V.		
14 Mar	S. Giovanni D.Cr., S. Pompeo	UMIDO	CARTA A
15 Mer	S. Valeriano	SECCO A	
16 Gio	S. Albina		
17 Ven	S. Lazzaro	UMIDO	CARTA B
18 Sab	S. Graziano Vescovo		
19 Dom	IV d'Avvento, S. Fausta, S. Dario		○
20 Lun	S. Liberato Martire		
21 Mar	S. Pietro Canisio	UMIDO	PLASTICA/LATTINE A
22 Mer	S. Francesca Cabrini	SECCO B	VETRO B
23 Gio	S. Giovanni da K., S. Vittoria		
24 Ven	S. Delfino	UMIDO	PLASTICA/LATTINE B
25 Sab	Natale del Signore		
26 Dom	S. Stefano Protom.		
27 Lun	S. Giovanni Ap.		●
28 Mar	SS. Innocenti Martiri	UMIDO	CARTA A
29 Mer	S. Tommaso Becket	SECCO A	
30 Gio	S. Eugenio V., S. Ruggero		
31 Ven	S. Silvestro Papa	UMIDO	CARTA B

Umido



SÌ Scarti di cucina, alimenti avariati o scaduti, gusci d'uovo, gusci di cozze, scarti di frutta o verdura, fondi di caffè, filtri di the, fiori recisi, ceneri spente di caminetti, tovaglioli di carta usati, foglie e rametti sminuzzati, lettiere di piccoli animali non sintetiche e compostabili, imballaggi in mater-bi, stoviglie e posate compostabili.

NO Vetro, alluminio, carta e plastica, pannolini, assorbenti, rifiuti tossici e/o nocivi, stracci anche se bagnati, vaschette per alimenti o barattoli.

Raccolta porta a porta

Il rifiuto umido va conferito in sacchetti compostabili nel bidoncino marrone (o verde). Il bidone deve essere esposto la sera prima del giorno di raccolta. I sacchetti devono essere chiusi. Chi ne ha la possibilità può effettuare il compostaggio domestico.

Imballaggi in plastica



SÌ Imballaggi in plastica (sigla PE-PET-PP e PS): bottiglie, borsette, buste e sacchetti per alimenti in genere (riso, pasta...), vaschette per alimenti, contenitori per liquidi come shampoo, detersivi, detersivi, vasetti per yogurt, film e pellicole per imballaggi (cellophane, nylon), contenitori in polistirolo (sigla PS) come per esempio quelli della carne, del formaggio ecc, cassette in plastica per frutta e verdura, imballaggi poliaccoppiati a base plastica (es. pacchetto di caffè, surgelati, snack, ecc), piatti e bicchieri monouso in plastica, grucce appendiabiti se acquistate insieme all'abito.

NO Posate in plastica, sedie e tavolini, giocattoli e oggetti vari in plastica, cd, musicassette e videocassette, cavi elettrici, canne per l'irrigazione, sacchetti freezer.

Raccolta porta a porta

La plastica va conferita assieme alle lattine nell'apposito sacchetto azzurro. Una volta terminato, il set di sacchetti per la raccolta di plastica e lattine va ritirato presso l'ecosportello. Non verranno raccolti rifiuti conferiti in sacchi non conformi. I rifiuti vanno gettati puliti e privi di residui.

Lattine



SÌ Lattine in alluminio (AL o ALU), scatolette in metallo (ACC) (per pelati, tonno...), tubetti metallici vuoti, fogli e vaschette in alluminio, tappi a corona, chiusure metalliche per vasetti, posate in acciaio, utensili di piccole dimensioni (chiodi, pinze, chiavi inglesi...), bombolette spray completamente svuotate (panna montata, lacche per capelli, deodoranti, schiume da barba ecc).

NO Bombole di gas, recipienti di gas tecnici, RAEE o parti di essi, pile e batterie, accendini o accendigas, imballaggi di materiale esplosivo, rifiuti ospedalieri.

Raccolta porta a porta

Le lattine vanno conferite assieme alla plastica nell'apposito sacchetto azzurro. Una volta terminato, il set di sacchetti per la raccolta di plastica e lattine va ritirato presso l'ecosportello. Non verranno raccolti rifiuti conferiti in sacchi non conformi. I rifiuti vanno gettati puliti e privi di residui.

Carta, Cartone e Tetrapak



SÌ Giornali, riviste, fumetti, stampa commerciale (depliant e pieghevoli pubblicitari), sacchetti per pane o frutta puliti, fogli di carta di ogni tipo e dimensione (dal poster al postit), imballaggi in cartone e cartoncino (scatole di pasta, riso, uova, detersivi, scarpe, ecc.), contenitori tetrapak lavati e ridotti di volume (latte, succhi, vino, panna, ecc.), imballaggi poliaccoppiati a base carta (pacchetto biscotti, surrogati pane, ecc, fatti esternamente di carta - si riconosce strappando la confezione - e rivestiti in argento all'interno), salviette e asciugamani, gratta e vinci, biglietti dei mezzi di trasporto.

NO Carte oleate (quelle dei salumi), carte sintetiche (ovvero non cellulose), carte per decorazione, carta adesiva, ecc), carta forno, carta unta o sporca, carta carbone, carta vetrata, nylon, cellophane, moduli continui di etichette.

Raccolta porta a porta

La carta va conferita nell'apposito contenitore giallo senza sacchetti. Il bidone deve essere esposto la sera prima del giorno di raccolta. I cartoni di piccole dimensioni piegati e ridotti di volume devono essere inseriti all'interno del contenitore. Imballaggi di cartone di dimensioni e volume eccedente quello dei contenitori devono essere conferiti al centro di raccolta (ecocentro). Togliere tutte le parti adesive o in plastica o metalliche (es. Spirali dei quaderni).

Vetro



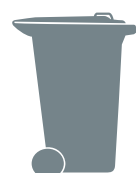
SÌ Bottiglie di vetro, bicchieri di vetro, vasetti di vetro anche se rotti.

NO Specchi, ceramica e porcellana, tutti i tipi di lampadine, neon, pyrex e cristallo.

Raccolta Porta a porta

Il vetro va conferito nell'apposito bidone verde (o blu) senza sacchetti. Il bidone deve essere esposto la sera prima del giorno di raccolta. Se necessario sciacqua bottiglie e vasetti prima di gettarli, soprattutto se contengono conserve e oli.

Secco



SÌ Lampadine a incandescenza, assorbenti, calze di nylon, carta carbone, carta oleata (es. quella dei salumi), cassette audio e video, compact disc e floppy disc, cocci di ceramica e terracotta, posate in plastica, polveri dell'aspirapolvere, oggetti in plastica e gomma (giocattoli, penne, accendini...), stracci e tessuti, sacchetti freezer, fazzoletti di carta (solo in emergenza sanitaria), mascherine, guanti e dispositivi di protezione individuale.

NO Rifiuti riciclabili (vetro, alluminio, carta e plastica), rifiuti tossici e/o nocivi, oggetti voluminosi, contenitori tetrapak (latte, succhi, vino, panna...), imballaggi poliaccoppiati a base carta e a base plastica (es. pacchetto di caffè, surgelati, pacchetto biscotti, surrogati pane, ecc.), lampadine a basso consumo e neon, piatti e bicchieri monouso in plastica, grucce appendiabiti.

Raccolta porta a porta

Il rifiuto secco va conferito in sacchetti nel bidone grigio. Il bidone deve essere esposto la sera prima del giorno di raccolta. Esporre il contenitore per la raccolta del secco solo quando è pieno.

Ingombranti

SÌ Oggetti voluminosi e rifiuti ingombranti di uso domestico non riciclabili che, per dimensioni eccessive, non possono essere conferiti nel sacchetto del secco (ad esempio poltrone, materassi...).

NO Residui di ristrutturazione e macerie, inerti, elettrodomestici.

Ecocentro

I rifiuti ingombranti vanno conferiti presso l'ecocentro. I sacchi voluminosi di rifiuto secco non sono considerati rifiuti ingombranti. Non lasciare rifiuti fuori dal cancello dell'ecocentro! È vietato abbandonare i rifiuti nel territorio.

Pile e farmaci



SÌ Pile a stilo (per torce, radio, ...), pile a bottone (per orologi, calcolatrici...), pile rettangolari, batterie. Medicinali scaduti e inservibili, fiale per iniezione.

NO Batterie per auto (vanno conferite a parte all'ecocentro), cosmetici, smalto per unghie, siringhe.

Contenitori territoriali e/o Ecocentro

Le pile vanno conferite nell'apposito contenitore presso i negozi di elettrodomestici, i supermercati oppure all'ecocentro. I farmaci vanno privati degli imballaggi di cartone e vanno conferiti nei contenitori presso le farmacie e/o l'ecocentro se previsto. Non inserire siringhe e t/f. Non buttare l'intera confezione!

Verde e ramaglie

SÌ Sfalci d'erba, fiori recisi, ramaglie, piante senza terra, potature di alberi e siepi legate a fascine, residui vegetali da pulizia dell'orto.

NO Terra, sassi, scarti edilizi, vasi e cassette di plastica per piante, scarti vegetali provenienti da florovivaismo professionale.

Ecocentro

Il rifiuto verde va conferito presso l'ecocentro.

Contenitori etichettati T/F

SÌ Contenitori vuoti riportanti i simboli di pericolosità come ad esempio: bombolette spray con il simbolo "fiamma", contenitori con il simbolo "teschio" (barattoli vuoti di acetone, smacchiatori, isolanti, solventi, insetticidi, diserbanti, vernici) ecc.

NO Plastica, vetro, alluminio non indicanti i simboli di pericolosità.

Contenitori territoriali e/o Ecocentro

Questi rifiuti vanno conferiti, a seconda del Comune, negli appositi contenitori stradali oppure presso l'ecocentro se previsto. Non inserire siringhe.

N.B.: I prodotti con la scritta "irritante" come la candeggina o altri detersivi per la casa una volta sciacquati possono essere conferiti con la plastica.

Simboli di pericolosità



Prodotto infiammabile



Prodotto tossico



Prodotto pericoloso per l'ambiente



Prodotto corrosivo



Prodotto irritante o nocivo

RAEE

SÌ Grandi elettrodomestici (es. frigoriferi, lavatrici, lavastoviglie, forni, ecc.), piccoli elettrodomestici (aspirapolvere, ferro da stiro, tostapane, friggitorici, frullatori, asciugacapelli, rasoi elettrici, sveglie, bilance, ecc.), apparecchiature informatiche per le comunicazioni (computer - unità centrale, mouse, schermo e tastiera inclusi - stampanti, calcolatrici, telefoni cellulari, ecc.), apparecchiature di consumo (radio, televisori, videoregistratori, ecc.), apparecchiature di illuminazione (tubi fluorescenti -neon-, lampadine a basso consumo, ecc.), utensili elettrici ed elettronici (trapani, seghe, strumenti per inchiodare o avvitare, attrezzi tosaerba o per altre attività di giardinaggio, ecc), giocattoli ed apparecchiature per il tempo libero e lo sport (treni elettrici e auto giocattolo, videogiochi, ecc.).

NO Cavi elettrici, lampadine a incandescenza, ingombranti.

Ecocentro

I RAEE vanno conferiti presso l'ecocentro.

Riconoscere un RAEE è semplice: per legge tutte le apparecchiature che rientrano in questa categoria riportano in modo chiaro, visibile ed indelebile, il simbolo:



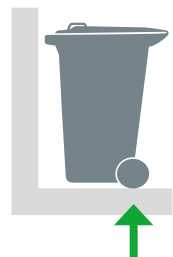
Come esporre i contenitori

- 1) L'esposizione dei contenitori/sacchetti per la raccolta porta a porta della frazione secca non riciclabile, umida, carta e plastica/lattine deve avvenire **su suolo pubblico in corrispondenza della propria attività/abitazione**.
- 2) I contenitori/sacchetti devono essere posti **in maniera ordinata e non devono costituire intralcio** e/o pericolo per il transito dei pedoni, cicli ed automezzi.
- 3) I contenitori/sacchetti devono essere **esposti la sera prima** del giorno riportato nel calendario di raccolta e **ritirati al più presto dopo lo svuotamento, entro le ore 24.00 della giornata di raccolta per ridurre l'intralcio alla circolazione e migliorare il decoro urbano**.

SI RACCOMANDA DI ESPORRE I BIDONI CARRELLATI CON LE RUOTE VERSO L'ESTERNO PER AGEVOLARE LA PRESA DA PARTE DELL'OPERATORE

Si ricorda che è obbligatorio utilizzare i contenitori/sacchetti in dotazione assegnati da SAVNO.

I bidoni del riciclabile devono essere esposti possibilmente pieni e con il coperchio chiuso, senza sacchi all'esterno. Il bidone del secco va esposto soltanto quando pieno.



ATTENZIONE: per segnalare errori nei conferimenti e migliorare la qualità della raccolta operatori ed ecovigili applicano sui contenitori:

• Un cartellino giallo per indicare:

- Se hai commesso errori nel conferimento dei rifiuti (es. rifiuti in plastica nella carta)
- Se hai utilizzato un contenitore non conforme (es. sacchetto diverso da quelli dati in dotazione da Savno)
- Se hai sbagliato giorno di esposizione del bidone
- Se il contenitore è troppo pesante
- Se il tuo contenitore è privo di codice identificativo
- Se hai conferito rifiuti fuori dai contenitori



• Un cartellino rosso per indicare la necessità di sostituire i contenitori in dotazione



Per info, esigenze particolari o segnalare mancati svuotamenti e irregolarità contatta i nostri uffici: puoi trovare tutti i riferimenti utili nella sezione INFO DOCUMENTI E CONTATTI.

DIFFERENZIA IL TUO BIDONE!

Se abiti in condominio o per ragioni di spazio esponi il tuo contenitore accanto a quello dei vicini, distinguilo con un nastro o una reggetta colorata, evitando pennarelli indelebili o adesivi che potrebbero danneggiare in modo permanente il bidone. Potrai così distinguerlo da quello degli altri ed evitare spiacevoli scambi

Le raccolte:

ZONA A:

Borgo Molini, Borgo San Antonio (Numeri pari), Borgo Santa Caterina, Località Bressa, Località Castagnera Alta, Località Castagnera Bassa, Località Castellich, Località Collaldrà, Località Colmaggione di Sopra, Località Colmaggione di Sotto fino a Via Fontana, Località Introvigne, Località Piai di Corbanese, Località Piai di Tarzo, Località Salton, Località Sottoriva, Località Talponè, Piazza XXX Ottobre, Piazza Papa Luciani, Via XXV Aprile (Numeri dispari), Via Belstar, Via Belvedere, Via Brunella (Numeri dispari), Via Carso, Via Cervano, Via Col de Mar, Via Col di Lana, Via Costernol, Via Degli Alpini, Via Degli Orti -Nogarolo-, Via Dei Martini -Nogarolo-, Via Dei Montagnai -Nogarolo-, Via Dei Pascoli, Via Dei Pauli -Nogarolo-, Via Del Castello, Via Del Marin -Nogarolo-, Via Delle Fornaci -Nogarolo-, Via Don Faè, Via Dino Facchinelli (Numeri dispari), Via Fontane -Colmaggione-, Via La Corona (Numeri pari), Via Guglielmo Marconi, Via Olimpia, Via Ortolina, Via Piadera, Via Piave (Numeri dispari), Via Ponte dei Molini, Via Prà Mesteghi, Via Roma (Numeri pari), Via Gioacchino Rossini, Via Samont, Via San Francesco (Numeri dispari), Via San Giuseppe, Via San Pio X, Via Silonga, Via Siviglia, Via Vallorch, Via Giuseppe Verdi, Via Antonio Vivaldi, Via Volper, Viale Italia, Vicolo Baldo, Vicolo Berna, Vicolo Campanaro, Vicolo Dei Broli, Vicolo Dei Pini, Vicolo Dei Toffoli -Nogarolo-, Vicolo San Michele, Vicolo Santa Teresa, Vicolo Speranza, Vicolo Tagliapietra.

SECCO: Mercoledì (raccolta quindicinale)

UMIDO: Martedì e Venerdì (raccolta bisettimanale)

CARTA: Martedì (raccolta quindicinale)

PLASTICA/LATTINE: Martedì (raccolta quindicinale)

VETRO: Mercoledì (ogni 4 settimane)

ZONA B:

Borgo San Antonio (Numeri dispari), Località Alla Chiesa -Arfanta-, Località Calvario, Località Colmaggione di Sotto Da Via Fontana, Località Costa di Là -Arfanta-, Località Costarut -Arfanta-, Località Costetta -Arfanta-, Località Foltran, Località Fratta, Località Ghetto, Località Madonna di Loreto, Località Molino di Fratta, Località Mondragon di Arfanta, Località Mondragon di Corbanese, Località Parè -Arfanta-, Località Pecol -Arfanta-, Località Prapian di Arfanta, Località Prapian di Tarzo, Località Resera, Località Reseretta, Località Rive San Pietro, Località Vallandruì, Località Zuel, Piazza IV Novembre, Via XXV Aprile (Numeri pari), Via Alnè, Via Cesare Battisti, Via Bellavista, Via Brunella (Numeri pari), Via Callesella, Via General Cantore, Via Condel, Via Del Boschetto, Via Dell'emigrante, Via Dino Facchinelli (Numeri Pari), Via Filippini, Via La Corona (Numeri dispari), Via Martiri della Libertà, Via Piave (Numeri pari), Via Primo Maggio, Via Roma (Numeri dispari), Via Rujo, Via San Francesco (Numeri pari), Via Alessandro Tandura, Via Giuseppe Toniolo, Via Trevisani nel Mondo, Via Valmus, Vicolo Faraon, Villaggio Armando Diaz.

SECCO: Mercoledì (raccolta quindicinale)

UMIDO: Martedì e Venerdì (raccolta bisettimanale)

CARTA: Venerdì (raccolta quindicinale)

PLASTICA/LATTINE: Venerdì (raccolta quindicinale)

VETRO: Mercoledì (ogni 4 settimane)

Info documenti

ATTIVAZIONE, CESSAZIONE O VARIAZIONE DI UTENZA

Per attivare, cessare o variare un'utenza è necessario presentarsi all'ecosportello del proprio Comune con la seguente documentazione:

Per le utenze domestiche (abitazioni):

Documenti necessari per l'iscrizione:

- Copia documento carta d'identità/patente e codice fiscale dell'intestatario del contratto;
- Copia richiesta cambio di residenza rilasciato dal comune (solo se effettuato) o autocertificazione;
- Copia contratto d'affitto o copia atto di compravendita (esclusi valori monetari) o copia certificazione notarile di avvenuta stipula;
- Copia contratto di allacciamento utenze (contratto ut. Energia elettrica);
- nel caso di ristrutturazione: copia documento di inizio e fine lavori e richiesta di agibilità;
- Cognome e nome del precedente occupante;
- Planimetria con i mq indicati (superficie calpestabile);
- Copia dei dati catastali dell'immobile occupato (provvedimento dell'agenzia delle entrate del 14/12/07).

Documenti necessari per la cessazione:

- Copia documento carta d'identità o patente dell'intestatario del contratto;
- Copia documenti di chiusura utenze (ut. Energia elettrica);
- Copia doc. Di recessione dal contratto d'affitto o atto di compravendita (esclusi valori monetari) o copia certificazione notarile di avvenuta stipula;
- Nel caso di ristrutturazione: copia documento di inizio lavori;
- Restituzione dei contenitori per la raccolta (se in possesso) puliti e lavati (* vedi nota in calce);
- Copia dei dati catastali dell'immobile occupato (provvedimento dell'agenzia delle entrate del 14/12/07).

Documenti necessari per le variazioni all'interno di nuclei familiari già a ruolo:

- Copia documento carta d'identità o patente dell'intestatario del contratto;
- Documenti attestanti la variazione avvenuta (es. Cedolino di richiesta cambio di residenza rilasciato dal proprio comune, certificato di trasferimento presso una casa di riposo, ecc);
- Copia dei dati catastali dell'immobile occupato (provvedimento dell'agenzia delle entrate del 14/12/07).

Documenti necessari per attivazione servizio pannolini/oni:

- Copia documento carta d'identità o patente dell'intestatario del contratto;
- Per neonati: copia del certificato di nascita o codice fiscale del neonato;
- Per anziani/patologie: copia di un doc. Attestante l'incontinenza (es. Bolla di consegna dei pannolini)

RICORDIAMO AGLI UTENTI CHE, PER IL RISPETTO DELLE NORMATIVE SULLA PRIVACY, LE PRATICHE DEVONO ESSERE PERFEZIONATE DALL'INTESTATARIO DELL'UTENZA.

NEL CASO VENGA EFFETTUATE DA UNA TERZA PERSONA DEVE ESSERE PRESENTATA APPOSITA DELEGA.

Per le utenze non domestiche (attività):

Documenti necessari per l'iscrizione:

- Documento d'identità e codice fiscale del legale rappresentante;
- Copia contratto d'affitto;
- Visura camerale o, se non prevista, dichiarazione partita iva;
- Documento di inizio attività;
- Cognome e nome del precedente occupante dell'immobile;
- Nel caso in cui non ci fosse il precedente occupante o l'immobile fosse nuovo deve essere consegnata la planimetria con i mq. Indicati (superficie catastale);
- Copia dei dati catastali dell'immobile occupato (provvedimento dell'agenzia delle entrate del 14/12/07).

Documenti necessari per la cessazione:

- Documento d'identità e codice fiscale del legale rappresentante;
- Documento di fine attività;
- Restituzione dei contenitori per la raccolta (se in possesso) puliti e lavati (* vedi nota in calce);
- Copia dei dati catastali dell'immobile occupato (provvedimento dell'agenzia delle entrate del 14/12/07).

Documenti necessari per le variazioni:

- Documento d'identità e codice fiscale del legale rappresentante;
- Documenti attestanti la variazione avvenuta;
- Copia dei dati catastali dell'immobile occupato (provvedimento dell'agenzia delle entrate del 14/12/07).

***Se i contenitori non vengono resi puliti verranno addebitate le spese di lavaggio da € 25,00 a € 50,00 (secondo la volum. del bidone - art. 14 Regolamento per la gestione integrata dei rifiuti urbani)**

SI RICORDA CHE TUTTE LE COMUNICAZIONI DEVONO ESSERE FATTE ENTRO 60 GIORNI SUCCESSIVI AL LORO VERIFICARSI (ART. 17 PUNTO 1 DEL REGOLAMENTO PER LA DISCIPLINA DELLA TARIFFA).

Contatti utili

ECOSPORTELLO

Via Trevisani nel Mondo 17 - Tarzo

Telefono: 0438 586909

Fax: 0438 420008

Orario di apertura:

Venerdì: 09:00 - 13:00

Causa emergenza sanitaria gli sportelli ricevono solo previo appuntamento telefonico, anche per il ritiro dei sacchetti.

UFFICI

0438 1711001 per info o segnalazioni sul servizio di raccolta

800 098288 numero verde gratuito (anche da cellulare) dal lunedì al venerdì dalle 9:00 alle 12:30; martedì, mercoledì e giovedì dalle 9:00 alle 12:30 e dalle 14:30 alle 17:00

0438 1711003 per info sulla tariffa rifiuti

Fax: 0438 420008

Altri numeri utili su www.savnoservizi.it alla pagina contatti

Ecocentro: guida ai servizi

Cos'è l'ecocentro e a cosa serve?

L'ecocentro è uno spazio dedicato alla raccolta di alcuni rifiuti che per dimensioni o tipologia non possono essere conferiti al servizio di raccolta "porta a porta" o stradale. Esso contribuisce a migliorare la raccolta differenziata e ad evitare l'abbandono selvaggio di rifiuti come ingombranti (mobili, materassi, ecc.) o RAEE (lavatrici, frigoriferi, ecc.) lungo le strade e nelle campagne. In questo luogo i rifiuti vengono raccolti in modo differenziato in attesa di essere trasferiti ai vari centri di recupero.

Chi può utilizzare questo servizio?

Possono utilizzare il Centro di Raccolta le utenze domestiche e non domestiche regolarmente registrate nel Comune in cui si trova la piazzola, salvo nei casi del CdR condivisi da più Comuni (intercomunali). Per accedervi è necessario esibire all'ingresso la tessera saniotaria e/o copia della fattura Savno nel caso di utenza domestica, copia della fattura Savno e/o apposito tesserino/pass fornito dall'Ecosportello nel caso di attività.

Cosa si può conferire presso l'ecocentro?

I rifiuti conferibili possono variare da Comune a Comune pertanto è opportuno consultare, prima di accedervi, il calendario delle raccolte o il sito internet di Savno. Per ogni giorno di apertura possono essere conferite le quantità massime indicate nella tabella sotto riportata. La valutazione della quantità conferibile è a discrezione insindacabile dell'addetto al ricevimento.

TIPOLOGIA DI RIFIUTO	POSSIBILITÀ DI CONFERIMENTO		QUANTITÀ MAX CONFERIBILE GIORNALIERA
	UTENZA DOMESTICA	UTENZA NON DOMESTICA	
Imballaggi in plastica	SI	SI	0,5 m ³
Vetro	SI	SI	0,5 m ³
Carta e cartone	SI	SI	0,5 m ³
Erba e ramaglie	SI	SI*	0,5 m ³
Legno	SI	SI	0,5 m ³
Metallo	SI	SI	0,5 m ³
Inerti	SI	NO	0,2 m ³
Ingombranti	SI	SI**	1,0 m ³
Plastica dura	SI	SI***	0,5 m ³
RAEE (apparecchiature elettriche ed elettroniche)	SI	NO****	1 pz
Neon e lampade a basso consumo	SI	NO	5 pz
Pneumatici	SI	NO	4 pz
Batterie al piombo	SI	NO	2 pz
Pile	SI	NO	10 pz
Farmaci	SI	NO	10 pz
T/F	SI	NO	10 pz
Cartucce stampanti	SI	NO	5 pz
Olio vegetale	SI	SI	10 lt
Olio minerale	SI	NO	5 lt
Indumenti (in buono stato)	SI	SI	10 pz
Contenitori di sostanze pericolose	SI	NO	10 pz
Bombole spray	SI	NO	10 pz

*solo se derivanti da manutenzione del verde fatta in proprio sull'area di proprietà dell'utenza

**solo arredi d'ufficio

***non residui di lavorazione

****fanno eccezione per le aziende i RAEE non pericolosi assimilati agli urbani (come previsto dall'articolo 10 del Regolamento per la gestione integrata dei rifiuti urbani)

A prescindere dalla programmazione indicata in tabella, le utenze non domestiche devono effettuare la consegna del materiale nel rispetto di quanto previsto dall'art. 193, comma 5, del D. Lgs 152/2006, ovvero trasportando un massimo di 30 chilogrammi o 30 litri per conferimento

ATTENZIONE:

! Verifica sempre sul calendario Savno se la raccolta è attiva presso il tuo ecocentro di riferimento.

! Per i conferimenti straordinari quanto a tipologie e quantità devi fare richiesta compilando l'apposito modulo da ritirare presso l'ecosportello oppure scaricabile dal sito www.savnoservizi.it nella sezione download - modulistica ecocentri.

Per consentire le operazioni di chiusura e messa in sicurezza dei contenitori, l'ultimo accesso al Centro di raccolta è consentito entro i 15 minuti prima dell'orario di chiusura. In caso contrario verrà negato l'accesso alla struttura.

! sono state istituite nuove semplici direttive per il conferimento degli inerti:

1. Il cittadino dovrà compilare un'autocertificazione (da ritirare all'ecosportello o scaricabile dal sito www.savnoservizi.it nella sezione download - modulistica ecocentri) e potrà conferire tale materiale SOLO in presenza dell'operatore.
2. Le attività commerciali, invece, NON essendo autorizzate dalla vigente normativa allo smaltimento di tale rifiuto presso il Centro di Raccolta, dovranno contattare l'ufficio commerciale di Savno allo 0438.1711004 che saprà fornire la soluzione più adeguata alle necessità.

Come conferire i rifiuti

Porta i tuoi rifiuti già separati nelle diverse tipologie e ridotti di volume e colloca nei relativi contenitori secondo le indicazioni che ti fornirà il personale addetto presente all'interno del centro. Durante le operazioni di scarico, inoltre, cerca di occupare il minor spazio possibile su rampe e piattaforme e di lasciare pulita la zona di scarico.

ATTENZIONE:

- Segui sempre le indicazioni dei cartelli e del personale presente all'interno dell'Ecocentro;
- Non prendere rifiuti già presenti all'interno dell'Ecocentro;
- Non scaricare nei singoli contenitori rifiuti differenti da quelli previsti;
- Non lasciare materiale all'esterno dell'Ecocentro o all'esterno delle aree dedicate alla raccolta;
- Non sono accettati materiali provenienti da cantieri temporanei sia pure di piccola entità, ovvero derivanti da attività a domicilio, quali scarti di lavorazione di giardinieri, idraulici, imbianchini, elettricisti, imprese edili, ecc.

Norme di comportamento per la sicurezza:

- Qualora il peso del rifiuto non consenta la movimentazione in autonomia, si consiglia di recarsi al Centro di raccolta accompagnati;
- È preferibile accedere al Centro con calzature chiuse, con soles antiscivolo;
- Si consiglia di indossare guanti protettivi soprattutto per il conferimento di rifiuti pericolosi, abrasivi o taglienti;
- In ogni caso attenersi alle indicazioni di sicurezza presenti all'Ecocentro e alle disposizioni del personale di servizio.

Centro di raccolta Ecocentro - CARD

Il centro di raccolta si trova in Via Marconi - Zona Industriale Lago - Revine Lago

Per consentire le operazioni di chiusura e messa in sicurezza dei contenitori, l'ultimo accesso al Centro di raccolta è consentito **entro i 15 minuti prima dell'orario di chiusura. In caso contrario verrà negato l'accesso alla struttura.**

Orario

lunedì 14:00 – 17:00

mercoledì 14:00 – 17:00

sabato 09:00 – 12:00 e 14:00 – 17:00

Nelle giornate di sabato 2 gennaio e lunedì 16 agosto, e il pomeriggio di sabato 3 aprile il Centro di Raccolta rimarrà chiuso per festività.

Materiali conferibili

carta e cartone, imballaggi in plastica, vetro, verde, ingombranti, legno, metallo, plastica dura, inerti, pneumatici, olio vegetale, olio minerale, accumulatori al piombo, pile, farmaci, contenitori T e/o F, toner, RAEE, neon, lampadine a basso consumo, lampade fluorescenti.

Consultare alla sezione **Ecocentro: guida ai servizi** le regole di accesso al Centro di Raccolta e le quantità massime consentite per il conferimento dei materiali.

