



**SAVNO**  
SERVIZI AMBIENTALI VENETO NORD ORIENTALE



COMUNE DI  
MARENO DI PIAVE

Eco Calendario

# Che bella idea!

Scoperte e invenzioni  
dal mondo a tutela  
dell'ambiente

*postatarget*  
*magazine*

MBPA/NE/0106/2017 - 09/11/2017  
TESTATA SAVNOINFORMA

**Posteitaliane**

Inquadra il QR code  
e aggiungi le raccolte  
al tuo calendario!



# GE NNAIO

Gennaio

Che bella idea!  
Scoperte e invenzioni dal  
mondo a tutela dell'ambiente

Impulsi sonori per  
salvare i cetacei

Una delle minacce principali per le popolazioni di cetacei sono le reti da pesca in cui spesso rimangono impigliati poiché invisibili al loro sistema di ecolocazione. Pinger è un piccolo emettitore di impulsi sonori che viene attaccato alle reti per far sì che balene e delfini riescano a "percepire" gli insidiosi lacci da pesca.

# 2021

<b>1</b>	Ven	Maria Madre di Dio		
<b>2</b>	Sab	S. Basilio Vescovo	CARTA	
<b>3</b>	Dom	S. Genoveffa		
<b>4</b>	Lun	S. Ermete	UMIDO	
<b>5</b>	Mar	S. Amelia		
<b>6</b>	Mer	Epifania di N.S.		☾
<b>7</b>	Gio	S. Luciano, S. Raimondo	UMIDO	
<b>8</b>	Ven	S. Massimo, S. Severino	PLASTICA/LATTINE	
<b>9</b>	Sab	S. Giuliano Martire	SECCO B	VETRO A
<b>10</b>	Dom	S. Aldo Eremita		
<b>11</b>	Lun	S. Igino Papa	UMIDO	
<b>12</b>	Mar	S. Modesto M.		
<b>13</b>	Mer	S. Ilario	SECCO A	VETRO B ●
<b>14</b>	Gio	S. Felice M., S. Bianca	UMIDO	
<b>15</b>	Ven	S. Mauro Abate	CARTA	
<b>16</b>	Sab	S. Marcello Papa		
<b>17</b>	Dom	S. Antonio Abate		
<b>18</b>	Lun	S. Liberata	UMIDO	
<b>19</b>	Mar	S. Mario Martire		
<b>20</b>	Mer	S. Sebastiano	SECCO B	☾
<b>21</b>	Gio	S. Agnese	UMIDO	
<b>22</b>	Ven	S. Vincenzo Martire	PLASTICA/LATTINE	
<b>23</b>	Sab	S. Emerenziana		
<b>24</b>	Dom	S. Francesco di Sales		
<b>25</b>	Lun	Conversione di S. Paolo	UMIDO	
<b>26</b>	Mar	SS. Tito e Timoteo, S. Paola		
<b>27</b>	Mer	S. Angela Merici	SECCO A	
<b>28</b>	Gio	S. Tommaso D'ac., S. Valerio	UMIDO	○
<b>29</b>	Ven	S. Costanzo, S. Cesario	CARTA	
<b>30</b>	Sab	S. Martina, S. Savina		
<b>31</b>	Dom	S. Giovanni Bosco		

Sabato 2 gennaio il Centro di Raccolta rimarrà chiuso per festività



Che bella idea!  
Scoperte e invenzioni dal  
mondo a tutela dell'ambiente

### Nebbia: una nuvola di vapore

Come ridurre la quantità di acqua utilizzata durante la doccia? Trasformandola in... nebbia! Con il dispositivo Nebia, l'acqua viene "atomizzata", cioè trasformata in goccioline molto piccole tanto da sembrare una nebbia avvolgente che insieme ad altri getti alternati permette di lavarci normalmente, ma risparmiando il 70% dell'acqua rispetto alle docce tradizionali.

# 2021

<b>1</b> Lun	S. Verdiana	UMIDO	
<b>2</b> Mar	Pres. del Signore, Candelora		
<b>3</b> Mer	S. Biagio, S. Oscar, S. Cinzia	SECCO B	VETRO A
<b>4</b> Gio	S. Gilberto	UMIDO	☾
<b>5</b> Ven	S. Agata	PLASTICA/LATTINE	
<b>6</b> Sab	S. Paolo Miki		
<b>7</b> Dom	S. Teodoro Martire		
<b>8</b> Lun	S. Girolamo Em.	UMIDO	
<b>9</b> Mar	S. Apollonia		
<b>10</b> Mer	S. Arnaldo, S. Scolastica	SECCO A	VETRO B
<b>11</b> Gio	S. Dante, B.V. di Lourdes	UMIDO	●
<b>12</b> Ven	S. Eulalia	CARTA	
<b>13</b> Sab	S. Maura		
<b>14</b> Dom	S. Valentino Martire, Festa Degli Innamorati		
<b>15</b> Lun	S. Faustino	UMIDO	
<b>16</b> Mar	S. Giuliana Vergine		
<b>17</b> Mer	S. Donato Martire, Le Ceneri	SECCO B	
<b>18</b> Gio	S. Simone Vescovo	UMIDO	
<b>19</b> Ven	S. Mansueto, S. Tullio	PLASTICA/LATTINE	☾
<b>20</b> Sab	S. Silvano, S. Eleuterio V.		
<b>21</b> Dom	I di Quaresima		
<b>22</b> Lun	S. Margherita	UMIDO	
<b>23</b> Mar	S. Renzo		
<b>24</b> Mer	S. Edilberto Re, S. Mattia	SECCO A	
<b>25</b> Gio	S. Cesario, S. Vittorino	UMIDO	
<b>26</b> Ven	S. Romeo	CARTA	
<b>27</b> Sab	S. Leandro		○
<b>28</b> Dom	II di Quaresima		

Che bella idea!  
Scoperte e invenzioni dal  
mondo a tutela dell'ambiente

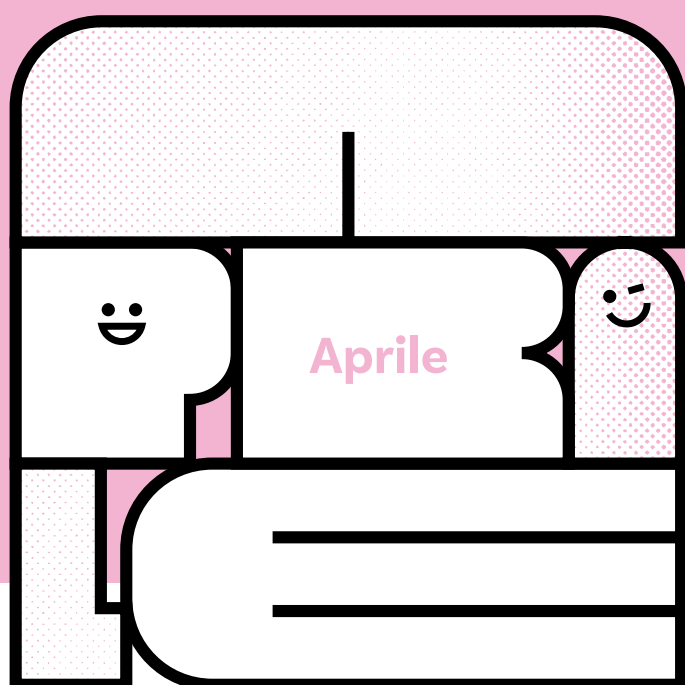


### Scarpa da ginnastica

Lo sapevi che la tua vecchia sneaker può essere riciclata e trasformata in nuovi oggetti? Mentre la gomma della suola può diventare la pavimentazione anticaduta nei parchi giochi per i bambini oppure una pista di atletica; con la tomaia in canapa o poliestere si realizza l'interno dei palloni di basket e volley.

# 2021

<b>1</b>	Lun	S. Albino	UMIDO	
<b>2</b>	Mar	S. Basileo Martire		
<b>3</b>	Mer	S. Cunegonda	SECCO B	VETRO A
<b>4</b>	Gio	S. Casimiro, S. Lucio	UMIDO	
<b>5</b>	Ven	S. Adriano	PLASTICA/LATTINE	
<b>6</b>	Sab	S. Giordano		☾
<b>7</b>	Dom	III di Quaresima		
<b>8</b>	Lun	S. Giovanni di Dio	UMIDO	
<b>9</b>	Mar	S. Francesca R.		
<b>10</b>	Mer	S. Simplicio Papa	SECCO A	VETRO B
<b>11</b>	Gio	S. Costantino	UMIDO	
<b>12</b>	Ven	S. Massimiliano	CARTA	
<b>13</b>	Sab	S. Arrigo, S. Eufrasia V.		●
<b>14</b>	Dom	IV di Quaresima		
<b>15</b>	Lun	S. Longino, S. Luisa	UMIDO	
<b>16</b>	Mar	S. Eriberto Vescovo		
<b>17</b>	Mer	S. Patrizio	SECCO B	
<b>18</b>	Gio	S. Salvatore, S. Cirillo	UMIDO	
<b>19</b>	Ven	S. Giuseppe, Festa del Papà	PLASTICA/LATTINE	
<b>20</b>	Sab	S. Alessandra Martire		
<b>21</b>	Dom	V di Quaresima		☾
<b>22</b>	Lun	S. Lea	UMIDO	
<b>23</b>	Mar	S. Turibio di M.		
<b>24</b>	Mer	S. Romolo	SECCO A	
<b>25</b>	Gio	Annunc. del Signore	UMIDO	
<b>26</b>	Ven	S. Teodoro, S. Romolo, S. Emanuele	CARTA	
<b>27</b>	Sab	S. Augusto		
<b>28</b>	Dom	Le Palme		○
<b>29</b>	Lun	S. Secondo Martire	UMIDO	
<b>30</b>	Mar	S. Amedeo		
<b>31</b>	Mer	S. Beniamino Martire	SECCO B	



Che bella idea!  
Scoperte e invenzioni dal  
mondo a tutela dell'ambiente

#### Dal bidone agli scaffali

I netturbini di uno dei distretti più popolosi di Ankara, in Turchia, dispiaciuti nel vedere libri gettati nella spazzatura, hanno iniziato a raccogliarli e ad allestire con essi una vera e propria biblioteca dei libri usati. Dal 2016 ad oggi hanno "salvato" dall'immondizia più di 25mila volumi.

# 2021

<b>1</b>	Gio	S. Ugo Vescovo	UMIDO	
<b>2</b>	Ven	S. Francesco di P.	PLASTICA/LATTINE	
<b>3</b>	Sab	S. Riccardo Vescovo		
<b>4</b>	Dom	Pasqua di Resurrezione		●
<b>5</b>	Lun	Dell'Angelo		
<b>6</b>	Mar	S. Guglielmo, S. Diogene	UMIDO	
<b>7</b>	Mer	S. Ermanno	SECCO A	VETRO A
<b>8</b>	Gio	S. Alberto Dionigi, S. Walter	UMIDO	
<b>9</b>	Ven	S. Maria Cleofe	CARTA	
<b>10</b>	Sab	S. Terenzio Martire		
<b>11</b>	Dom	D. in Albis		
<b>12</b>	Lun	S. Giulio Papa	UMIDO	●
<b>13</b>	Mar	S. Martino Papa		
<b>14</b>	Mer	S. Abbondio	SECCO B	VETRO B
<b>15</b>	Gio	S. Annibale	UMIDO	
<b>16</b>	Ven	S. Lamberto	PLASTICA/LATTINE	
<b>17</b>	Sab	S. Aniceto Papa		
<b>18</b>	Dom	S. Galdino Vescovo		
<b>19</b>	Lun	S. Ermogene Martire	UMIDO	
<b>20</b>	Mar	S. Adalgisa Vergine		●
<b>21</b>	Mer	S. Anselmo, S. Silvio	SECCO A	
<b>22</b>	Gio	S. Caio	UMIDO	
<b>23</b>	Ven	S. Giorgio Martire	CARTA	
<b>24</b>	Sab	S. Fedele, S. Gastone		
<b>25</b>	Dom	S. Marco Evangelista, Anniv. Liberazione		
<b>26</b>	Lun	S. Cleto, S. Marcellino Mart.	UMIDO	
<b>27</b>	Mar	S. Zita		○
<b>28</b>	Mer	S. Valeria, S. Pietro Chanel	SECCO B	
<b>29</b>	Gio	S. Caterina da Siena	UMIDO	
<b>30</b>	Ven	S. Pio V Papa, S. Mariano	PLASTICA/LATTINE	

Il pomeriggio di sabato 3 aprile il Centro di Raccolta rimarrà chiuso per festività

Che bella idea!  
Scoperte e invenzioni dal  
mondo a tutela dell'ambiente

Micro zaini per  
seguire gli sciame

Per analizzare come malattie, inquinamento, dieta e agenti atmosferici influenzino la capacità di spostamento e di impollinare delle api, sono stati progettati minuscoli sensori da applicare sul dorso degli animaletti, come un microzaino. I dati raccolti vengono elaborati in un modello tridimensionale, per capire come le api si sono mosse e come intervenire in loro aiuto.



# 2021

<b>1</b> Sab	San Giuseppe Art., Festa del Lavoro		
<b>2</b> Dom	S. Cesare, S. Atanasio		
<b>3</b> Lun	S. Filippo, S. Giacomo	UMIDO	☾
<b>4</b> Mar	S. Silvano, S. Nereo		
<b>5</b> Mer	S. Pellegrino Martire	SECCO A	VETRO A
<b>6</b> Gio	S. Giuditta Martire	UMIDO	
<b>7</b> Ven	S. Flavia, S. Fulvio	CARTA	
<b>8</b> Sab	S. Desiderato, S. Vittore M.		
<b>9</b> Dom	S. Gregorio V., S. E. Duilio, Festa della Mamma		
<b>10</b> Lun	S. Antonino, S. Cataldo	UMIDO	
<b>11</b> Mar	S. Fabio Martire		●
<b>12</b> Mer	S. Rossana	SECCO B	VETRO B
<b>13</b> Gio	S. Emma	UMIDO	
<b>14</b> Ven	S. Mattia Ap.	PLASTICA/LATTINE	
<b>15</b> Sab	S. Torquato, S. Achille		
<b>16</b> Dom	Ascensione del Signore		
<b>17</b> Lun	S. Pasquale Conf.	UMIDO	
<b>18</b> Mar	S. Giovanni I Papa		
<b>19</b> Mer	S. Pietro di M.	SECCO A	☾
<b>20</b> Gio	S. Bernardino da S.	UMIDO	
<b>21</b> Ven	S. Vittorio Martire	CARTA	
<b>22</b> Sab	S. Rita da Cascia		
<b>23</b> Dom	Pentecoste		
<b>24</b> Lun	B.V. Maria Ausiliatrice	UMIDO	
<b>25</b> Mar	S. Beda Conf., S. Urbano		
<b>26</b> Mer	S. Filippo Neri	SECCO B	○
<b>27</b> Gio	S. Agostino	UMIDO	
<b>28</b> Ven	S. Emilio M., S. Ercole	PLASTICA/LATTINE	
<b>29</b> Sab	S. Massimino Vescovo		
<b>30</b> Dom	SS. Trinità		
<b>31</b> Lun	Visitaz. B.M.V.	UMIDO	

**Che bella idea!**  
Scoperte e invenzioni dal  
mondo a tutela dell'ambiente

La molecola che può  
immagazzinare l'energia  
del sole... per 18 anni!

Un team di scienziati svedesi ha scoperto una nuova molecola fatta di carbonio, idrogeno e azoto capace di conservare l'energia del sole sotto forma liquida anche per anni. La tecnologia MOST (Molecular Solar Thermal Energy Storage) troverebbe impiego nelle case consentendo di accumulare il calore prodotto dal sole in estate per poterlo poi utilizzare... durante l'inverno! Geniale!

# GIUGNO

Giugno

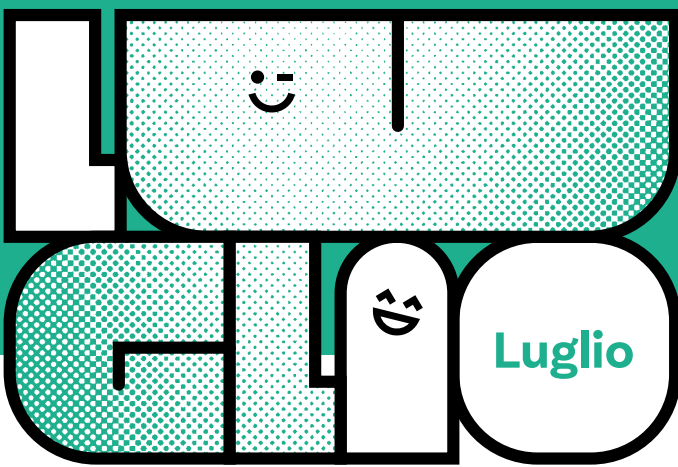
# 2021

<b>1</b> Mar	S. Giustino Martire		
<b>2</b> Mer	Festa della Repubblica, S. Marcellino		☾
<b>3</b> Gio	S. Carlo L. List	UMIDO	
<b>4</b> Ven	S. Quirino Vescovo	CARTA	
<b>5</b> Sab	S. Bonifacio Vescovo	SECCO A	VETRO A
<b>6</b> Dom	Corpus Domini		
<b>7</b> Lun	S. Roberto Vescovo	UMIDO	
<b>8</b> Mar	S. Medardo Vescovo		
<b>9</b> Mer	S. Primo, S. Efrem	SECCO B	VETRO B
<b>10</b> Gio	S. Diana, S. Marcella	UMIDO	☉
<b>11</b> Ven	S. Barnaba Ap.	PLASTICA/LATTINE	
<b>12</b> Sab	S. Guido, S. Onofrio		
<b>13</b> Dom	S. Antonio da P.		
<b>14</b> Lun	S. Eliseo	UMIDO	
<b>15</b> Mar	S. Germana, S. Vito		
<b>16</b> Mer	S. Aureliano	SECCO A	
<b>17</b> Gio	S. Gregorio B., S. Adolfo	UMIDO	
<b>18</b> Ven	S. Marina	CARTA	☾
<b>19</b> Sab	S. Gervasio, S. Romualdo Ab.		
<b>20</b> Dom	S. Silverio Papa, S. Ettore		
<b>21</b> Lun	S. Luigi Gonzaga	UMIDO	
<b>22</b> Mar	S. Paolino da Nola		
<b>23</b> Mer	S. Lanfranco Vescovo	SECCO B	
<b>24</b> Gio	Nativ. S. Giovanni B.	UMIDO	☉
<b>25</b> Ven	S. Guglielmo Ab.	PLASTICA/LATTINE	
<b>26</b> Sab	S. Vigilio Vescovo		
<b>27</b> Dom	S. Cirillo d'Aless.		
<b>28</b> Lun	S. Attilio	UMIDO	
<b>29</b> Mar	SS. Pietro e Paolo		
<b>30</b> Mer	SS. Primi Martiri	SECCO A	

Che bella idea!  
Scoperte e invenzioni dal  
mondo a tutela dell'ambiente

### Medaglia d'oro... per le medaglie!

Le medaglie per le prossime Olimpiadi di Tokyo sono state completamente realizzate con materiali riciclati donati dai cittadini giapponesi: le 5mila medaglie che verranno conferite agli atleti sono state realizzate recuperando i metalli da 5 milioni di smartphone e 50 mila tonnellate di rifiuti elettronici dismessi.



# 2021

<b>1</b> Gio	S. Teobaldo Erem.	UMIDO	☾
<b>2</b> Ven	S. Ottone	CARTA	
<b>3</b> Sab	S. Tommaso Ap.		
<b>4</b> Dom	S. Elisabetta, S. Rossella		
<b>5</b> Lun	S. Antonio M.Z.	UMIDO	
<b>6</b> Mar	S. Maria Goretti		
<b>7</b> Mer	S. Edda, S. Claudio	SECCO B	VETRO A
<b>8</b> Gio	S. Adriano, S. Priscilla	UMIDO	
<b>9</b> Ven	S. Armando, S. Letizia	PLASTICA/LATTINE	
<b>10</b> Sab	S. Felicità, S. Silvana		☀
<b>11</b> Dom	S. Benedetto, S. Olga, S. Fabrizio		
<b>12</b> Lun	S. Fortunato Martire	UMIDO	
<b>13</b> Mar	S. Enrico Imp.		
<b>14</b> Mer	S. Camillo De Lellis	SECCO A	VETRO B
<b>15</b> Gio	S. Bonaventura	UMIDO	
<b>16</b> Ven	N.S. del Carmelo	CARTA	
<b>17</b> Sab	S. Alessio Conf.		☾
<b>18</b> Dom	S. Calogero, S. Federico V.		
<b>19</b> Lun	S. Giusta, S. Simmaco	UMIDO	
<b>20</b> Mar	S. Elia Prof., S. Margherita		
<b>21</b> Mer	S. Lorenzo da B.	SECCO B	
<b>22</b> Gio	S. Maria Maddalena	UMIDO	
<b>23</b> Ven	S. Brigida	PLASTICA/LATTINE	
<b>24</b> Sab	S. Cristina		☉
<b>25</b> Dom	S. Giacomo Ap.		
<b>26</b> Lun	SS. Anna e Gioacchino	UMIDO	
<b>27</b> Mar	S. Lilibiana, S. Aurelio		
<b>28</b> Mer	S. Nazario, S. Innocenzo	SECCO A	
<b>29</b> Gio	S. Marta	UMIDO	
<b>30</b> Ven	S. Pietro Crisologo	CARTA	
<b>31</b> Sab	S. Ignazio di L.		☾





Che bella idea!  
Scoperte e invenzioni dal  
mondo a tutela dell'ambiente

#### Il cemento mangia-smog

Ingegneri italiani hanno brevettato un cemento speciale che contiene un principio attivo in grado di neutralizzare gli agenti inquinanti purificando l'aria. Un'invenzione utile in luoghi di difficile ventilazione come tunnel e gallerie in quanto una superficie di 1000 mq di questo prodotto è in grado di assorbire tanta CO<sub>2</sub> quanto una foresta di 100 caducifoglie.

# 2021

<b>1</b>	Dom	S. Alfonso		
<b>2</b>	Lun	S. Eusebio, S. Gustavo	UMIDO	
<b>3</b>	Mar	S. Lidia		
<b>4</b>	Mer	S. Nicodemo, S. Giovanni M.V.	SECCO B	VETRO A
<b>5</b>	Gio	S. Osvaldo	UMIDO	
<b>6</b>	Ven	Trasfiguraz. N.S.	PLASTICA/LATTINE	
<b>7</b>	Sab	S. Gaetano da T.		
<b>8</b>	Dom	S. Domenico Conf.		●
<b>9</b>	Lun	S. Romano, S. Fermo	UMIDO	
<b>10</b>	Mar	S. Lorenzo Martire		
<b>11</b>	Mer	S. Chiara	SECCO A	VETRO B
<b>12</b>	Gio	S. Giuliano	UMIDO	
<b>13</b>	Ven	S. Ippolito, S. Ponziano	CARTA	
<b>14</b>	Sab	S. Alfredo		
<b>15</b>	Dom	Assunzione Maria Vergine		◐
<b>16</b>	Lun	S. Stefano, S. Rocco	UMIDO	
<b>17</b>	Mar	S. Giacinto Confessore		
<b>18</b>	Mer	S. Elena Imp.	SECCO B	
<b>19</b>	Gio	S. Ludovico, S. Italo	UMIDO	
<b>20</b>	Ven	S. Bernardo Abate	PLASTICA/LATTINE	
<b>21</b>	Sab	S. Pio X		
<b>22</b>	Dom	S. Maria Regina		○
<b>23</b>	Lun	S. Rosa da Lima, S. Manlio	UMIDO	
<b>24</b>	Mar	S. Bartolomeo Ap.		
<b>25</b>	Mer	S. Ludovico	SECCO A	
<b>26</b>	Gio	S. Alessandro Martire	UMIDO	
<b>27</b>	Ven	S. Monica, S. Anita	CARTA	
<b>28</b>	Sab	S. Agostino		
<b>29</b>	Dom	Martirio S. Giovanni B.		
<b>30</b>	Lun	S. Faustina, S. Tecla	UMIDO	◐
<b>31</b>	Mar	S. Aristide Martire		

Lunedì 16 agosto il Centro di Raccolta rimarrà chiuso per festività

# SETTEMBRE

Settembre

Che bella idea!  
Scoperte e invenzioni dal mondo a tutela dell'ambiente

## Pelikan

Pelikan (progetto 100% italiano) è una barca speciale ideata per la pulizia degli specchi acquei chiusi o semi-chiusi come i porti. Sulla parte anteriore Pelikan presenta una coppia di "chele" le quali, aprendosi, fanno confluire acqua, rifiuti ed olii galleggianti all'interno di un serbatoio

# 2021

<b>1</b> Mer	S. Egidio Abate	SECCO B	VETRO A
<b>2</b> Gio	S. Elpidio Vescovo	UMIDO	
<b>3</b> Ven	S. Gregorio M., S. Marino	PLASTICA/LATTINE	
<b>4</b> Sab	S. Rosalia		
<b>5</b> Dom	S. Vittorino Vescovo		
<b>6</b> Lun	S. Petronio, S. Umberto	UMIDO	
<b>7</b> Mar	S. Regina		●
<b>8</b> Mer	Nativ. B.V. Maria	SECCO A	VETRO B
<b>9</b> Gio	S. Sergio Papa, S. Gorgonio	UMIDO	
<b>10</b> Ven	S. Nicola da Tol., S. Pulcheria	CARTA	
<b>11</b> Sab	S. Diomedea Martire		
<b>12</b> Dom	SS. Nome di Maria, S. Guido		
<b>13</b> Lun	S. Maurilio, S. Giovanni Cris.	UMIDO	●
<b>14</b> Mar	Esaltaz. S. Croce		
<b>15</b> Mer	B.V. Addolorata	SECCO B	
<b>16</b> Gio	S. Cornelio e Cipriano	UMIDO	
<b>17</b> Ven	S. Roberto B.	PLASTICA/LATTINE	
<b>18</b> Sab	S. Sofia M.		
<b>19</b> Dom	S. Gennaro Vescovo		
<b>20</b> Lun	S. Eustachio, S. Candida	UMIDO	
<b>21</b> Mar	S. Matteo Apostolo		○
<b>22</b> Mer	S. Maurizio Martire	SECCO A	
<b>23</b> Gio	S. Pio da Pietrelcina	UMIDO	
<b>24</b> Ven	S. Pacifico Conf.	CARTA	
<b>25</b> Sab	S. Aurelia		
<b>26</b> Dom	SS. Cosimo e Damiano		
<b>27</b> Lun	S. Vincenzo De P.	UMIDO	
<b>28</b> Mar	S. Venceslao Martire		
<b>29</b> Mer	SS. Michele, Gabriele e Raffaele	SECCO B	●
<b>30</b> Gio	S. Girolamo Dottore	UMIDO	

# TRATTAMENTO

## Ottobre

# BRIDGE

Che bella idea!  
Scoperte e invenzioni dal  
mondo a tutela dell'ambiente

### Strade solari

In Olanda ed in Francia si stanno testando autostrade, strade e piste ciclabili ricoperte di celle fotovoltaiche. Si tratta di pannelli carrabili ed iper-resistenti in grado di trasformare le distese di asfalto in enormi generatori di energia.

# 2021

<b>1</b>	Ven	S. Teresa del B.G.	PLASTICA/LATTINE	
<b>2</b>	Sab	SS. Angeli Custodi, Festa dei Nonni		
<b>3</b>	Dom	S. Gerardo Ab.		
<b>4</b>	Lun	S. Francesco d'Assisi	UMIDO	
<b>5</b>	Mar	S. Placido Martire		
<b>6</b>	Mer	S. Bruno Ab.	SECCO A	VETRO A ●
<b>7</b>	Gio	N.S. del Rosario	UMIDO	
<b>8</b>	Ven	S. Pelagia, S. Reparata	CARTA	
<b>9</b>	Sab	S. Dionigi, S. Ferruccio		
<b>10</b>	Dom	S. Daniele M.		
<b>11</b>	Lun	S. Firmino Vescovo	UMIDO	
<b>12</b>	Mar	S. Serafino Capp.		
<b>13</b>	Mer	S. Edoardo Re	SECCO B	VETRO B ●
<b>14</b>	Gio	S. Callisto I Papa	UMIDO	
<b>15</b>	Ven	S. Teresa d'Avila	PLASTICA/LATTINE	
<b>16</b>	Sab	S. Edvige, S. Margherita A., S. Gallo		
<b>17</b>	Dom	S. Ignazio d'A., S. Rodolfo		
<b>18</b>	Lun	S. Luca Evang.	UMIDO	
<b>19</b>	Mar	S. Isacco M., S. Laura		
<b>20</b>	Mer	S. Irene	SECCO A	○
<b>21</b>	Gio	S. Orsola	UMIDO	
<b>22</b>	Ven	S. Donato Vescovo	CARTA	
<b>23</b>	Sab	S. Giovanni da C.		
<b>24</b>	Dom	S. Antonio M.C.		
<b>25</b>	Lun	S. Crispino, S. Daria	UMIDO	
<b>26</b>	Mar	S. Evaristo Papa		
<b>27</b>	Mer	S. Fiorenzo Vescovo	SECCO B	
<b>28</b>	Gio	S. Simone	UMIDO	●
<b>29</b>	Ven	S. Ermelinda, S. Massimiliano	PLASTICA/LATTINE	
<b>30</b>	Sab	S. Germano Vescovo		
<b>31</b>	Dom	S. Lucilla, S. Quintino		

# NOVEMBRE

Novembre

Che bella idea!  
Scoperte e invenzioni dal  
mondo a tutela dell'ambiente

## White goat

White Goat è una bizzarra macchina inventata in Giappone che trasforma fogli di carta da buttare in... rotoli di carta igienica! Con 40 fogli in formato A4 e 30 minuti è possibile avere un rotolo di carta igienica pronto per l'uso!

# 2021

<b>1</b> Lun	Tutti i Santi		
<b>2</b> Mar	Commemoraz. defunti	UMIDO	
<b>3</b> Mer	S. Martino, S. Silvia	SECCO A	VETRO A
<b>4</b> Gio	S. Carlo Borromeo	UMIDO	●
<b>5</b> Ven	S. Zaccaria Prof.	CARTA	
<b>6</b> Sab	S. Leonardo Abate		
<b>7</b> Dom	S. Ernesto Abate		
<b>8</b> Lun	S. Goffredo Vescovo	UMIDO	
<b>9</b> Mar	S. Oreste, S. Ornella		
<b>10</b> Mer	S. Leone Magno	SECCO B	VETRO B
<b>11</b> Gio	S. Martino di Tours	UMIDO	◐
<b>12</b> Ven	S. Renato M., S. Elsa	PLASTICA/LATTINE	
<b>13</b> Sab	S. Diego, S. Omobono		
<b>14</b> Dom	S. Giocondo Vescovo		
<b>15</b> Lun	S. Alberto M., S. Arturo	UMIDO	
<b>16</b> Mar	S. Margherita di S.		
<b>17</b> Mer	S. Elisabetta	SECCO A	
<b>18</b> Gio	S. Oddone Ab.	UMIDO	
<b>19</b> Ven	S. Fausto Martire	CARTA	○
<b>20</b> Sab	S. Benigno		
<b>21</b> Dom	Presentaz. B.V. Maria		
<b>22</b> Lun	S. Cecilia V.	UMIDO	
<b>23</b> Mar	S. Clemente Papa		
<b>24</b> Mer	Cristo Re e S. Flora	SECCO B	
<b>25</b> Gio	S. Caterina d'Aless.	UMIDO	
<b>26</b> Ven	S. Corrado Vescovo	PLASTICA/LATTINE	
<b>27</b> Sab	S. Massimo, S. Virgilio		◑
<b>28</b> Dom	I d'Avvento, S. Giacomo Franc.		
<b>29</b> Lun	S. Saturnino Martire	UMIDO	
<b>30</b> Mar	S. Andrea Ap., S. Duccio		



Dicembre

Che bella idea!  
Scoperte e invenzioni dal  
mondo a tutela dell'ambiente

Plastica all'aroma  
di montagna

Ricercatori inglesi hanno scoperto che si può produrre plastica dal pinene, la molecola che dona al pino il suo inconfondibile profumo. Il materiale plastico viene prodotto con gli aghi di pino scartati dall'industria della carta, all'insegna della sostenibilità e del riciclo. La plastica profumerà di bosco?

2021

<b>1</b> Mer	S. Ansano	SECCO A	VETRO A
<b>2</b> Gio	S. Bibiana, S. Savino	UMIDO	
<b>3</b> Ven	S. Francesco Saverio	CARTA	
<b>4</b> Sab	S. Barbara, S. Giovanni dam.		●
<b>5</b> Dom	II d'Avvento, S. Giulio M.		
<b>6</b> Lun	S. Nicola Vescovo	UMIDO	
<b>7</b> Mar	S. Ambrogio Vescovo		
<b>8</b> Mer	Immacolata Concezione		
<b>9</b> Gio	S. Siro	UMIDO	
<b>10</b> Ven	N.S. di Loreto	PLASTICA/LATTINE	
<b>11</b> Sab	S. Damaso Papa	SECCO B	VETRO B ●
<b>12</b> Dom	III d'Avvento, S. Giovanna F.		
<b>13</b> Lun	S. Lucia V.	UMIDO	
<b>14</b> Mar	S. Giovanni D.Cr., S. Pompeo		
<b>15</b> Mer	S. Valeriano	SECCO A	
<b>16</b> Gio	S. Albina	UMIDO	
<b>17</b> Ven	S. Lazzaro	CARTA	
<b>18</b> Sab	S. Graziano Vescovo		
<b>19</b> Dom	IV d'Avvento, S. Fausta, S. Dario		○
<b>20</b> Lun	S. Liberato Martire	UMIDO	
<b>21</b> Mar	S. Pietro Canisio		
<b>22</b> Mer	S. Francesca Cabrini	SECCO B	
<b>23</b> Gio	S. Giovanni da K., S. Vittoria	UMIDO	
<b>24</b> Ven	S. Delfino	PLASTICA/LATTINE	
<b>25</b> Sab	Natale del Signore		
<b>26</b> Dom	S. Stefano Protom.		
<b>27</b> Lun	S. Giovanni Ap.	UMIDO	●
<b>28</b> Mar	SS. Innocenti Martiri		
<b>29</b> Mer	S. Tommaso Becket	SECCO A	
<b>30</b> Gio	S. Eugenio V., S. Ruggero	UMIDO	
<b>31</b> Ven	S. Silvestro Papa	CARTA	

## Umido



**SÌ** Scarti di cucina, alimenti avariati o scaduti, gusci d'uovo, gusci di cozze, scarti di frutta o verdura, fondi di caffè, filtri di the, fiori recisi, cenere spente di caminetti, tovaglioli di carta usati, foglie e rametti sminuzzati, lettiere di piccoli animali non sintetiche e compostabili, imballaggi in mater-bi, stoviglie e posate compostabili.

**NO** Vetro, alluminio, carta e plastica, pannolini, assorbenti, rifiuti tossici e/o nocivi, stracci anche se bagnati, vaschette per alimenti o barattoli.

### Raccolta porta a porta

Il rifiuto umido va conferito in sacchetti compostabili nel bidoncino marrone (o verde). Il bidone deve essere esposto la sera prima del giorno di raccolta. I sacchetti devono essere chiusi. Chi ne ha la possibilità può effettuare il compostaggio domestico.

## Imballaggi in plastica



**SÌ** Imballaggi in plastica (sigla PE-PET-PP e PS): bottiglie, borsette, buste e sacchetti per alimenti in genere (riso, pasta...), vaschette per alimenti, contenitori per liquidi come shampoo, detersivi, detersivi, vasetti per yogurt, film e pellicole per imballaggi (cellophane, nylon), contenitori in polistirolo (sigla PS) come per esempio quelli della carne, del formaggio ecc, cassette in plastica per frutta e verdura, imballaggi poliaccoppiati a base plastica (es. pacchetto di caffè, surgelati, snack, ecc), piatti e bicchieri monouso in plastica, grucce appendiabiti se acquistate insieme all'abito.

**NO** Posate in plastica, sedie e tavolini, giocattoli e oggetti vari in plastica, cd, musicassette e videocassette, cavi elettrici, canne per l'irrigazione, sacchetti freezer.

### Raccolta porta a porta

La plastica va conferita assieme alle lattine nell'apposito sacchetto azzurro. Una volta terminato, il set di sacchetti per la raccolta di plastica e lattine va ritirato presso l'ecosportello. Non verranno raccolti rifiuti conferiti in sacchi non conformi. I rifiuti vanno gettati puliti e privi di residui.

## Lattine



**SÌ** Lattine in alluminio (AL o ALU), scatolette in metallo (ACC) (per pelati, tonno...), tubetti metallici vuoti, fogli e vaschette in alluminio, tappi a corona, chiusure metalliche per vasetti, posate in acciaio, utensili di piccole dimensioni (chiodi, pinze, chiavi inglesi...), bombolette spray completamente svuotate (panna montata, lacche per capelli, deodoranti, schiume da barba ecc).

**NO** Bombole di gas, recipienti di gas tecnici, RAEE o parti di essi, pile e batterie, accendini o accendigas, imballaggi di materiale esplosivo, rifiuti ospedalieri.

### Raccolta porta a porta

Le lattine vanno conferite assieme alla plastica nell'apposito sacchetto azzurro. Una volta terminato, il set di sacchetti per la raccolta di plastica e lattine va ritirato presso l'ecosportello. Non verranno raccolti rifiuti conferiti in sacchi non conformi. I rifiuti vanno gettati puliti e privi di residui.

## Carta, Cartone e Tetrapak



**SÌ** Giornali, riviste, fumetti, stampa commerciale (depliant e pieghevoli pubblicitari), sacchetti per pane o frutta puliti, fogli di carta di ogni tipo e dimensione (dal poster al postit), imballaggi in cartone e cartoncino (scatole di pasta, riso, uova, detersivi, scarpe, ecc.), contenitori tetrapak lavati e ridotti di volume (latte, succhi, vino, panna, ecc.), imballaggi poliaccoppiati a base carta (pacchetto biscotti, surrogati pane, ecc, fatti esternamente di carta - si riconosce strappando la confezione - e rivestiti in argento all'interno), salviette e asciugamani, gratta e vinci, biglietti dei mezzi di trasporto.

**NO** Carte oleate (quelle dei salumi), carte sintetiche (ovvero non cellulose), carte per decorazione, carta adesiva, ecc), carta forno, carta unta o sporca, carta carbone, carta vetrata, nylon, cellophane, moduli continui di etichette.

### Raccolta porta a porta

La carta va conferita nell'apposito contenitore giallo senza sacchetti. Il bidone deve essere esposto la sera prima del giorno di raccolta. I cartoni di piccole dimensioni piegati e ridotti di volume devono essere inseriti all'interno del contenitore. Imballaggi di cartone di dimensioni e volume eccedente quello dei contenitori devono essere conferiti al centro di raccolta (ecocentro). Togliere tutte le parti adesive o in plastica o metalliche (es. Spirali dei quaderni).

## Vetro



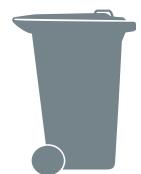
**SÌ** Bottiglie di vetro, bicchieri di vetro, vasetti di vetro anche se rotti.

**NO** Specchi, ceramica e porcellana, tutti i tipi di lampadine, neon, pyrex e cristallo.

### Raccolta Porta a porta

Il vetro va conferito nell'apposito bidone verde (o blu) senza sacchetti. Il bidone deve essere esposto la sera prima del giorno di raccolta. Se necessario sciacqua bottiglie e vasetti prima di gettarli, soprattutto se contengono conserve e oli.

## Secco



**SÌ** Lampadine a incandescenza, assorbenti, calze di nylon, carta carbone, carta oleata (es. quella dei salumi), cassette audio e video, compact disc e floppy disc, cocci di ceramica e terracotta, posate in plastica, polveri dell'aspirapolvere, oggetti in plastica e gomma (giocattoli, penne, accendini...), stracci e tessuti, sacchetti freezer, fazzoletti di carta (solo in emergenza sanitaria), mascherine, guanti e dispositivi di protezione individuale.

**NO** Rifiuti riciclabili (vetro, alluminio, carta e plastica), rifiuti tossici e/o nocivi, oggetti voluminosi, contenitori tetrapak (latte, succhi, vino, panna...), imballaggi poliaccoppiati a base carta e a base plastica (es. pacchetto di caffè, surgelati, pacchetto biscotti, surrogati pane, ecc.), lampadine a basso consumo e neon, piatti e bicchieri monouso in plastica, grucce appendiabiti.

### Raccolta porta a porta

Il rifiuto secco va conferito in sacchetti nel bidone grigio. Il bidone deve essere esposto la sera prima del giorno di raccolta. Esporre il contenitore per la raccolta del secco solo quando è pieno. Il coperchio del bidone deve essere chiuso.



## Ingombranti

**SÌ** Oggetti voluminosi e rifiuti ingombranti di uso domestico non riciclabili che, per dimensioni eccessive, non possono essere conferiti nel sacchetto del secco (ad esempio poltrone, materassi...).

**NO** Residui di ristrutturazione e macerie, inerti, elettrodomestici.

### Ecocentro

I rifiuti ingombranti vanno conferiti presso l'ecocentro. I sacchi voluminosi di rifiuto secco non sono considerati rifiuti ingombranti. Non lasciare rifiuti fuori dal cancello dell'ecocentro! È vietato abbandonare i rifiuti nel territorio.

## Pile e farmaci



**SÌ** Pile a stilo (per torce, radio, ...), pile a bottone (per orologi, calcolatrici...), pile rettangolari, batterie. Medicinali scaduti e inservibili, fiale per iniezione.

**NO** Batterie per auto (vanno conferite a parte all'ecocentro), cosmetici, smalto per unghie, siringhe.

### Contenitori territoriali e/o Ecocentro

Le pile vanno conferite nell'apposito contenitore presso i negozi di elettrodomestici, i supermercati oppure all'ecocentro. I farmaci vanno privati degli imballaggi di cartone e vanno conferiti nei contenitori presso le farmacie e/o l'ecocentro se previsto. Non inserire siringhe e t/f. Non buttare l'intera confezione!

## Verde e ramaglie

**SÌ** Sfalci d'erba, fiori recisi, ramaglie, piante senza terra, potature di alberi e siepi legate a fascine, residui vegetali da pulizia dell'orto.

**NO** Terra, sassi, scarti edilizi, vasi e cassette di plastica per piante, scarti vegetali provenienti da florovivaismo professionale.

### Ecocentro

Il rifiuto verde va conferito presso l'ecocentro.

## Contenitori etichettati T/F

**SÌ** Contenitori vuoti riportanti i simboli di pericolosità come ad esempio: bombolette spray con il simbolo "fiamma", contenitori con il simbolo "teschio" (barattoli vuoti di acetone, smacchiatori, isolanti, solventi, insetticidi, diserbanti, vernici) ecc.

**NO** Plastica, vetro, alluminio non indicanti i simboli di pericolosità.

### Contenitori territoriali e/o Ecocentro

Questi rifiuti vanno conferiti, a seconda del Comune, negli appositi contenitori stradali oppure presso l'ecocentro se previsto. Non inserire siringhe.

**N.B.:** I prodotti con la scritta "irritante" come la candeggina o altri detersivi per la casa una volta sciacquati possono essere conferiti con la plastica.

#### Simboli di pericolosità



Prodotto infiammabile



Prodotto tossico



Prodotto pericoloso per l'ambiente



Prodotto corrosivo



Prodotto irritante o nocivo

## RAEE

**SÌ** Grandi elettrodomestici (es. frigoriferi, lavatrici, lavastoviglie, forni, ecc.), piccoli elettrodomestici (aspirapolvere, ferro da stiro, tostapane, friggitorici, frullatori, asciugacapelli, rasoi elettrici, sveglie, bilance, ecc.), apparecchiature informatiche per le comunicazioni (computer - unità centrale, mouse, schermo e tastiera inclusi - stampanti, calcolatrici, telefoni cellulari, ecc.), apparecchiature di consumo (radio, televisori, videoregistratori, ecc.), apparecchiature di illuminazione (tubi fluorescenti -neon-, lampadine a basso consumo, ecc.), utensili elettrici ed elettronici (trapani, seghe, strumenti per inchiodare o avvitare, attrezzi tosaerba o per altre attività di giardinaggio, ecc), giocattoli ed apparecchiature per il tempo libero e lo sport (treni elettrici e auto giocattolo, videogiochi, ecc.).

**NO** Cavi elettrici, lampadine a incandescenza, ingombranti.

### Ecocentro

I RAEE vanno conferiti presso l'ecocentro.

Riconoscere un RAEE è semplice: per legge tutte le apparecchiature che rientrano in questa categoria riportano in modo chiaro, visibile ed indelebile, il simbolo:



# Come esporre i contenitori

- 1) L'esposizione dei contenitori/sacchetti per la raccolta porta a porta della frazione secca non riciclabile, umida, carta e plastica/lattine deve avvenire **su suolo pubblico in corrispondenza della propria attività/abitazione**.
- 2) I contenitori/sacchetti devono essere posti **in maniera ordinata e non devono costituire intralcio** e/o pericolo per il transito dei pedoni, cicli ed automezzi.
- 3) I contenitori/sacchetti devono essere **esposti la sera prima** del giorno riportato nel calendario di raccolta e **ritirati al più presto dopo lo svuotamento, entro le ore 24.00 della giornata di raccolta per ridurre l'intralcio alla circolazione e migliorare il decoro urbano**.

## SI RACCOMANDA DI ESPORRE I BIDONI CARRELLATI CON LE RUOTE VERSO L'ESTERNO PER AGEVOLARE LA PRESA DA PARTE DELL'OPERATORE

Si ricorda che è obbligatorio utilizzare i contenitori/sacchetti in dotazione assegnati da SAVNO.

I bidoni del riciclabile devono essere esposti possibilmente pieni e con il coperchio chiuso, senza sacchi all'esterno. Il bidone del secco va esposto soltanto quando pieno.



**ATTENZIONE: per segnalare errori nei conferimenti e migliorare la qualità della raccolta operatori ed ecovigili applicano sui contenitori:**

### • Un cartellino giallo per indicare:

- Se hai commesso errori nel conferimento dei rifiuti (es. rifiuti in plastica nella carta)
- Se hai utilizzato un contenitore non conforme (es. sacchetto diverso da quelli dati in dotazione da Savno)
- Se hai sbagliato giorno di esposizione del bidone
- Se il contenitore è troppo pesante
- Se il tuo contenitore è privo di codice identificativo
- Se hai conferito rifiuti fuori dai contenitori



### • Un cartellino rosso per indicare la necessità di sostituire i contenitori in dotazione



Per info, esigenze particolari o segnalare mancati svuotamenti e irregolarità contatta i nostri uffici: puoi trovare tutti i riferimenti utili nella sezione INFO DOCUMENTI E CONTATTI.

## DIFFERENZIA IL TUO BIDONE!

Se abiti in condominio o per ragioni di spazio esponi il tuo contenitore accanto a quello dei vicini, distinguilo con un nastro o una reggetta colorata, evitando pennarelli indelebili o adesivi che potrebbero danneggiare in modo permanente il bidone. Potrai così distinguerlo da quello degli altri ed evitare spiacevoli scambi

## Le raccolte:

### ZONA A:

Piazza Vittorio Emanuele III, Via IV Novembre, Via B. Croce, Via Balbi, Via Bidoli, Via Biffis, Via Brescia, Via Brigata Piave, Via Calmessa, Via Campagnola, Via Campolongo, Via Canova, Via Carnia, Via Cavalieri di Vittorio V.to, Via Cavarzerani, Via Cittadella, Via Conegliano, Via dei Boeri, Via dei Camilli, Via dei Tulipani, Via del Bersagliere, Via del Chilo, Via del Guadon, Via della Liberazione, Via della Vittoria, Via della Chizze, Via delle Ginestre, Via Diaz Armando, Via Fermi, Via Friuli, Via Galilei, Via L. Einaudi, Via Madonna della Salute, Via Marmarole, Via Marzabotto, Via Micellina, Via Molino, Via Monticano, Via Morer delle Anime, Via Padre Marco D'Aviano, Via Papa Luciani, Via Pellizzoli, Via Polacco, Via Redipuglia, Via Rossette, Via San Felice, Via Sant'Anna, Via Sarano, Via Serravalli, Via Tariosa, Via Tiepolo, Via Trento, Via Treviso, Via Ungheresca Nord, Via Valdoni, Via Vazzoletta, Via Zanin, Vicolo degli Alpini, Vicolo Donatori del Sangue, Vicolo Martiri di Marcinelle, Vicolo Aosta, Vicolo Beato Padre Pio, Vicolo Cansiglio, Vicolo delle Margherite, Vicolo Don Luigi Monza, Vicolo Gorizia, Vicolo IV Novembre, Vicolo Liguria, Vicolo Monte Schiara, Vicolo Piemonte, Vicolo Po, Vicolo Sile, Vicolo Trieste, Vicolo Udine.

**SECCO:** Mercoledì (raccolta quindicinale)

**UMIDO:** Lunedì e Giovedì (raccolta bisettimanale)

**CARTA:** Venerdì (raccolta quindicinale alternata con plastica/lattine)

**PLASTICA/LATTINE:** Venerdì (raccolta quindicinale alternata con carta)

**VETRO:** 1° Mercoledì (raccolta mensile)

### ZONA B:

Piazza Municipio, Via Aquileia, Via Baradei, Via Barca, Via Bolda, Via Cacciatori delle Alpi, Via Cadore, Via Cal di Pagliata, Via Cal Larga, Via Campana, Via Campi, Via Castaldia, Via Catisella, Via Cave, Via Cavour, Via Colonna, Via Concordia, Via Conti Agosti, Via Costa d'Africa, Via De Gasperi, Via del Roccolo, Via del Zanco, Via Distrettuale, Via Donà dalle Rose, Via Gere, Via Grave, Via Hospitale, Via Italia 61, Via Leopardi, Via Lombardia, Via Madonnetta, Via Mantese, Via Manzoni, Via Matteotti, Via Mazzini, Via Monte Grappa, Via Moranda, Via Palladio, Via Piave, Via Piavesella, Via Portelle, Via Ravenna, Via Roma, Via Rosselli, Via Rovereto, Via San Francesco, Via San Lorenzo, Via San Marco, Via San Michele, Via San Pio X, Via Sant'Antonio, Via Stadio, Via Strada Nuova, Via Suor Rosaria, Via Toscana, Via Traversa, Via Ungheresca Sud, Via Veneto, Via Venezia, Via Verne, Via Verri, Vicolo Beato frà Claudio, Vicolo Belluno, Vicolo dell'Artigliere, Vicolo Calle Spin, Vicolo G. Pascoli, Vicolo Padova, Vicolo Papa Giovanni XXIII, Vicolo Parigi, Vicolo San Liberale.

**SECCO:** Mercoledì (raccolta quindicinale)

**UMIDO:** Lunedì e giovedì (raccolta bisettimanale)

**CARTA:** Venerdì (raccolta quindicinale alternata con plastica/lattine)

**PLASTICA/LATTINE:** Venerdì (raccolta quindicinale alternata con carta)

**VETRO:** 2° Mercoledì (raccolta mensile)



# Info documenti

## ATTIVAZIONE, CESSAZIONE O VARIAZIONE DI UTENZA

Per attivare, cessare o variare un'utenza è necessario presentarsi all'ecosportello del proprio Comune con la seguente documentazione:

### Per le utenze domestiche (abitazioni):

#### Documenti necessari per l'iscrizione:

- Copia documento carta d'identità/patente e codice fiscale dell'intestatario del contratto;
- Copia richiesta cambio di residenza rilasciato dal comune (solo se effettuato) o autocertificazione;
- Copia contratto d'affitto o copia atto di compravendita (esclusi valori monetari) o copia certificazione notarile di avvenuta stipula;
- Copia contratto di allacciamento utenze (contratto ut. Energia elettrica);
- nel caso di ristrutturazione: copia documento di inizio e fine lavori e richiesta di agibilità;
- Cognome e nome del precedente occupante;
- Planimetria con i mq indicati (superficie calpestabile);
- Copia dei dati catastali dell'immobile occupato (provvedimento dell'agenzia delle entrate del 14/12/07).

#### Documenti necessari per la cessazione:

- Copia documento carta d'identità o patente dell'intestatario del contratto;
- Copia documenti di chiusura utenze (ut. Energia elettrica);
- Copia doc. Di recessione dal contratto d'affitto o atto di compravendita (esclusi valori monetari) o copia certificazione notarile di avvenuta stipula;
- Nel caso di ristrutturazione: copia documento di inizio lavori;
- Restituzione dei contenitori per la raccolta (se in possesso) puliti e lavati (\* vedi nota in calce);
- Copia dei dati catastali dell'immobile occupato (provvedimento dell'agenzia delle entrate del 14/12/07).

#### Documenti necessari per le variazioni all'interno di nuclei familiari già a ruolo:

- Copia documento carta d'identità o patente dell'intestatario del contratto;
- Documenti attestanti la variazione avvenuta (es. Cedolino di richiesta cambio di residenza rilasciato dal proprio comune, certificato di trasferimento presso una casa di riposo, ecc);
- Copia dei dati catastali dell'immobile occupato (provvedimento dell'agenzia delle entrate del 14/12/07).

#### Documenti necessari per attivazione servizio pannolini/oni:

- Copia documento carta d'identità o patente dell'intestatario del contratto;
- Per neonati: copia del certificato di nascita o codice fiscale del neonato;
- Per anziani/patologie: copia di un doc. Attestante l'incontinenza (es. Bolla di consegna dei pannolini)

RICORDIAMO AGLI UTENTI CHE, PER IL RISPETTO DELLE NORMATIVE SULLA PRIVACY, LE PRATICHE DEVONO ESSERE PERFEZIONATE DALL'INTESTATARIO DELL'UTENZA.

**NEL CASO VENGA EFFETTUATE DA UNA TERZA PERSONA DEVE ESSERE PRESENTATA APPOSITA DELEGA.**

### Per le utenze non domestiche (attività):

#### Documenti necessari per l'iscrizione:

- Documento d'identità e codice fiscale del legale rappresentante;
- Copia contratto d'affitto;
- Visura camerale o, se non prevista, dichiarazione partita iva;
- Documento di inizio attività;
- Cognome e nome del precedente occupante dell'immobile;
- Nel caso in cui non ci fosse il precedente occupante o l'immobile fosse nuovo deve essere consegnata la planimetria con i mq. Indicati (superficie catastale);
- Copia dei dati catastali dell'immobile occupato (provvedimento dell'agenzia delle entrate del 14/12/07).

#### Documenti necessari per la cessazione:

- Documento d'identità e codice fiscale del legale rappresentante;
- Documento di fine attività;
- Restituzione dei contenitori per la raccolta (se in possesso) puliti e lavati (\* vedi nota in calce);
- Copia dei dati catastali dell'immobile occupato (provvedimento dell'agenzia delle entrate del 14/12/07).

#### Documenti necessari per le variazioni:

- Documento d'identità e codice fiscale del legale rappresentante;
- Documenti attestanti la variazione avvenuta;
- Copia dei dati catastali dell'immobile occupato (provvedimento dell'agenzia delle entrate del 14/12/07).

**\*Se i contenitori non vengono resi puliti verranno addebitate le spese di lavaggio da € 25,00 a € 50,00 (secondo la volum. del bidone - art. 14 Regolamento per la gestione integrata dei rifiuti urbani)**

**SI RICORDA CHE TUTTE LE COMUNICAZIONI DEVONO ESSERE FATTE ENTRO 60 GIORNI SUCCESSIVI AL LORO VERIFICARSI (ART. 17 PUNTO 1 DEL REGOLAMENTO PER LA DISCIPLINA DELLA TARIFFA).**

## Contatti utili

### ECOSPORTELLO

Vicolo Aldo Moro 1 - Loc. Bocca di Strada, Santa Lucia di Piave

**Telefono:** 0438 461951

**Fax:** 0438 468004

#### Orario di apertura:

**Lunedì:** 09:00 - 13:00

**Mercoledì:** 09:00 - 13:00

**Giovedì:** 09:00 - 13:00

**Causa emergenza sanitaria gli sportelli ricevono solo previo appuntamento telefonico, anche per il ritiro dei sacchetti.**

### UFFICI

0438 1711001 per info o segnalazioni sul servizio di raccolta

800 098288 numero verde gratuito (anche da cellulare) dal lunedì al venerdì dalle 9:00 alle 12:30; martedì, mercoledì e giovedì dalle 9:00 alle 12:30 e dalle 14:30 alle 17:00

0438 1711003 per info sulla tariffa rifiuti

**Fax:** 0438 420008

Altri numeri utili su [www.savnoservizi.it](http://www.savnoservizi.it) alla pagina contatti

# Ecocentro: guida ai servizi

## Cos'è l'ecocentro e a cosa serve?

L'ecocentro è uno spazio dedicato alla raccolta di alcuni rifiuti che per dimensioni o tipologia non possono essere conferiti al servizio di raccolta "porta a porta" o stradale. Esso contribuisce a migliorare la raccolta differenziata e ad evitare l'abbandono selvaggio di rifiuti come ingombranti (mobili, materassi, ecc.) o RAEE (lavatrici, frigoriferi, ecc.) lungo le strade e nelle campagne. In questo luogo i rifiuti vengono raccolti in modo differenziato in attesa di essere trasferiti ai vari centri di recupero.

## Chi può utilizzare questo servizio?

Possono utilizzare il Centro di Raccolta le utenze domestiche e non domestiche regolarmente registrate nel Comune in cui si trova la piazzola, salvo nei casi del CdR condivisi da più Comuni (intercomunali). Per accedervi è necessario esibire all'ingresso la tessera saniotaria e/o copia della fattura Savno nel caso di utenza domestica, copia della fattura Savno e/o apposito tesserino/pass fornito dall'Ecosportello nel caso di attività.

## Cosa si può conferire presso l'ecocentro?

I rifiuti conferibili possono variare da Comune a Comune pertanto è opportuno consultare, prima di accedervi, il calendario delle raccolte o il sito internet di Savno. Per ogni giorno di apertura possono essere conferite le quantità massime indicate nella tabella sotto riportata. La valutazione della quantità conferibile è a discrezione insindacabile dell'addetto al ricevimento.

TIPOLOGIA DI RIFIUTO	POSSIBILITÀ DI CONFERIMENTO		QUANTITÀ MAX CONFERIBILE GIORNALIERA
	UTENZA DOMESTICA	UTENZA NON DOMESTICA	
Imballaggi in plastica	SI	SI	0,5 m <sup>3</sup>
Vetro	SI	SI	0,5 m <sup>3</sup>
Carta e cartone	SI	SI	0,5 m <sup>3</sup>
Erba e ramaglie	SI	SI*	0,5 m <sup>3</sup>
Legno	SI	SI	0,5 m <sup>3</sup>
Metallo	SI	SI	0,5 m <sup>3</sup>
Inerti	SI	NO	0,2 m <sup>3</sup>
Ingombranti	SI	SI**	1,0 m <sup>3</sup>
Plastica dura	SI	SI***	0,5 m <sup>3</sup>
RAEE (apparecchiature elettriche ed elettroniche)	SI	NO****	1 pz
Neon e lampade a basso consumo	SI	NO	5 pz
Pneumatici	SI	NO	4 pz
Batterie al piombo	SI	NO	2 pz
Pile	SI	NO	10 pz
Farmaci	SI	NO	10 pz
T/F	SI	NO	10 pz
Cartucce stampanti	SI	NO	5 pz
Olio vegetale	SI	SI	10 lt
Olio minerale	SI	NO	5 lt
Indumenti (in buono stato)	SI	SI	10 pz
Contenitori di sostanze pericolose	SI	NO	10 pz
Bombolette spray	SI	NO	10 pz

\*solo se derivanti da manutenzione del verde fatta in proprio sull'area di proprietà dell'utenza

\*\*solo arredi d'ufficio

\*\*\*non residui di lavorazione

\*\*\*\*fanno eccezione per le aziende i RAEE non pericolosi assimilati agli urbani (come previsto dall'articolo 10 del Regolamento per la gestione integrata dei rifiuti urbani)

A prescindere dalla programmazione indicata in tabella, le utenze non domestiche devono effettuare la consegna del materiale nel rispetto di quanto previsto dall'art. 193, comma 5, del D. Lgs 152/2006, ovvero trasportando un massimo di 30 chilogrammi o 30 litri per conferimento

## ATTENZIONE:

! Verifica sempre sul calendario Savno se la raccolta è attiva presso il tuo ecocentro di riferimento.

! Per i conferimenti straordinari quanto a tipologie e quantità devi fare richiesta compilando l'apposito modulo da ritirare presso l'ecosportello oppure scaricabile dal sito [www.savnoservizi.it](http://www.savnoservizi.it) nella sezione download - modulistica ecocentri.

Per consentire le operazioni di chiusura e messa in sicurezza dei contenitori, l'ultimo accesso al Centro di raccolta è consentito entro i 15 minuti prima dell'orario di chiusura. In caso contrario verrà negato l'accesso alla struttura.

! sono state istituite nuove semplici direttive per il conferimento degli inerti:

1. Il cittadino dovrà compilare un'autocertificazione (da ritirare all'ecosportello o scaricabile dal sito [www.savnoservizi.it](http://www.savnoservizi.it) nella sezione download - modulistica ecocentri) e potrà conferire tale materiale SOLO in presenza dell'operatore.
2. Le attività commerciali, invece, NON essendo autorizzate dalla vigente normativa allo smaltimento di tale rifiuto presso il Centro di Raccolta, dovranno contattare l'ufficio commerciale di Savno allo 0438.1711004 che saprà fornire la soluzione più adeguata alle necessità.

## Come conferire i rifiuti

Porta i tuoi rifiuti già separati nelle diverse tipologie e ridotti di volume e colloca nei relativi contenitori secondo le indicazioni che ti fornirà il personale addetto presente all'interno del centro. Durante le operazioni di scarico, inoltre, cerca di occupare il minor spazio possibile su rampe e piattaforme e di lasciare pulita la zona di scarico.

## ATTENZIONE:

- Segui sempre le indicazioni dei cartelli e del personale presente all'interno dell'Ecocentro;
- Non prendere rifiuti già presenti all'interno dell'Ecocentro;
- Non scaricare nei singoli contenitori rifiuti differenti da quelli previsti;
- Non lasciare materiale all'esterno dell'Ecocentro o all'esterno delle aree dedicate alla raccolta;
- Non sono accettati materiali provenienti da cantieri temporanei sia pure di piccola entità, ovvero derivanti da attività a domicilio, quali scarti di lavorazione di giardinieri, idraulici, imbianchini, elettricisti, imprese edili, ecc.

## Norme di comportamento per la sicurezza:

- Qualora il peso del rifiuto non consenta la movimentazione in autonomia, si consiglia di recarsi al Centro di raccolta accompagnati;
- È preferibile accedere al Centro con calzature chiuse, con soles antiscivolo;
- Si consiglia di indossare guanti protettivi soprattutto per il conferimento di rifiuti pericolosi, abrasivi o taglienti;
- In ogni caso attenersi alle indicazioni di sicurezza presenti all'Ecocentro e alle disposizioni del personale di servizio.

## Modalità di accesso all'ecocentro per le utenze non domestiche (aziende)

Il conferimento deve avvenire previa registrazione dell'utenza mediante sottoscrizione della convenzione e rilascio dell'apposito cartellino/tessera presso l'ecosportello di riferimento, che va poi presentato al momento dell'accesso all'ecocentro.

L'addetto al ricevimento ha l'obbligo di registrare tutti gli ingressi delle utenze non domestiche rilevando:

- Ragione sociale
- Partita IVA
- Targa del mezzo aziendale che conferisce
- Descrizione tipologia del rifiuto
- Codice CER del rifiuto
- Quantità conferita

L'addetto al controllo ha facoltà di respingere in qualsiasi momento chiunque non sia in grado di esibire i documenti previsti o non rispetti le regole di conferimento di cui sopra.

# Centro di raccolta Ecocentro - CARD

Il centro di raccolta si trova in Via Galilei - Zona Industriale Ramera - Mareno di Piave

Per consentire le operazioni di chiusura e messa in sicurezza dei contenitori, l'ultimo accesso al Centro di raccolta è consentito **entro i 15 minuti prima dell'orario di chiusura. In caso contrario verrà negato l'accesso alla struttura.**

## Orario

lunedì 14:00 – 17:00

mercoledì 09:00 – 12:00

giovedì 14:00 – 17:00

sabato 14:00 – 17:00

Nelle giornate di sabato 2 gennaio e lunedì 16 agosto, e il pomeriggio di sabato 3 aprile il Centro di Raccolta rimarrà chiuso per festività.

## Materiali conferibili

carta e cartone, imballaggi in plastica, vetro, verde, ingombranti, legno, metallo, plastica dura, inerti, pneumatici, olio vegetale, olio minerale, accumulatori al piombo, pile, farmaci, contenitori T e/o F, toner, RAEE, indumenti usati, neon, lampadine a basso consumo, lampade fluorescenti.

Consultare alla sezione **Ecocentro: guida ai servizi** le regole di accesso al Centro di Raccolta e le quantità massime consentite per il conferimento dei materiali.

