



SAVNO
SERVIZI AMBIENTALI VENETO NORD ORIENTALE



COMUNE DI
GORGO AL MONTICANO

Eco Calendario

Che bella idea!

Scoperte e invenzioni
dal mondo a tutela
dell'ambiente

postatarget
magazine

MBPA/NE/0106/2017 - 09/11/2017
TESTATA SAVNOINFORMA

Posteitaliane

Inquadra il QR code
e aggiungi le raccolte
al tuo calendario!



GENNAIO

Che bella idea!
Scoperte e invenzioni dal
mondo a tutela dell'ambiente

Impulsi sonori per salvare i cetacei

Una delle minacce principali per le popolazioni di cetacei sono le reti da pesca in cui spesso rimangono impigliati poiché invisibili al loro sistema di ecolocazione. Pinger è un piccolo emettitore di impulsi sonori che viene attaccato alle reti per far sì che balene e delfini riescano a "percepire" gli insidiosi lacci da pesca".

Gennaio

2021

1 Ven	Maria Madre di Dio		
2 Sab	S. Basilio Vescovo	CARTA	
3 Dom	S. Genoveffa		
4 Lun	S. Ermete	UMIDO	
5 Mar	S. Amelia		
6 Mer	Epifania di N.S.		☾
7 Gio	S. Luciano, S. Raimondo	SECCO	UMIDO
8 Ven	S. Massimo, S. Severino	PLASTICA/LATTINE	
9 Sab	S. Giuliano Martire		
10 Dom	S. Aldo Eremita		
11 Lun	S. Iginò Papa	VETRO	UMIDO
12 Mar	S. Modesto M.		
13 Mer	S. Ilario		●
14 Gio	S. Felice M., S. Bianca	UMIDO	
15 Ven	S. Mauro Abate	CARTA	
16 Sab	S. Marcello Papa		
17 Dom	S. Antonio Abate		
18 Lun	S. Liberata	UMIDO	
19 Mar	S. Mario Martire		
20 Mer	S. Sebastiano		☾
21 Gio	S. Agnese	SECCO	UMIDO
22 Ven	S. Vincenzo Martire	PLASTICA/LATTINE	
23 Sab	S. Emerenziana		
24 Dom	S. Francesco di Sales		
25 Lun	Conversione di S. Paolo	UMIDO	
26 Mar	SS. Tito e Timoteo, S. Paola		
27 Mer	S. Angela Merici		
28 Gio	S. Tommaso D'acq., S. Valerio	UMIDO	○
29 Ven	S. Costanzo, S. Cesario	CARTA	
30 Sab	S. Martina, S. Savina		
31 Dom	S. Giovanni Bosco		

Sabato 2 gennaio il Centro di Raccolta rimarrà chiuso per festività



Che bella idea!
Scoperte e invenzioni dal
mondo a tutela dell'ambiente

Nebbia: una nuvola di vapore

Come ridurre la quantità di acqua utilizzata durante la doccia? Trasformandola in... nebbia! Con il dispositivo Nebia, l'acqua viene "atomizzata", cioè trasformata in goccioline molto piccole tanto da sembrare una nebbia avvolgente che insieme ad altri getti alternati permette di lavarci normalmente, ma risparmiando il 70% dell'acqua rispetto alle docce tradizionali.

2021

1 Lun	S. Verdiana	UMIDO	
2 Mar	Pres. del Signore, Candelora		
3 Mer	S. Biagio, S. Oscar, S. Cinzia		
4 Gio	S. Gilberto	SECCO	UMIDO
5 Ven	S. Agata	PLASTICA/LATTINE	
6 Sab	S. Paolo Miki		
7 Dom	S. Teodoro Martire		
8 Lun	S. Girolamo Em.	VETRO	UMIDO
9 Mar	S. Apollonia		
10 Mer	S. Arnaldo, S. Scolastica		
11 Gio	S. Dante, B.V. di Lourdes	UMIDO	
12 Ven	S. Eulalia	CARTA	
13 Sab	S. Maura		
14 Dom	S. Valentino Martire, Festa Degli Innamorati		
15 Lun	S. Faustino	UMIDO	
16 Mar	S. Giuliana Vergine		
17 Mer	S. Donato Martire, Le Ceneri		
18 Gio	S. Simone Vescovo	SECCO	UMIDO
19 Ven	S. Mansueto, S. Tullio	PLASTICA/LATTINE	
20 Sab	S. Silvano, S. Eleuterio V.		
21 Dom	I di Quaresima		
22 Lun	S. Margherita	UMIDO	
23 Mar	S. Renzo		
24 Mer	S. Edilberto Re, S. Mattia		
25 Gio	S. Cesario, S. Vittorino	UMIDO	
26 Ven	S. Romeo	CARTA	
27 Sab	S. Leandro		
28 Dom	II di Quaresima		

Che bella idea!
Scoperte e invenzioni dal
mondo a tutela dell'ambiente

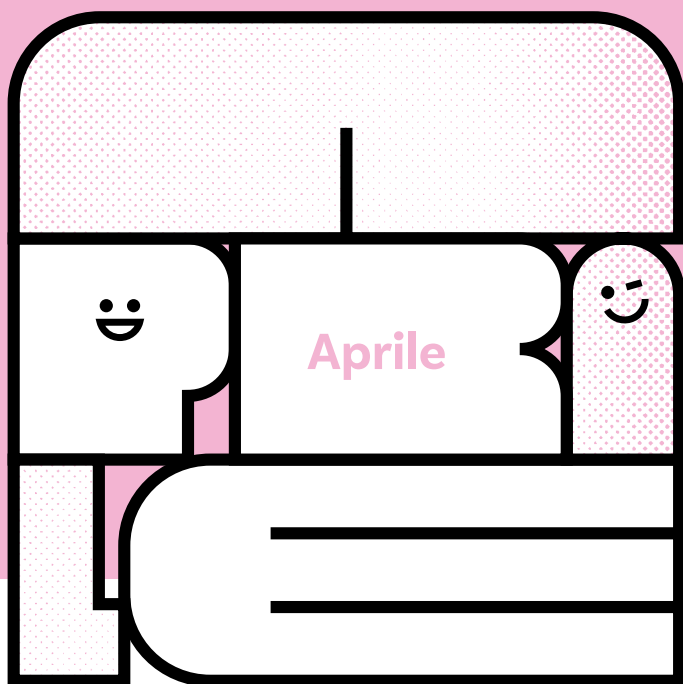


Scarpa da ginnastica

Lo sapevi che la tua vecchia sneaker può essere riciclata e trasformata in nuovi oggetti? Mentre la gomma della suola può diventare la pavimentazione anticaduta nei parchi giochi per i bambini oppure una pista di atletica; con la tomaia in canapa o poliestere si realizza l'interno dei palloni di basket e volley.

2021

1	Lun	S. Albino	UMIDO	
2	Mar	S. Basileo Martire		
3	Mer	S. Cunegonda		
4	Gio	S. Casimiro, S. Lucio	SECCO	UMIDO
5	Ven	S. Adriano	PLASTICA/LATTINE	
6	Sab	S. Giordano		☾
7	Dom	III di Quaresima		
8	Lun	S. Giovanni di Dio	VETRO	UMIDO
9	Mar	S. Francesca R.		
10	Mer	S. Simplicio Papa		
11	Gio	S. Costantino	UMIDO	
12	Ven	S. Massimiliano	CARTA	
13	Sab	S. Arrigo, S. Eufrasia V.		●
14	Dom	IV di Quaresima		
15	Lun	S. Longino, S. Luisa	UMIDO	
16	Mar	S. Eriberto Vescovo		
17	Mer	S. Patrizio		
18	Gio	S. Salvatore, S. Cirillo	SECCO	UMIDO
19	Ven	S. Giuseppe, Festa del Papà	PLASTICA/LATTINE	
20	Sab	S. Alessandra Martire		
21	Dom	V di Quaresima		☾
22	Lun	S. Lea	UMIDO	
23	Mar	S. Turibio di M.		
24	Mer	S. Romolo		
25	Gio	Annunc. del Signore	UMIDO	
26	Ven	S. Teodoro, S. Romolo, S. Emanuele	CARTA	
27	Sab	S. Augusto		
28	Dom	Le Palme		○
29	Lun	S. Secondo Martire	UMIDO	
30	Mar	S. Amedeo		
31	Mer	S. Beniamino Martire		



Che bella idea!
Scoperte e invenzioni dal
mondo a tutela dell'ambiente

Dal bidone agli scaffali

I netturbini di uno dei distretti più popolosi di Ankara, in Turchia, dispiaciuti nel vedere libri gettati nella spazzatura, hanno iniziato a raccogliarli e ad allestire con essi una vera e propria biblioteca dei libri usati. Dal 2016 ad oggi hanno "salvato" dall'immondizia più di 25mila volumi.

2021

1	Gio	S. Ugo Vescovo	SECCO	UMIDO
2	Ven	S. Francesco di P.	PLASTICA/LATTINE	
3	Sab	S. Riccardo Vescovo	VETRO	
4	Dom	Pasqua di Resurrezione		●
5	Lun	Dell'Angelo		
6	Mar	S. Guglielmo, S. Diogene	UMIDO	
7	Mer	S. Ermanno		
8	Gio	S. Alberto Dionigi, S. Walter	UMIDO	
9	Ven	S. Maria Cleofe	CARTA	
10	Sab	S. Terenzio Martire		
11	Dom	D. in Albis		
12	Lun	S. Giulio Papa	UMIDO	●
13	Mar	S. Martino Papa		
14	Mer	S. Abbondio		
15	Gio	S. Annibale	SECCO	UMIDO
16	Ven	S. Lamberto	PLASTICA/LATTINE	
17	Sab	S. Aniceto Papa		
18	Dom	S. Galdino Vescovo		
19	Lun	S. Ermogene Martire	UMIDO	
20	Mar	S. Adalgisa Vergine		●
21	Mer	S. Anselmo, S. Silvio		
22	Gio	S. Caio	UMIDO	
23	Ven	S. Giorgio Martire	CARTA	
24	Sab	S. Fedele, S. Gastone		
25	Dom	S. Marco Evangelista, Anniv. Liberazione		
26	Lun	S. Cleto, S. Marcellino Mart.	UMIDO	
27	Mar	S. Zita		○
28	Mer	S. Valeria, S. Pietro Chanel		
29	Gio	S. Caterina da Siena	SECCO	UMIDO
30	Ven	S. Pio V Papa, S. Mariano	PLASTICA/LATTINE	

Il pomeriggio di sabato 3 aprile il Centro di Raccolta rimarrà chiuso per festività

Che bella idea!
Scoperte e invenzioni dal
mondo a tutela dell'ambiente

Micro zaini per
seguire gli sciame

Per analizzare come malattie, inquinamento, dieta e agenti atmosferici influenzino la capacità di spostamento e di impollinare delle api, sono stati progettati minuscoli sensori da applicare sul dorso degli animaletti, come un microzaino. I dati raccolti vengono elaborati in un modello tridimensionale, per capire come le api si sono mosse e come intervenire in loro aiuto.



2021

1 Sab	San Giuseppe Art., Festa del Lavoro		
2 Dom	S. Cesare, S. Atanasio		
3 Lun	S. Filippo, S. Giacomo	VETRO	UMIDO
4 Mar	S. Silvano, S. Nereo		
5 Mer	S. Pellegrino Martire		
6 Gio	S. Giuditta Martire	UMIDO	
7 Ven	S. Flavia, S. Fulvio	CARTA	
8 Sab	S. Desiderato, S. Vittore M.		
9 Dom	S. Gregorio V., S. E. Duilio, Festa della Mamma		
10 Lun	S. Antonino, S. Cataldo	UMIDO	
11 Mar	S. Fabio Martire		
12 Mer	S. Rossana		
13 Gio	S. Emma	SECCO	UMIDO
14 Ven	S. Mattia Ap.	PLASTICA/LATTINE	
15 Sab	S. Torquato, S. Achille		
16 Dom	Ascensione del Signore		
17 Lun	S. Pasquale Conf.	UMIDO	
18 Mar	S. Giovanni I Papa		
19 Mer	S. Pietro di M.		
20 Gio	S. Bernardino da S.	UMIDO	
21 Ven	S. Vittorio Martire	CARTA	
22 Sab	S. Rita da Cascia		
23 Dom	Pentecoste		
24 Lun	B.V. Maria Ausiliatrice	UMIDO	
25 Mar	S. Beda Conf., S. Urbano		
26 Mer	S. Filippo Neri		
27 Gio	S. Agostino	SECCO	UMIDO
28 Ven	S. Emilio M., S. Ercole	PLASTICA/LATTINE	
29 Sab	S. Massimino Vescovo		
30 Dom	SS. Trinità		
31 Lun	Visitaz. B.M.V.	VETRO	UMIDO

Che bella idea!
Scoperte e invenzioni dal
mondo a tutela dell'ambiente

La molecola che può
immagazzinare l'energia
del sole... per 18 anni!

Un team di scienziati svedesi ha scoperto una nuova molecola fatta di carbonio, idrogeno e azoto capace di conservare l'energia del sole sotto forma liquida anche per anni. La tecnologia MOST (Molecular Solar Thermal Energy Storage) troverebbe impiego nelle case consentendo di accumulare il calore prodotto dal sole in estate per poterlo poi utilizzare... durante l'inverno! Geniale!

GIUGNO

Giugno

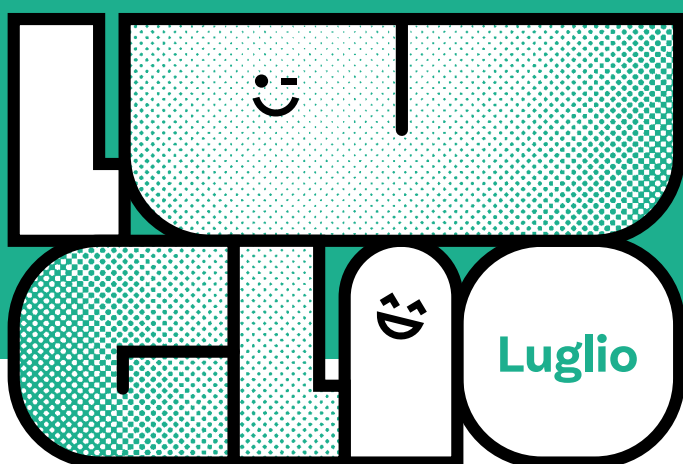
2021

1 Mar	S. Giustino Martire		
2 Mer	Festa della Repubblica, S. Marcellino		☾
3 Gio	S. Carlo L. List	UMIDO	
4 Ven	S. Quirino Vescovo	CARTA	
5 Sab	S. Bonifacio Vescovo		
6 Dom	Corpus Domini		
7 Lun	S. Roberto Vescovo	UMIDO	
8 Mar	S. Medardo Vescovo		
9 Mer	S. Primo, S. Efrem		
10 Gio	S. Diana, S. Marcella	SECCO	☀
11 Ven	S. Barnaba Ap.	PLASTICA/LATTINE	
12 Sab	S. Guido, S. Onofrio		
13 Dom	S. Antonio da P.		
14 Lun	S. Eliseo	UMIDO	
15 Mar	S. Germana, S. Vito		
16 Mer	S. Aureliano		
17 Gio	S. Gregorio B., S. Adolfo	UMIDO	
18 Ven	S. Marina	CARTA	☾
19 Sab	S. Gervasio, S. Romualdo Ab.		
20 Dom	S. Silverio Papa, S. Ettore		
21 Lun	S. Luigi Gonzaga	UMIDO	
22 Mar	S. Paolino da Nola		
23 Mer	S. Lanfranco Vescovo		
24 Gio	Nativ. S. Giovanni B.	SECCO	☀
25 Ven	S. Guglielmo Ab.	PLASTICA/LATTINE	
26 Sab	S. Vigilio Vescovo		
27 Dom	S. Cirillo d'Aless.		
28 Lun	S. Attilio	VETRO	UMIDO
29 Mar	SS. Pietro e Paolo		
30 Mer	SS. Primi Martiri		

Che bella idea!
Scoperte e invenzioni dal
mondo a tutela dell'ambiente

Medaglia d'oro...
per le medaglie!

Le medaglie per le prossime Olimpiadi di Tokyo sono state completamente realizzate con materiali riciclati donati dai cittadini giapponesi: le 5mila medaglie che verranno conferite agli atleti sono state realizzate recuperando i metalli da 5 milioni di smartphone e 50 mila tonnellate di rifiuti elettronici dismessi.



2021

1	Gio	S. Teobaldo Erem.	UMIDO	☾
2	Ven	S. Ottone	CARTA	
3	Sab	S. Tommaso Ap.		
4	Dom	S. Elisabetta, S. Rossella		
5	Lun	S. Antonio M.Z.	UMIDO	
6	Mar	S. Maria Goretti		
7	Mer	S. Edda, S. Claudio		
8	Gio	S. Adriano, S. Priscilla	SECCO	UMIDO
9	Ven	S. Armando, S. Letizia	PLASTICA/LATTINE	
10	Sab	S. Felicità, S. Silvana		●
11	Dom	S. Benedetto, S. Olga, S. Fabrizio		
12	Lun	S. Fortunato Martire	UMIDO	
13	Mar	S. Enrico Imp.		
14	Mer	S. Camillo De Lellis		
15	Gio	S. Bonaventura	UMIDO	
16	Ven	N.S. del Carmelo	CARTA	
17	Sab	S. Alessio Conf.		☾
18	Dom	S. Calogero, S. Federico V.		
19	Lun	S. Giusta, S. Simmaco	UMIDO	
20	Mar	S. Elia Prof., S. Margherita		
21	Mer	S. Lorenzo da B.		
22	Gio	S. Maria Maddalena	SECCO	UMIDO
23	Ven	S. Brigida	PLASTICA/LATTINE	
24	Sab	S. Cristina		○
25	Dom	S. Giacomo Ap.		
26	Lun	SS. Anna e Gioacchino	VETRO	UMIDO
27	Mar	S. Lilliana, S. Aurelio		
28	Mer	S. Nazario, S. Innocenzo		
29	Gio	S. Marta	UMIDO	
30	Ven	S. Pietro Crisologo	CARTA	
31	Sab	S. Ignazio di L.		☾



Che bella idea!
Scoperte e invenzioni dal
mondo a tutela dell'ambiente

Il cemento mangia-smog

Ingegneri italiani hanno brevettato un cemento speciale che contiene un principio attivo in grado di neutralizzare gli agenti inquinanti purificando l'aria. Un'invenzione utile in luoghi di difficile ventilazione come tunnel e gallerie in quanto una superficie di 1000 mq di questo prodotto è in grado di assorbire tanta CO₂ quanto una foresta di 100 caducifoglie.

2021

1 Dom	S. Alfonso		
2 Lun	S. Eusebio, S. Gustavo	UMIDO	
3 Mar	S. Lidia		
4 Mer	S. Nicodemo, S. Giovanni M.V.		
5 Gio	S. Osvaldo	SECCO	UMIDO
6 Ven	Trasfiguraz. N.S.	PLASTICA/LATTINE	
7 Sab	S. Gaetano da T.		
8 Dom	S. Domenico Conf.		●
9 Lun	S. Romano, S. Fermo	UMIDO	
10 Mar	S. Lorenzo Martire		
11 Mer	S. Chiara		
12 Gio	S. Giuliano	UMIDO	
13 Ven	S. Ippolito, S. Ponziano	CARTA	
14 Sab	S. Alfredo		
15 Dom	Assunzione Maria Vergine		◐
16 Lun	S. Stefano, S. Rocco	UMIDO	
17 Mar	S. Giacinto Confessore		
18 Mer	S. Elena Imp.		
19 Gio	S. Ludovico, S. Italo	SECCO	UMIDO
20 Ven	S. Bernardo Abate	PLASTICA/LATTINE	
21 Sab	S. Pio X		
22 Dom	S. Maria Regina		○
23 Lun	S. Rosa da Lima, S. Manlio	VETRO	UMIDO
24 Mar	S. Bartolomeo Ap.		
25 Mer	S. Ludovico		
26 Gio	S. Alessandro Martire	UMIDO	
27 Ven	S. Monica, S. Anita	CARTA	
28 Sab	S. Agostino		
29 Dom	Martirio S. Giovanni B.		
30 Lun	S. Faustina, S. Tecla	UMIDO	◐
31 Mar	S. Aristide Martire		

Lunedì 16 agosto il Centro di Raccolta rimarrà chiuso per festività

SETTEMBRE

Settembre

Che bella idea!
Scoperte e invenzioni dal mondo a tutela dell'ambiente

Pelikan

Pelikan (progetto 100% italiano) è una barca speciale ideata per la pulizia degli specchi acquei chiusi o semi-chiusi come i porti. Sulla parte anteriore Pelikan presenta una coppia di "chele" le quali, aprendosi, fanno confluire acqua, rifiuti ed olii galleggianti all'interno di un serbatoio

2021

1 Mer	S. Egidio Abate		
2 Gio	S. Elpidio Vescovo	SECCO	UMIDO
3 Ven	S. Gregorio M., S. Marino	PLASTICA/LATTINE	
4 Sab	S. Rosalia		
5 Dom	S. Vittorino Vescovo		
6 Lun	S. Petronio, S. Umberto	UMIDO	
7 Mar	S. Regina		●
8 Mer	Nativ. B.V. Maria		
9 Gio	S. Sergio Papa, S. Gorgonio	UMIDO	
10 Ven	S. Nicola da Tol., S. Pulcheria	CARTA	
11 Sab	S. Diomede Martire		
12 Dom	SS. Nome di Maria, S. Guido		
13 Lun	S. Maurilio, S. Giovanni Cris.	UMIDO	●
14 Mar	Esaltaz. S. Croce		
15 Mer	B.V. Addolorata		
16 Gio	S. Cornelio e Cipriano	SECCO	UMIDO
17 Ven	S. Roberto B.	PLASTICA/LATTINE	
18 Sab	S. Sofia M.		
19 Dom	S. Gennaro Vescovo		
20 Lun	S. Eustachio, S. Candida	VETRO	UMIDO
21 Mar	S. Matteo Apostolo		○
22 Mer	S. Maurizio Martire		
23 Gio	S. Pio da Pietrelcina	UMIDO	
24 Ven	S. Pacifico Conf.	CARTA	
25 Sab	S. Aurelia		
26 Dom	SS. Cosimo e Damiano		
27 Lun	S. Vincenzo De P.	UMIDO	
28 Mar	S. Venceslao Martire		
29 Mer	SS. Michele, Gabriele e Raffaele		●
30 Gio	S. Girolamo Dottore	SECCO	UMIDO

TRATTAMENTO Ottobre BRIDGE

Che bella idea!
Scoperte e invenzioni dal
mondo a tutela dell'ambiente

Strade solari

In Olanda ed in Francia si stanno testando autostrade, strade e piste ciclabili ricoperte di celle fotovoltaiche. Si tratta di pannelli carrabili ed iper-resistenti in grado di trasformare le distese di asfalto in enormi generatori di energia.

2021

1	Ven	S. Teresa del B.G.	PLASTICA/LATTINE	
2	Sab	SS. Angeli Custodi, Festa dei Nonni		
3	Dom	S. Gerardo Ab.		
4	Lun	S. Francesco d'Assisi	UMIDO	
5	Mar	S. Placido Martire		
6	Mer	S. Bruno Ab.		●
7	Gio	N.S. del Rosario	UMIDO	
8	Ven	S. Pelagia, S. Reparata	CARTA	
9	Sab	S. Dionigi, S. Ferruccio		
10	Dom	S. Daniele M.		
11	Lun	S. Firmino Vescovo	UMIDO	
12	Mar	S. Serafino Capp.		
13	Mer	S. Edoardo Re		●
14	Gio	S. Callisto I Papa	SECCO	UMIDO
15	Ven	S. Teresa d'Avila	PLASTICA/LATTINE	
16	Sab	S. Edvige, S. Margherita A., S. Gallo		
17	Dom	S. Ignazio d'A., S. Rodolfo		
18	Lun	S. Luca Evang.	VETRO	UMIDO
19	Mar	S. Isacco M., S. Laura		
20	Mer	S. Irene		○
21	Gio	S. Orsola	UMIDO	
22	Ven	S. Donato Vescovo	CARTA	
23	Sab	S. Giovanni da C.		
24	Dom	S. Antonio M.C.		
25	Lun	S. Crispino, S. Daria	UMIDO	
26	Mar	S. Evaristo Papa		
27	Mer	S. Fiorenzo Vescovo		
28	Gio	S. Simone	SECCO	UMIDO
29	Ven	S. Ermelinda, S. Massimiliano	PLASTICA/LATTINE	
30	Sab	S. Germano Vescovo		
31	Dom	S. Lucilla, S. Quintino		

NOVEMBRE

Novembre

Che bella idea!
Scoperte e invenzioni dal
mondo a tutela dell'ambiente

White goat

White Goat è una bizzarra macchina inventata in Giappone che trasforma fogli di carta da buttare in... rotoli di carta igienica! Con 40 fogli in formato A4 e 30 minuti è possibile avere un rotolo di carta igienica pronto per l'uso!

2021

1 Lun	Tutti i Santi			
2 Mar	Commemoraz. defunti	UMIDO		
3 Mer	S. Martino, S. Silvia			
4 Gio	S. Carlo Borromeo	UMIDO		●
5 Ven	S. Zaccaria Prof.	CARTA		
6 Sab	S. Leonardo Abate			
7 Dom	S. Ernesto Abate			
8 Lun	S. Goffredo Vescovo	UMIDO		
9 Mar	S. Oreste, S. Ornella			
10 Mer	S. Leone Magno			
11 Gio	S. Martino di Tours	SECCO	UMIDO	◐
12 Ven	S. Renato M., S. Elsa	PLASTICA/LATTINE		
13 Sab	S. Diego, S. Omobono			
14 Dom	S. Giocondo Vescovo			
15 Lun	S. Alberto M., S. Arturo	VETRO	UMIDO	
16 Mar	S. Margherita di S.			
17 Mer	S. Elisabetta			
18 Gio	S. Oddone Ab.	UMIDO		
19 Ven	S. Fausto Martire	CARTA		○
20 Sab	S. Benigno			
21 Dom	Presentaz. B.V. Maria			
22 Lun	S. Cecilia V.	UMIDO		
23 Mar	S. Clemente Papa			
24 Mer	Cristo Re e S. Flora			
25 Gio	S. Caterina d'Aless.	SECCO	UMIDO	
26 Ven	S. Corrado Vescovo	PLASTICA/LATTINE		
27 Sab	S. Massimo, S. Virgilio			◑
28 Dom	I d'Avvento, S. Giacomo Franc.			
29 Lun	S. Saturnino Martire	UMIDO		
30 Mar	S. Andrea Ap., S. Duccio			

Dicembre

Che bella idea!
Scoperte e invenzioni dal
mondo a tutela dell'ambiente

Plastica all'aroma
di montagna

Ricercatori inglesi hanno scoperto che si può produrre plastica dal pinene, la molecola che dona al pino il suo inconfondibile profumo. Il materiale plastico viene prodotto con gli aghi di pino scartati dall'industria della carta, all'insegna della sostenibilità e del riciclo. La plastica profumerà di bosco?

2021

1 Mer	S. Ansano		
2 Gio	S. Bibiana, S. Savino	UMIDO	
3 Ven	S. Francesco Saverio	CARTA	
4 Sab	S. Barbara, S. Giovanni dam.		●
5 Dom	II d'Avvento, S. Giulio M.		
6 Lun	S. Nicola Vescovo	UMIDO	
7 Mar	S. Ambrogio Vescovo		
8 Mer	Immacolata Concezione		
9 Gio	S. Siro	SECCO	UMIDO
10 Ven	N.S. di Loreto	PLASTICA/LATTINE	
11 Sab	S. Damaso Papa		◐
12 Dom	III d'Avvento, S. Giovanna F.		
13 Lun	S. Lucia V.	VETRO	UMIDO
14 Mar	S. Giovanni D.Cr., S. Pompeo		
15 Mer	S. Valeriano		
16 Gio	S. Albina	UMIDO	
17 Ven	S. Lazzaro	CARTA	
18 Sab	S. Graziano Vescovo		
19 Dom	IV d'Avvento, S. Fausta, S. Dario		○
20 Lun	S. Liberato Martire	UMIDO	
21 Mar	S. Pietro Canisio		
22 Mer	S. Francesca Cabrini		
23 Gio	S. Giovanni da K., S. Vittoria	SECCO	UMIDO
24 Ven	S. Delfino	PLASTICA/LATTINE	
25 Sab	Natale del Signore		
26 Dom	S. Stefano Protom.		
27 Lun	S. Giovanni Ap.	UMIDO	◐
28 Mar	SS. Innocenti Martiri		
29 Mer	S. Tommaso Becket		
30 Gio	S. Eugenio V., S. Ruggero	UMIDO	
31 Ven	S. Silvestro Papa	CARTA	

Umido



SÌ Scarti di cucina, alimenti avariati o scaduti, gusci d'uovo, gusci di cozze, scarti di frutta o verdura, fondi di caffè, filtri di the, fiori recisi, cenere spente di caminetti, tovaglioli di carta usati, foglie e rametti sminuzzati, lettiere di piccoli animali non sintetiche e compostabili, imballaggi in mater-bi, stoviglie e posate compostabili.

NO Vetro, alluminio, carta e plastica, pannolini, assorbenti, rifiuti tossici e/o nocivi, stracci anche se bagnati, vaschette per alimenti o barattoli.

Raccolta porta a porta

Il rifiuto umido va conferito in sacchetti compostabili nel bidoncino marrone (o verde). Il bidone deve essere esposto la sera prima del giorno di raccolta. I sacchetti devono essere chiusi. Chi ne ha la possibilità può effettuare il compostaggio domestico.

Imballaggi in plastica



SÌ Imballaggi in plastica (sigla PE-PET-PP e PS): bottiglie, borsette, buste e sacchetti per alimenti in genere (riso, pasta...), vaschette per alimenti, contenitori per liquidi come shampoo, detersivi, detersivi, vasetti per yogurt, film e pellicole per imballaggi (cellophane, nylon), contenitori in polistirolo (sigla PS) come per esempio quelli della carne, del formaggio ecc, cassette in plastica per frutta e verdura, imballaggi poliaccoppiati a base plastica (es. pacchetto di caffè, surgelati, snack, ecc), piatti e bicchieri monouso in plastica, grucce appendiabiti se acquistate insieme all'abito.

NO Posate in plastica, sedie e tavolini, giocattoli e oggetti vari in plastica, cd, musicassette e videocassette, cavi elettrici, canne per l'irrigazione, sacchetti freezer.

Raccolta porta a porta

La plastica va conferita assieme alle lattine nell'apposito sacchetto azzurro. Una volta terminato, il set di sacchetti per la raccolta di plastica e lattine va ritirato presso l'ecosportello. Non verranno raccolti rifiuti conferiti in sacchi non conformi. I rifiuti vanno gettati puliti e privi di residui.

Lattine



SÌ Lattine in alluminio (AL o ALU), scatolette in metallo (ACC) (per pelati, tonno...), tubetti metallici vuoti, fogli e vaschette in alluminio, tappi a corona, chiusure metalliche per vasetti, posate in acciaio, utensili di piccole dimensioni (chiodi, pinze, chiavi inglesi...), bombolette spray completamente svuotate (panna montata, lacche per capelli, deodoranti, schiume da barba ecc).

NO Bombole di gas, recipienti di gas tecnici, RAEE o parti di essi, pile e batterie, accendini o accendigas, imballaggi di materiale esplosivo, rifiuti ospedalieri.

Raccolta porta a porta

Le lattine vanno conferite assieme alla plastica nell'apposito sacchetto azzurro. Una volta terminato, il set di sacchetti per la raccolta di plastica e lattine va ritirato presso l'ecosportello. Non verranno raccolti rifiuti conferiti in sacchi non conformi. I rifiuti vanno gettati puliti e privi di residui.

Carta, Cartone e Tetrapak



SÌ Giornali, riviste, fumetti, stampa commerciale (depliant e pieghevoli pubblicitari), sacchetti per pane o frutta puliti, fogli di carta di ogni tipo e dimensione (dal poster al postit), imballaggi in cartone e cartoncino (scatole di pasta, riso, uova, detersivi, scarpe, ecc.), contenitori tetrapak lavati e ridotti di volume (latte, succhi, vino, panna, ecc.), imballaggi poliaccoppiati a base carta (pacchetto biscotti, surrogati pane, ecc, fatti esternamente di carta - si riconosce strappando la confezione - e rivestiti in argento all'interno), salviette e asciugamani, gratta e vinci, biglietti dei mezzi di trasporto.

NO Carte oleate (quelle dei salumi), carte sintetiche (ovvero non cellulose), carte per decorazione, carta adesiva, ecc), carta forno, carta unta o sporca, carta carbone, carta vetrata, nylon, cellophane, moduli continui di etichette.

Raccolta porta a porta

La carta va conferita nell'apposito contenitore giallo senza sacchetti. Il bidone deve essere esposto la sera prima del giorno di raccolta. I cartoni di piccole dimensioni piegati e ridotti di volume devono essere inseriti all'interno del contenitore. Imballaggi di cartone di dimensioni e volume eccedente quello dei contenitori devono essere conferiti al centro di raccolta (ecocentro). Togliere tutte le parti adesive o in plastica o metalliche (es. Spirali dei quaderni).

Vetro



SÌ Bottiglie di vetro, bicchieri di vetro, vasetti di vetro anche se rotti.

NO Specchi, ceramica e porcellana, tutti i tipi di lampadine, neon, pyrex e cristallo.

Raccolta Porta a porta

Il vetro va conferito nell'apposito bidone verde (o blu) senza sacchetti. Il bidone deve essere esposto la sera prima del giorno di raccolta. Se necessario sciacqua bottiglie e vasetti prima di gettarli, soprattutto se contengono conserve e oli.

Secco



SÌ Lampadine a incandescenza, assorbenti, calze di nylon, carta carbone, carta oleata (es. quella dei salumi), cassette audio e video, compact disc e floppy disc, cocci di ceramica e terracotta, posate in plastica, polveri dell'aspirapolvere, oggetti in plastica e gomma (giocattoli, penne, accendini...), stracci e tessuti, sacchetti freezer, fazzoletti di carta (solo in emergenza sanitaria), mascherine, guanti e dispositivi di protezione individuale.

NO Rifiuti riciclabili (vetro, alluminio, carta e plastica), rifiuti tossici e/o nocivi, oggetti voluminosi, contenitori tetrapak (latte, succhi, vino, panna...), imballaggi poliaccoppiati a base carta e a base plastica (es. pacchetto di caffè, surgelati, pacchetto biscotti, surrogati pane, ecc.), lampadine a basso consumo e neon, piatti e bicchieri monouso in plastica, grucce appendiabiti.

Raccolta porta a porta

Il rifiuto secco va conferito in sacchetti nel bidone grigio. Il bidone deve essere esposto la sera prima del giorno di raccolta. Esporre il contenitore per la raccolta del secco solo quando è pieno.

Ingombranti

SÌ Oggetti voluminosi e rifiuti ingombranti di uso domestico non riciclabili che, per dimensioni eccessive, non possono essere conferiti nel sacchetto del secco (ad esempio poltrone, materassi...).

NO Residui di ristrutturazione e macerie, inerti, elettrodomestici.

Ecocentro

I rifiuti ingombranti vanno conferiti presso l'ecocentro. I sacchi voluminosi di rifiuto secco non sono considerati rifiuti ingombranti. Non lasciare rifiuti fuori dal cancello dell'ecocentro! È vietato abbandonare i rifiuti nel territorio.

Pile e farmaci



SÌ Pile a stilo (per torce, radio, ...), pile a bottone (per orologi, calcolatrici...), pile rettangolari, batterie. Medicinali scaduti e inservibili, fiale per iniezione.

NO Batterie per auto (vanno conferite a parte all'ecocentro), cosmetici, smalto per unghie, siringhe.

Contenitori territoriali e/o Ecocentro

Le pile vanno conferite nell'apposito contenitore presso i negozi di elettrodomestici, i supermercati oppure all'ecocentro. I farmaci vanno privati degli imballaggi di cartone e vanno conferiti nei contenitori presso le farmacie e/o l'ecocentro se previsto. Non inserire siringhe e t/f. Non buttare l'intera confezione!

Verde e ramaglie

SÌ Sfalci d'erba, fiori recisi, ramaglie, piante senza terra, potature di alberi e siepi legate a fascine, residui vegetali da pulizia dell'orto.

NO Terra, sassi, scarti edilizi, vasi e cassette di plastica per piante, scarti vegetali provenienti da florovivaismo professionale.

Ecocentro

Il rifiuto verde va conferito presso l'ecocentro.

Contenitori etichettati T/F

SÌ Contenitori vuoti riportanti i simboli di pericolosità come ad esempio: bombolette spray con il simbolo "fiamma", contenitori con il simbolo "teschio" (barattoli vuoti di acetone, smacchiatori, isolanti, solventi, insetticidi, diserbanti, vernici) ecc.

NO Plastica, vetro, alluminio non indicanti i simboli di pericolosità.

Contenitori territoriali e/o Ecocentro

Questi rifiuti vanno conferiti, a seconda del Comune, negli appositi contenitori stradali oppure presso l'ecocentro se previsto. Non inserire siringhe.

N.B.: I prodotti con la scritta "irritante" come la candeggina o altri detersivi per la casa una volta sciacquati possono essere conferiti con la plastica.

Simboli di pericolosità



Prodotto infiammabile



Prodotto tossico



Prodotto pericoloso per l'ambiente



Prodotto corrosivo



Prodotto irritante o nocivo

RAEE

SÌ Grandi elettrodomestici (es. frigoriferi, lavatrici, lavastoviglie, forni, ecc.), piccoli elettrodomestici (aspirapolvere, ferro da stiro, tostapane, friggitorici, frullatori, asciugacapelli, rasoi elettrici, sveglie, bilance, ecc.), apparecchiature informatiche per le comunicazioni (computer - unità centrale, mouse, schermo e tastiera inclusi - stampanti, calcolatrici, telefoni cellulari, ecc.), apparecchiature di consumo (radio, televisori, videoregistratori, ecc.), apparecchiature di illuminazione (tubi fluorescenti -neon-, lampadine a basso consumo, ecc.), utensili elettrici ed elettronici (trapani, seghe, strumenti per inchiodare o avvitare, attrezzi tosaerba o per altre attività di giardinaggio, ecc), giocattoli ed apparecchiature per il tempo libero e lo sport (treni elettrici e auto giocattolo, videogiochi, ecc.).

NO Cavi elettrici, lampadine a incandescenza, ingombranti.

Ecocentro

I RAEE vanno conferiti presso l'ecocentro.

Riconoscere un RAEE è semplice: per legge tutte le apparecchiature che rientrano in questa categoria riportano in modo chiaro, visibile ed indelebile, il simbolo:



Come esporre i contenitori

- 1) L'esposizione dei contenitori/sacchetti per la raccolta porta a porta della frazione secca non riciclabile, umida, carta e plastica/lattine deve avvenire **su suolo pubblico in corrispondenza della propria attività/abitazione**.
- 2) I contenitori/sacchetti devono essere posti **in maniera ordinata e non devono costituire intralcio** e/o pericolo per il transito dei pedoni, cicli ed automezzi.
- 3) I contenitori/sacchetti devono essere **esposti la sera prima** del giorno riportato nel calendario di raccolta e **ritirati al più presto dopo lo svuotamento, entro le ore 24.00 della giornata di raccolta per ridurre l'intralcio alla circolazione e migliorare il decoro urbano**.

SI RACCOMANDA DI ESPORRE I BIDONI CARRELLATI CON LE RUOTE VERSO L'ESTERNO PER AGEVOLARE LA PRESA DA PARTE DELL'OPERATORE

Si ricorda che è obbligatorio utilizzare i contenitori/sacchetti in dotazione assegnati da SAVNO.

I bidoni del riciclabile devono essere esposti possibilmente pieni e con il coperchio chiuso, senza sacchi all'esterno. Il bidone del secco va esposto soltanto quando pieno.



ATTENZIONE: per segnalare errori nei conferimenti e migliorare la qualità della raccolta operatori ed ecovigili applicano sui contenitori:

• Un cartellino giallo per indicare:

- Se hai commesso errori nel conferimento dei rifiuti (es. rifiuti in plastica nella carta)
- Se hai utilizzato un contenitore non conforme (es. sacchetto diverso da quelli dati in dotazione da Savno)
- Se hai sbagliato giorno di esposizione del bidone
- Se il contenitore è troppo pesante
- Se il tuo contenitore è privo di codice identificativo
- Se hai conferito rifiuti fuori dai contenitori



• Un cartellino rosso per indicare la necessità di sostituire i contenitori in dotazione



Per info, esigenze particolari o segnalare mancati svuotamenti e irregolarità contatta i nostri uffici: puoi trovare tutti i riferimenti utili nella sezione INFO DOCUMENTI E CONTATTI.

DIFFERENZIA IL TUO BIDONE!

Se abiti in condominio o per ragioni di spazio esponi il tuo contenitore accanto a quello dei vicini, distinguilo con un nastro o una reggetta colorata, evitando pennarelli indelebili o adesivi che potrebbero danneggiare in modo permanente il bidone. Potrai così distinguerlo da quello degli altri ed evitare spiacevoli scambi

Consigli ecologici:

Per imparare con le nostre scelte consapevoli a produrre meno rifiuti la raccolta differenziata è importante e richiede la partecipazione e la volontà di tutti, ma altrettanto importante è cercare di "prevenire" il problema rifiuti alla fonte, attraverso le piccole scelte di tutti i giorni:

- Non acquistiamo rifiuti: scegliamo prodotti con contenitori riciclabili e con meno "strati" di imballaggio.
- Evitiamo i prodotti "usa e getta": si tramutano subito in rifiuti.
- Preferiamo i prodotti ricaricabili a quelli monouso.
- Scegliamo le confezioni formato famiglia, per avere più prodotto e meno imballaggio.
- Ricordiamo che, con il "vuoto a rendere", una bottiglia di vetro prima di essere riciclata può essere riutilizzata più volte.
- Facciamo attenzione alle sigle che troviamo sugli imballaggi: conoscere ciò che compriamo è il primo passo per un acquisto consapevole e successivamente per una buona raccolta differenziata.

Le raccolte:

SECCO: Giovedì (raccolta quindicinale)

UMIDO: Lunedì e Giovedì (raccolta bisettimanale)

CARTA: Venerdì (raccolta quindicinale alternata con plastica/lattine)

PLASTICA/LATTINE: Venerdì (raccolta quindicinale alternata con carta)

VETRO: Lunedì (ogni 4 settimane)

Info documenti

ATTIVAZIONE, CESSAZIONE O VARIAZIONE DI UTENZA

Per attivare, cessare o variare un'utenza è necessario presentarsi all'ecosportello del proprio Comune con la seguente documentazione:

Per le utenze domestiche (abitazioni):

Documenti necessari per l'iscrizione:

- Copia documento carta d'identità/patente e codice fiscale dell'intestatario del contratto;
- Copia richiesta cambio di residenza rilasciato dal comune (solo se effettuato) o autocertificazione;
- Copia contratto d'affitto o copia atto di compravendita (esclusi valori monetari) o copia certificazione notarile di avvenuta stipula;
- Copia contratto di allacciamento utenze (contratto ut. Energia elettrica);
- nel caso di ristrutturazione: copia documento di inizio e fine lavori e richiesta di agibilità;
- Cognome e nome del precedente occupante;
- Planimetria con i mq indicati (superficie calpestabile);
- Copia dei dati catastali dell'immobile occupato (provvedimento dell'agenzia delle entrate del 14/12/07).

Documenti necessari per la cessazione:

- Copia documento carta d'identità o patente dell'intestatario del contratto;
- Copia documenti di chiusura utenze (ut. Energia elettrica);
- Copia doc. Di recessione dal contratto d'affitto o atto di compravendita (esclusi valori monetari) o copia certificazione notarile di avvenuta stipula;
- Nel caso di ristrutturazione: copia documento di inizio lavori;
- Restituzione dei contenitori per la raccolta (se in possesso) puliti e lavati (* vedi nota in calce);
- Copia dei dati catastali dell'immobile occupato (provvedimento dell'agenzia delle entrate del 14/12/07).

Documenti necessari per le variazioni all'interno di nuclei familiari già a ruolo:

- Copia documento carta d'identità o patente dell'intestatario del contratto;
- Documenti attestanti la variazione avvenuta (es. Cedolino di richiesta cambio di residenza rilasciato dal proprio comune, certificato di trasferimento presso una casa di riposo, ecc);
- Copia dei dati catastali dell'immobile occupato (provvedimento dell'agenzia delle entrate del 14/12/07).

Documenti necessari per attivazione servizio pannolini/oni:

- Copia documento carta d'identità o patente dell'intestatario del contratto;
- Per neonati: copia del certificato di nascita o codice fiscale del neonato;
- Per anziani/patologie: copia di un doc. Attestante l'incontinenza (es. Bolla di consegna dei pannolini)

RICORDIAMO AGLI UTENTI CHE, PER IL RISPETTO DELLE NORMATIVE SULLA PRIVACY, LE PRATICHE DEVONO ESSERE PERFEZIONATE DALL'INTESTATARIO DELL'UTENZA.

NEL CASO VENGA EFFETTUATE DA UNA TERZA PERSONA DEVE ESSERE PRESENTATA APPOSITA DELEGA.

Per le utenze non domestiche (attività):

Documenti necessari per l'iscrizione:

- Documento d'identità e codice fiscale del legale rappresentante;
- Copia contratto d'affitto;
- Visura camerale o, se non prevista, dichiarazione partita iva;
- Documento di inizio attività;
- Cognome e nome del precedente occupante dell'immobile;
- Nel caso in cui non ci fosse il precedente occupante o l'immobile fosse nuovo deve essere consegnata la planimetria con i mq. Indicati (superficie catastale);
- Copia dei dati catastali dell'immobile occupato (provvedimento dell'agenzia delle entrate del 14/12/07).

Documenti necessari per la cessazione:

- Documento d'identità e codice fiscale del legale rappresentante;
- Documento di fine attività;
- Restituzione dei contenitori per la raccolta (se in possesso) puliti e lavati (* vedi nota in calce);
- Copia dei dati catastali dell'immobile occupato (provvedimento dell'agenzia delle entrate del 14/12/07).

Documenti necessari per le variazioni:

- Documento d'identità e codice fiscale del legale rappresentante;
- Documenti attestanti la variazione avvenuta;
- Copia dei dati catastali dell'immobile occupato (provvedimento dell'agenzia delle entrate del 14/12/07).

***Se i contenitori non vengono resi puliti verranno addebitate le spese di lavaggio da € 25,00 a € 50,00 (secondo la volum. del bidone - art. 14 Regolamento per la gestione integrata dei rifiuti urbani)**

SI RICORDA CHE TUTTE LE COMUNICAZIONI DEVONO ESSERE FATTE ENTRO 60 GIORNI SUCCESSIVI AL LORO VERIFICARSI (ART. 17 PUNTO 1 DEL REGOLAMENTO PER LA DISCIPLINA DELLA TARIFFA).

Contatti utili

ECOSPORTELLO

presso il Municipio di Gorgo al Monticano

Telefono: 0422 800043

Fax: 0422 812814

Orario di apertura:

Giovedì: ogni 2° e 4° giovedì del mese
dalle 09:00 alle 13:00

Causa emergenza sanitaria gli sportelli ricevono solo previo appuntamento telefonico, anche per il ritiro dei sacchetti.

UFFICI

0438 1711001 per info o segnalazioni sul servizio di raccolta

800 098288 numero verde gratuito (anche da cellulare) dal lunedì al venerdì dalle 9:00 alle 12:30; martedì, mercoledì e giovedì dalle 9:00 alle 12:30 e dalle 14:30 alle 17:00

0438 1711003 per info sulla tariffa rifiuti

Fax: 0438 420008

Altri numeri utili su www.savnoservizi.it alla pagina contatti

Ecocentro: guida ai servizi

Cos'è l'ecocentro e a cosa serve?

L'ecocentro è uno spazio dedicato alla raccolta di alcuni rifiuti che per dimensioni o tipologia non possono essere conferiti al servizio di raccolta "porta a porta" o stradale. Esso contribuisce a migliorare la raccolta differenziata e ad evitare l'abbandono selvaggio di rifiuti come ingombranti (mobili, materassi, ecc.) o RAEE (lavatrici, frigoriferi, ecc.) lungo le strade e nelle campagne. In questo luogo i rifiuti vengono raccolti in modo differenziato in attesa di essere trasferiti ai vari centri di recupero.

Chi può utilizzare questo servizio?

Possono utilizzare il Centro di Raccolta le utenze domestiche e non domestiche regolarmente registrate nel Comune in cui si trova la piazzola, salvo nei casi del CdR condivisi da più Comuni (intercomunali). Per accedervi è necessario esibire all'ingresso la tessera saniotaria e/o copia della fattura Savno nel caso di utenza domestica, copia della fattura Savno e/o apposito tesserino/pass fornito dall'Ecosportello nel caso di attività.

Cosa si può conferire presso l'ecocentro?

I rifiuti conferibili possono variare da Comune a Comune pertanto è opportuno consultare, prima di accedervi, il calendario delle raccolte o il sito internet di Savno. Per ogni giorno di apertura possono essere conferite le quantità massime indicate nella tabella sotto riportata. La valutazione della quantità conferibile è a discrezione insindacabile dell'addetto al ricevimento.

TIPOLOGIA DI RIFIUTO	POSSIBILITÀ DI CONFERIMENTO		QUANTITÀ MAX CONFERIBILE GIORNALIERA
	UTENZA DOMESTICA	UTENZA NON DOMESTICA	
Imballaggi in plastica	SI	SI	0,5 m ³
Vetro	SI	SI	0,5 m ³
Carta e cartone	SI	SI	0,5 m ³
Erba e ramaglie	SI	SI*	0,5 m ³
Legno	SI	SI	0,5 m ³
Metallo	SI	SI	0,5 m ³
Inerti	SI	NO	0,2 m ³
Ingombranti	SI	SI**	1,0 m ³
Plastica dura	SI	SI***	0,5 m ³
RAEE (apparecchiature elettriche ed elettroniche)	SI	NO****	1 pz
Neon e lampade a basso consumo	SI	NO	5 pz
Pneumatici	SI	NO	4 pz
Batterie al piombo	SI	NO	2 pz
Pile	SI	NO	10 pz
Farmaci	SI	NO	10 pz
T/F	SI	NO	10 pz
Cartucce stampanti	SI	NO	5 pz
Olio vegetale	SI	SI	10 lt
Olio minerale	SI	NO	5 lt
Indumenti (in buono stato)	SI	SI	10 pz
Contenitori di sostanze pericolose	SI	NO	10 pz
Bombole spray	SI	NO	10 pz

*solo se derivanti da manutenzione del verde fatta in proprio sull'area di proprietà dell'utenza

**solo arredi d'ufficio

***non residui di lavorazione

****fanno eccezione per le aziende i RAEE non pericolosi assimilati agli urbani (come previsto dall'articolo 10 del Regolamento per la gestione integrata dei rifiuti urbani)

A prescindere dalla programmazione indicata in tabella, le utenze non domestiche devono effettuare la consegna del materiale nel rispetto di quanto previsto dall'art. 193, comma 5, del D. Lgs 152/2006, ovvero trasportando un massimo di 30 chilogrammi o 30 litri per conferimento

ATTENZIONE:

! Verifica sempre sul calendario Savno se la raccolta è attiva presso il tuo ecocentro di riferimento.

! Per i conferimenti straordinari quanto a tipologie e quantità devi fare richiesta compilando l'apposito modulo da ritirare presso l'ecosportello oppure scaricabile dal sito www.savnoservizi.it nella sezione download - modulistica ecocentri.

Per consentire le operazioni di chiusura e messa in sicurezza dei contenitori, l'ultimo accesso al Centro di raccolta è consentito entro i 15 minuti prima dell'orario di chiusura. In caso contrario verrà negato l'accesso alla struttura.

! sono state istituite nuove semplici direttive per il conferimento degli inerti:

1. Il cittadino dovrà compilare un'autocertificazione (da ritirare all'ecosportello o scaricabile dal sito www.savnoservizi.it nella sezione download - modulistica ecocentri) e potrà conferire tale materiale SOLO in presenza dell'operatore.
2. Le attività commerciali, invece, NON essendo autorizzate dalla vigente normativa allo smaltimento di tale rifiuto presso il Centro di Raccolta, dovranno contattare l'ufficio commerciale di Savno allo 0438.1711004 che saprà fornire la soluzione più adeguata alle necessità.

Come conferire i rifiuti

Porta i tuoi rifiuti già separati nelle diverse tipologie e ridotti di volume e colloca nei relativi contenitori secondo le indicazioni che ti fornirà il personale addetto presente all'interno del centro. Durante le operazioni di scarico, inoltre, cerca di occupare il minor spazio possibile su rampe e piattaforme e di lasciare pulita la zona di scarico.

ATTENZIONE:

- Segui sempre le indicazioni dei cartelli e del personale presente all'interno dell'Ecocentro;
- Non prendere rifiuti già presenti all'interno dell'Ecocentro;
- Non scaricare nei singoli contenitori rifiuti differenti da quelli previsti;
- Non lasciare materiale all'esterno dell'Ecocentro o all'esterno delle aree dedicate alla raccolta;
- Non sono accettati materiali provenienti da cantieri temporanei sia pure di piccola entità, ovvero derivanti da attività a domicilio, quali scarti di lavorazione di giardinieri, idraulici, imbianchini, elettricisti, imprese edili, ecc.

Norme di comportamento per la sicurezza:

- Qualora il peso del rifiuto non consenta la movimentazione in autonomia, si consiglia di recarsi al Centro di raccolta accompagnati;
- È preferibile accedere al Centro con calzature chiuse, con soles antiscivolo;
- Si consiglia di indossare guanti protettivi soprattutto per il conferimento di rifiuti pericolosi, abrasivi o taglienti;
- In ogni caso attenersi alle indicazioni di sicurezza presenti all'Ecocentro e alle disposizioni del personale di servizio.

Centro di raccolta Ecocentro - CARD

Il centro di raccolta si trova in Via Serenissima - Gorgo al Monticano

Per consentire le operazioni di chiusura e messa in sicurezza dei contenitori, l'ultimo accesso al Centro di raccolta è consentito **entro i 15 minuti prima dell'orario di chiusura. In caso contrario verrà negato l'accesso alla struttura.**

Orario

lunedì 14:00 – 17:00

mercoledì 14:00 – 17:00

sabato 09:00 – 12:00 e 14:00 – 17:00

Nelle giornate di sabato 2 gennaio e lunedì 16 agosto, e il pomeriggio di sabato 3 aprile il Centro di Raccolta rimarrà chiuso per festività.

Materiali conferibili

carta e cartone, imballaggi in plastica, vetro, verde, ingombranti, legno, metallo, inerti, pneumatici, olio vegetale, olio minerale, accumulatori al piombo, pile, farmaci, contenitori T e/o F, toner, RAEE, indumenti usati, neon, lampadine a basso consumo, lampade fluorescenti.

Consultare alla sezione **Ecocentro: guida ai servizi** le regole di accesso al Centro di Raccolta e le quantità massime consentite per il conferimento dei materiali.

