



SAVNO
SERVIZI AMBIENTALI VENETO NORD ORIENTALE



COMUNE DI
GODEGA DI
SANT'URBANO

Eco Calendario

Che bella idea!

Scoperte e invenzioni
dal mondo a tutela
dell'ambiente

postatarget
magazine

MBPA/NE/0106/2017 - 09/11/2017
TESTATA SAVNOINFORMA

Posteitaliane

Inquadra il QR code
e aggiungi le raccolte
al tuo calendario!



GENNAIO

Che bella idea!
Scoperte e invenzioni dal
mondo a tutela dell'ambiente

Impulsi sonori per
salvare i cetacei

Una delle minacce principali per le popolazioni di cetacei sono le reti da pesca in cui spesso rimangono impigliati poiché invisibili al loro sistema di ecolocazione. Pinger è un piccolo emettitore di impulsi sonori che viene attaccato alle reti per far sì che balene e delfini riescano a "percepire" gli insidiosi lacci da pesca.

Gennaio

2021

1 Ven	Maria Madre di Dio		
2 Sab	S. Basilio Vescovo		
3 Dom	S. Genoveffa		
4 Lun	S. Ermete	UMIDO	CARTA NORD
5 Mar	S. Amelia		CARTA SUD
6 Mer	Epifania di N.S.		☾
7 Gio	S. Luciano, S. Raimondo	UMIDO	
8 Ven	S. Massimo, S. Severino		
9 Sab	S. Giuliano Martire	SECCO SUD	VETRO
10 Dom	S. Aldo Eremita		
11 Lun	S. Igino Papa	UMIDO	PLASTICA/LATTINE NORD
12 Mar	S. Modesto M.		PLASTICA/LATTINE SUD
13 Mer	S. Ilario	SECCO NORD	●
14 Gio	S. Felice M., S. Bianca	UMIDO	
15 Ven	S. Mauro Abate		
16 Sab	S. Marcello Papa		
17 Dom	S. Antonio Abate		
18 Lun	S. Liberata	UMIDO	CARTA NORD
19 Mar	S. Mario Martire		CARTA SUD
20 Mer	S. Sebastiano	SECCO SUD	☾
21 Gio	S. Agnese	UMIDO	
22 Ven	S. Vincenzo Martire		
23 Sab	S. Emerenziana		
24 Dom	S. Francesco di Sales		
25 Lun	Conversione di S. Paolo	UMIDO	PLASTICA/LATTINE NORD
26 Mar	SS. Tito e Timoteo, S. Paola		PLASTICA/LATTINE SUD
27 Mer	S. Angela Merici	SECCO NORD	
28 Gio	S. Tommaso D'aq., S. Valerio	UMIDO	○
29 Ven	S. Costanzo, S. Cesario		
30 Sab	S. Martina, S. Savina		
31 Dom	S. Giovanni Bosco		

Sabato 2 gennaio il Centro di Raccolta rimarrà chiuso per festività



Che bella idea!
Scoperte e invenzioni dal
mondo a tutela dell'ambiente

Nebbia: una nuvola di vapore

Come ridurre la quantità di acqua utilizzata durante la doccia? Trasformandola in... nebbia! Con il dispositivo Nebia, l'acqua viene "atomizzata", cioè trasformata in goccioline molto piccole tanto da sembrare una nebbia avvolgente che insieme ad altri getti alternati permette di lavarci normalmente, ma risparmiando il 70% dell'acqua rispetto alle docce tradizionali.

2021

1 Lun	S. Verdiana	UMIDO	CARTA NORD
2 Mar	Pres. del Signore, Candelora		CARTA SUD
3 Mer	S. Biagio, S. Oscar, S. Cinzia	SECCO SUD	VETRO
4 Gio	S. Gilberto	UMIDO	☾
5 Ven	S. Agata		
6 Sab	S. Paolo Miki		
7 Dom	S. Teodoro Martire		
8 Lun	S. Girolamo Em.	UMIDO	PLASTICA/LATTINE NORD
9 Mar	S. Apollonia		PLASTICA/LATTINE SUD
10 Mer	S. Arnaldo, S. Scolastica	SECCO NORD	
11 Gio	S. Dante, B.V. di Lourdes	UMIDO	●
12 Ven	S. Eulalia		
13 Sab	S. Maura		
14 Dom	S. Valentino Martire, Festa Degli Innamorati		
15 Lun	S. Faustino	UMIDO	CARTA NORD
16 Mar	S. Giuliana Vergine		CARTA SUD
17 Mer	S. Donato Martire, Le Ceneri	SECCO SUD	
18 Gio	S. Simone Vescovo	UMIDO	
19 Ven	S. Mansueto, S. Tullio		☾
20 Sab	S. Silvano, S. Eleuterio V.		
21 Dom	I di Quaresima		
22 Lun	S. Margherita	UMIDO	PLASTICA/LATTINE NORD
23 Mar	S. Renzo		PLASTICA/LATTINE SUD
24 Mer	S. Edilberto Re, S. Mattia	SECCO NORD	
25 Gio	S. Cesario, S. Vittorino	UMIDO	
26 Ven	S. Romeo		
27 Sab	S. Leandro		○
28 Dom	II di Quaresima		

Che bella idea!
Scoperte e invenzioni dal
mondo a tutela dell'ambiente

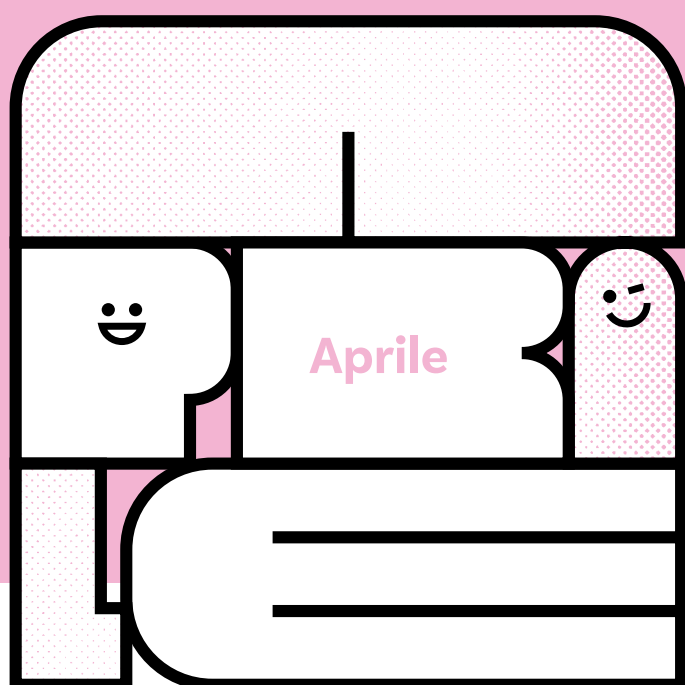


Scarpa da ginnastica

Lo sapevi che la tua vecchia sneaker può essere riciclata e trasformata in nuovi oggetti? Mentre la gomma della suola può diventare la pavimentazione anticaduta nei parchi giochi per i bambini oppure una pista di atletica; con la tomaia in canapa o poliestere si realizza l'interno dei palloni di basket e volley.

2021

1	Lun	S. Albino	UMIDO	CARTA NORD
2	Mar	S. Basileo Martire		CARTA SUD
3	Mer	S. Cunegonda	SECCO SUD	VETRO
4	Gio	S. Casimiro, S. Lucio	UMIDO	
5	Ven	S. Adriano		
6	Sab	S. Giordano		☾
7	Dom	III di Quaresima		
8	Lun	S. Giovanni di Dio	UMIDO	PLASTICA/LATTINE NORD
9	Mar	S. Francesca R.		PLASTICA/LATTINE SUD
10	Mer	S. Simplicio Papa	SECCO NORD	
11	Gio	S. Costantino	UMIDO	
12	Ven	S. Massimiliano		
13	Sab	S. Arrigo, S. Eufrasia V.		●
14	Dom	IV di Quaresima		
15	Lun	S. Longino, S. Luisa	UMIDO	CARTA NORD
16	Mar	S. Eriberto Vescovo		CARTA SUD
17	Mer	S. Patrizio	SECCO SUD	
18	Gio	S. Salvatore, S. Cirillo	UMIDO	
19	Ven	S. Giuseppe, Festa del Papà		
20	Sab	S. Alessandra Martire		
21	Dom	V di Quaresima		☾
22	Lun	S. Lea	UMIDO	PLASTICA/LATTINE NORD
23	Mar	S. Turibio di M.		PLASTICA/LATTINE SUD
24	Mer	S. Romolo	SECCO NORD	
25	Gio	Annunc. del Signore	UMIDO	
26	Ven	S. Teodoro, S. Romolo, S. Emanuele		
27	Sab	S. Augusto		
28	Dom	Le Palme		○
29	Lun	S. Secondo Martire	UMIDO	CARTA NORD
30	Mar	S. Amedeo		CARTA SUD
31	Mer	S. Beniamino Martire	SECCO SUD	VETRO



Che bella idea!
Scoperte e invenzioni dal mondo a tutela dell'ambiente

Dal bidone agli scaffali

I netturbini di uno dei distretti più popolosi di Ankara, in Turchia, dispiaciuti nel vedere libri gettati nella spazzatura, hanno iniziato a raccogliarli e ad allestire con essi una vera e propria biblioteca dei libri usati. Dal 2016 ad oggi hanno "salvato" dall'immondizia più di 25mila volumi.

2021

1	Gio	S. Ugo Vescovo	UMIDO	
2	Ven	S. Francesco di P.		
3	Sab	S. Riccardo Vescovo	UMIDO	PLASTICA/LATTINE NORD
4	Dom	Pasqua di Resurrezione		●
5	Lun	Dell'Angelo		
6	Mar	S. Guglielmo, S. Diogene		PLASTICA/LATTINE SUD
7	Mer	S. Ermanno	SECCO NORD	
8	Gio	S. Alberto Dionigi, S. Walter	UMIDO	
9	Ven	S. Maria Cleofe		
10	Sab	S. Terenzio Martire		
11	Dom	D. in Albis		
12	Lun	S. Giulio Papa	UMIDO	CARTA NORD ●
13	Mar	S. Martino Papa		CARTA SUD
14	Mer	S. Abbondio	SECCO SUD	
15	Gio	S. Annibale	UMIDO	
16	Ven	S. Lamberto		
17	Sab	S. Aniceto Papa		
18	Dom	S. Galdino Vescovo		
19	Lun	S. Ermogene Martire	UMIDO	PLASTICA/LATTINE NORD
20	Mar	S. Adalgisa Vergine		PLASTICA/LATTINE SUD ●
21	Mer	S. Anselmo, S. Silvio	SECCO NORD	
22	Gio	S. Caio	UMIDO	
23	Ven	S. Giorgio Martire		
24	Sab	S. Fedele, S. Gastone		
25	Dom	S. Marco Evangelista, Anniv. Liberazione		
26	Lun	S. Cleto, S. Marcellino Mart.	UMIDO	CARTA NORD
27	Mar	S. Zita		CARTA SUD ○
28	Mer	S. Valeria, S. Pietro Chanel	SECCO SUD	VETRO
29	Gio	S. Caterina da Siena	UMIDO	
30	Ven	S. Pio V Papa, S. Mariano		

Il pomeriggio di sabato 3 aprile il Centro di Raccolta rimarrà chiuso per festività

Che bella idea!
Scoperte e invenzioni dal
mondo a tutela dell'ambiente

Micro zaini per
seguire gli sciame

Per analizzare come malattie, inquinamento, dieta e agenti atmosferici influenzino la capacità di spostamento e di impollinare delle api, sono stati progettati minuscoli sensori da applicare sul dorso degli animaletti, come un microzaino. I dati raccolti vengono elaborati in un modello tridimensionale, per capire come le api si sono mosse e come intervenire in loro aiuto.

Maggio

2021

1 Sab	San Giuseppe Art., Festa del Lavoro			
2 Dom	S. Cesare, S. Atanasio			
3 Lun	S. Filippo, S. Giacomo	UMIDO	PLASTICA/LATTINE NORD	☾
4 Mar	S. Silvano, S. Nereo		PLASTICA/LATTINE SUD	
5 Mer	S. Pellegrino Martire	SECCO NORD		
6 Gio	S. Giuditta Martire	UMIDO		
7 Ven	S. Flavia, S. Fulvio			
8 Sab	S. Desiderato, S. Vittore M.			
9 Dom	S. Gregorio V., S. E. Duilio, Festa della Mamma			
10 Lun	S. Antonino, S. Cataldo	UMIDO	CARTA NORD	
11 Mar	S. Fabio Martire		CARTA SUD	●
12 Mer	S. Rossana	SECCO SUD		
13 Gio	S. Emma	UMIDO		
14 Ven	S. Mattia Ap.			
15 Sab	S. Torquato, S. Achille			
16 Dom	Ascensione del Signore			
17 Lun	S. Pasquale Conf.	UMIDO	PLASTICA/LATTINE NORD	
18 Mar	S. Giovanni I Papa		PLASTICA/LATTINE SUD	
19 Mer	S. Pietro di M.	SECCO NORD		☾
20 Gio	S. Bernardino da S.	UMIDO		
21 Ven	S. Vittorio Martire			
22 Sab	S. Rita da Cascia			
23 Dom	Pentecoste			
24 Lun	B.V. Maria Ausiliatrice	UMIDO	CARTA NORD	
25 Mar	S. Beda Conf., S. Urbano		CARTA SUD	
26 Mer	S. Filippo Neri	SECCO SUD	VETRO	○
27 Gio	S. Agostino	UMIDO		
28 Ven	S. Emilio M., S. Ercole			
29 Sab	S. Massimino Vescovo			
30 Dom	SS. Trinità			
31 Lun	Visitaz. B.M.V.	UMIDO	PLASTICA/LATTINE NORD	

Che bella idea!
Scoperte e invenzioni dal
mondo a tutela dell'ambiente

La molecola che può
immagazzinare l'energia
del sole... per 18 anni!

Un team di scienziati svedesi ha scoperto una nuova molecola fatta di carbonio, idrogeno e azoto capace di conservare l'energia del sole sotto forma liquida anche per anni. La tecnologia MOST (Molecular Solar Thermal Energy Storage) troverebbe impiego nelle case consentendo di accumulare il calore prodotto dal sole in estate per poterlo poi utilizzare... durante l'inverno! Geniale!

GIUGNO

Giugno

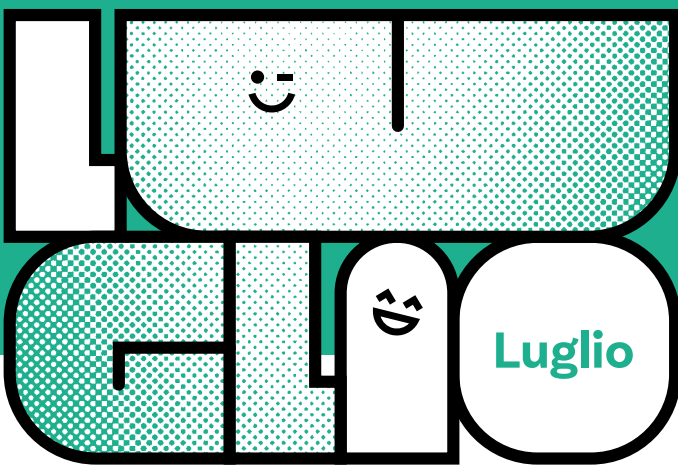
2021

1 Mar	S. Giustino Martire		PLASTICA/LATTINE SUD
2 Mer	Festa della Repubblica, S. Marcellino		☾
3 Gio	S. Carlo L. List	UMIDO	
4 Ven	S. Quirino Vescovo		
5 Sab	S. Bonifacio Vescovo	SECCO NORD	
6 Dom	Corpus Domini		
7 Lun	S. Roberto Vescovo	UMIDO	CARTA NORD
8 Mar	S. Medardo Vescovo		CARTA SUD
9 Mer	S. Primo, S. Efrem	SECCO SUD	
10 Gio	S. Diana, S. Marcella	UMIDO	●
11 Ven	S. Barnaba Ap.		
12 Sab	S. Guido, S. Onofrio		
13 Dom	S. Antonio da P.		
14 Lun	S. Eliseo	UMIDO	PLASTICA/LATTINE NORD
15 Mar	S. Germana, S. Vito		PLASTICA/LATTINE SUD
16 Mer	S. Aureliano	SECCO NORD	
17 Gio	S. Gregorio B., S. Adolfo	UMIDO	
18 Ven	S. Marina		☾
19 Sab	S. Gervasio, S. Romualdo Ab.		
20 Dom	S. Silverio Papa, S. Ettore		
21 Lun	S. Luigi Gonzaga	UMIDO	CARTA NORD
22 Mar	S. Paolino da Nola		CARTA SUD
23 Mer	S. Lanfranco Vescovo	SECCO SUD	VETRO
24 Gio	Nativ. S. Giovanni B.	UMIDO	○
25 Ven	S. Guglielmo Ab.		
26 Sab	S. Vigilio Vescovo		
27 Dom	S. Cirillo d'Aless.		
28 Lun	S. Attilio	UMIDO	PLASTICA/LATTINE NORD
29 Mar	SS. Pietro e Paolo		PLASTICA/LATTINE SUD
30 Mer	SS. Primi Martiri	SECCO NORD	

Che bella idea!
Scoperte e invenzioni dal
mondo a tutela dell'ambiente

Medaglia d'oro... per le medaglie!

Le medaglie per le prossime Olimpiadi di Tokyo sono state completamente realizzate con materiali riciclati donati dai cittadini giapponesi: le 5mila medaglie che verranno conferite agli atleti sono state realizzate recuperando i metalli da 5 milioni di smartphone e 50 mila tonnellate di rifiuti elettronici dismessi.



2021

1	Gio	S. Teobaldo Erem.	UMIDO		☾
2	Ven	S. Ottone			
3	Sab	S. Tommaso Ap.			
4	Dom	S. Elisabetta, S. Rossella			
5	Lun	S. Antonio M.Z.	UMIDO	CARTA NORD	
6	Mar	S. Maria Goretti		CARTA SUD	
7	Mer	S. Edda, S. Claudio	SECCO SUD		
8	Gio	S. Adriano, S. Priscilla	UMIDO		
9	Ven	S. Armando, S. Letizia			
10	Sab	S. Felicità, S. Silvana			●
11	Dom	S. Benedetto, S. Olga, S. Fabrizio			
12	Lun	S. Fortunato Martire	UMIDO	PLASTICA/LATTINE NORD	
13	Mar	S. Enrico Imp.		PLASTICA/LATTINE SUD	
14	Mer	S. Camillo De Lellis	SECCO NORD		
15	Gio	S. Bonaventura	UMIDO		
16	Ven	N.S. del Carmelo			
17	Sab	S. Alessio Conf.			☾
18	Dom	S. Calogero, S. Federico V.			
19	Lun	S. Giusta, S. Simmaco	UMIDO	CARTA NORD	
20	Mar	S. Elia Prof., S. Margherita		CARTA SUD	
21	Mer	S. Lorenzo da B.	SECCO SUD	VETRO	
22	Gio	S. Maria Maddalena	UMIDO		
23	Ven	S. Brigida			
24	Sab	S. Cristina			○
25	Dom	S. Giacomo Ap.			
26	Lun	SS. Anna e Gioacchino	UMIDO	PLASTICA/LATTINE NORD	
27	Mar	S. Lilliana, S. Aurelio		PLASTICA/LATTINE SUD	
28	Mer	S. Nazario, S. Innocenzo	SECCO NORD		
29	Gio	S. Marta	UMIDO		
30	Ven	S. Pietro Crisologo			
31	Sab	S. Ignazio di L.			☾



Che bella idea!
Scoperte e invenzioni dal
mondo a tutela dell'ambiente

Il cemento mangia-smog

Ingegneri italiani hanno brevettato un cemento speciale che contiene un principio attivo in grado di neutralizzare gli agenti inquinanti purificando l'aria. Un'invenzione utile in luoghi di difficile ventilazione come tunnel e gallerie in quanto una superficie di 1000 mq di questo prodotto è in grado di assorbire tanta CO₂ quanto una foresta di 100 caducifoglie.

2021

1	Dom	S. Alfonso		
2	Lun	S. Eusebio, S. Gustavo	UMIDO	CARTA NORD
3	Mar	S. Lidia		CARTA SUD
4	Mer	S. Nicodemo, S. Giovanni M.V.	SECCO SUD	
5	Gio	S. Osvaldo	UMIDO	
6	Ven	Trasfiguraz. N.S.		
7	Sab	S. Gaetano da T.		
8	Dom	S. Domenico Conf.		●
9	Lun	S. Romano, S. Fermo	UMIDO	PLASTICA/LATTINE NORD
10	Mar	S. Lorenzo Martire		PLASTICA/LATTINE SUD
11	Mer	S. Chiara	SECCO NORD	
12	Gio	S. Giuliano	UMIDO	
13	Ven	S. Ippolito, S. Ponziano		
14	Sab	S. Alfredo		
15	Dom	Assunzione Maria Vergine		◐
16	Lun	S. Stefano, S. Rocco	UMIDO	CARTA NORD
17	Mar	S. Giacinto Confessore		CARTA SUD
18	Mer	S. Elena Imp.	SECCO SUD	VETRO
19	Gio	S. Ludovico, S. Italo	UMIDO	
20	Ven	S. Bernardo Abate		
21	Sab	S. Pio X		
22	Dom	S. Maria Regina		○
23	Lun	S. Rosa da Lima, S. Manlio	UMIDO	PLASTICA/LATTINE NORD
24	Mar	S. Bartolomeo Ap.		PLASTICA/LATTINE SUD
25	Mer	S. Ludovico	SECCO NORD	
26	Gio	S. Alessandro Martire	UMIDO	
27	Ven	S. Monica, S. Anita		
28	Sab	S. Agostino		
29	Dom	Martirio S. Giovanni B.		
30	Lun	S. Faustina, S. Tecla	UMIDO	CARTA NORD
31	Mar	S. Aristide Martire		CARTA SUD

Lunedì 16 agosto il Centro di Raccolta rimarrà chiuso per festività

SETTEMBRE

Settembre

Che bella idea!
Scoperte e invenzioni dal mondo a tutela dell'ambiente

Pelikan

Pelikan (progetto 100% italiano) è una barca speciale ideata per la pulizia degli specchi acquei chiusi o semi-chiusi come i porti. Sulla parte anteriore Pelikan presenta una coppia di "chele" le quali, aprendosi, fanno confluire acqua, rifiuti ed olii galleggianti all'interno di un serbatoio

2021

1	Mer	S. Egidio Abate	SECCO SUD	
2	Gio	S. Elpidio Vescovo	UMIDO	
3	Ven	S. Gregorio M., S. Marino		
4	Sab	S. Rosalia		
5	Dom	S. Vittorino Vescovo		
6	Lun	S. Petronio, S. Umberto	UMIDO	PLASTICA/LATTINE NORD
7	Mar	S. Regina		PLASTICA/LATTINE SUD ●
8	Mer	Nativ. B.V. Maria	SECCO NORD	
9	Gio	S. Sergio Papa, S. Gorgonio	UMIDO	
10	Ven	S. Nicola da Tol., S. Pulcheria		
11	Sab	S. Diomedea Martire		
12	Dom	SS. Nome di Maria, S. Guido		
13	Lun	S. Maurilio, S. Giovanni Cris.	UMIDO	CARTA NORD ●
14	Mar	Esaltaz. S. Croce		CARTA SUD
15	Mer	B.V. Addolorata	SECCO SUD	VETRO
16	Gio	S. Cornelio e Cipriano	UMIDO	
17	Ven	S. Roberto B.		
18	Sab	S. Sofia M.		
19	Dom	S. Gennaro Vescovo		
20	Lun	S. Eustachio, S. Candida	UMIDO	PLASTICA/LATTINE NORD
21	Mar	S. Matteo Apostolo		PLASTICA/LATTINE SUD ○
22	Mer	S. Maurizio Martire	SECCO NORD	
23	Gio	S. Pio da Pietrelcina	UMIDO	
24	Ven	S. Pacifico Conf.		
25	Sab	S. Aurelia		
26	Dom	SS. Cosimo e Damiano		
27	Lun	S. Vincenzo De P.	UMIDO	CARTA NORD
28	Mar	S. Venceslao Martire		CARTA SUD
29	Mer	SS. Michele, Gabriele e Raffaele	SECCO SUD	●
30	Gio	S. Girolamo Dottore	UMIDO	

TRATTAMENTO

OTTBRE

BRIDGE

Che bella idea!
Scoperte e invenzioni dal
mondo a tutela dell'ambiente

Strade solari

In Olanda ed in Francia si stanno testando autostrade, strade e piste ciclabili ricoperte di celle fotovoltaiche. Si tratta di pannelli carrabili ed iper-resistenti in grado di trasformare le distese di asfalto in enormi generatori di energia.

2021

1	Ven	S. Teresa del B.G.		
2	Sab	SS. Angeli Custodi, Festa dei Nonni		
3	Dom	S. Gerardo Ab.		
4	Lun	S. Francesco d'Assisi	UMIDO	PLASTICA/LATTINE NORD
5	Mar	S. Placido Martire		PLASTICA/LATTINE SUD
6	Mer	S. Bruno Ab.	SECCO NORD	●
7	Gio	N.S. del Rosario	UMIDO	
8	Ven	S. Pelagia, S. Reparata		
9	Sab	S. Dionigi, S. Ferruccio		
10	Dom	S. Daniele M.		
11	Lun	S. Firmino Vescovo	UMIDO	CARTA NORD
12	Mar	S. Serafino Capp.		CARTA SUD
13	Mer	S. Edoardo Re	SECCO SUD	●
14	Gio	S. Callisto I Papa	UMIDO	
15	Ven	S. Teresa d'Avila		
16	Sab	S. Edvige, S. Margherita A., S. Gallo		
17	Dom	S. Ignazio d'A., S. Rodolfo		
18	Lun	S. Luca Evang.	UMIDO	PLASTICA/LATTINE NORD
19	Mar	S. Isacco M., S. Laura		PLASTICA/LATTINE SUD
20	Mer	S. Irene	SECCO NORD	○
21	Gio	S. Orsola	UMIDO	
22	Ven	S. Donato Vescovo		
23	Sab	S. Giovanni da C.		
24	Dom	S. Antonio M.C.		
25	Lun	S. Crispino, S. Daria	UMIDO	CARTA NORD
26	Mar	S. Evaristo Papa		CARTA SUD
27	Mer	S. Fiorenzo Vescovo	SECCO SUD	
28	Gio	S. Simone	UMIDO	●
29	Ven	S. Ermelinda, S. Massimiliano		
30	Sab	S. Germano Vescovo	UMIDO	PLASTICA/LATTINE NORD
31	Dom	S. Lucilla, S. Quintino		

NOVEMBRE

Novembre

Che bella idea!
Scoperte e invenzioni dal
mondo a tutela dell'ambiente

White goat

White Goat è una bizzarra macchina inventata in Giappone che trasforma fogli di carta da buttare in... rotoli di carta igienica! Con 40 fogli in formato A4 e 30 minuti è possibile avere un rotolo di carta igienica pronto per l'uso!

2021

1 Lun	Tutti i Santi		
2 Mar	Commemoraz. defunti		PLASTICA/LATTINE SUD
3 Mer	S. Martino, S. Silvia	SECCO NORD	
4 Gio	S. Carlo Borromeo	UMIDO	●
5 Ven	S. Zaccaria Prof.		
6 Sab	S. Leonardo Abate		
7 Dom	S. Ernesto Abate		
8 Lun	S. Goffredo Vescovo	UMIDO	CARTA NORD
9 Mar	S. Oreste, S. Ornella		CARTA SUD
10 Mer	S. Leone Magno	SECCO SUD	VETRO
11 Gio	S. Martino di Tours	UMIDO	◐
12 Ven	S. Renato M., S. Elsa		
13 Sab	S. Diego, S. Omobono		
14 Dom	S. Giocondo Vescovo		
15 Lun	S. Alberto M., S. Arturo	UMIDO	PLASTICA/LATTINE NORD
16 Mar	S. Margherita di S.		PLASTICA/LATTINE SUD
17 Mer	S. Elisabetta	SECCO NORD	
18 Gio	S. Oddone Ab.	UMIDO	
19 Ven	S. Fausto Martire		○
20 Sab	S. Benigno		
21 Dom	Presentaz. B.V. Maria		
22 Lun	S. Cecilia V.	UMIDO	CARTA NORD
23 Mar	S. Clemente Papa		CARTA SUD
24 Mer	Cristo Re e S. Flora	SECCO SUD	
25 Gio	S. Caterina d'Aless.	UMIDO	
26 Ven	S. Corrado Vescovo		
27 Sab	S. Massimo, S. Virgilio		◑
28 Dom	I d'Avvento, S. Giacomo Franc.		
29 Lun	S. Saturnino Martire	UMIDO	PLASTICA/LATTINE NORD
30 Mar	S. Andrea Ap., S. Duccio		PLASTICA/LATTINE SUD

Dicembre

Che bella idea!
Scoperte e invenzioni dal
mondo a tutela dell'ambiente

Plastica all'aroma
di montagna

Ricercatori inglesi hanno scoperto che si può produrre plastica dal pinene, la molecola che dona al pino il suo inconfondibile profumo. Il materiale plastico viene prodotto con gli aghi di pino scartati dall'industria della carta, all'insegna della sostenibilità e del riciclo. La plastica profumerà di bosco?

2021

1	Mer	S. Ansano	SECCO NORD	
2	Gio	S. Bibiana, S. Savino	UMIDO	
3	Ven	S. Francesco Saverio		
4	Sab	S. Barbara, S. Giovanni dam.		●
5	Dom	II d'Avvento, S. Giulio M.		
6	Lun	S. Nicola Vescovo	UMIDO	CARTA NORD
7	Mar	S. Ambrogio Vescovo		CARTA SUD
8	Mer	Immacolata Concezione		
9	Gio	S. Siro	UMIDO	
10	Ven	N.S. di Loreto		
11	Sab	S. Damaso Papa	SECCO SUD	VETRO ●
12	Dom	III d'Avvento, S. Giovanna F.		
13	Lun	S. Lucia V.	UMIDO	PLASTICA/LATTINE NORD
14	Mar	S. Giovanni D.Cr., S. Pompeo		PLASTICA/LATTINE SUD
15	Mer	S. Valeriano	SECCO NORD	
16	Gio	S. Albina	UMIDO	
17	Ven	S. Lazzaro		
18	Sab	S. Graziano Vescovo		
19	Dom	IV d'Avvento, S. Fausta, S. Dario		○
20	Lun	S. Liberato Martire	UMIDO	CARTA NORD
21	Mar	S. Pietro Canisio		CARTA SUD
22	Mer	S. Francesca Cabrini	SECCO SUD	
23	Gio	S. Giovanni da K., S. Vittoria	UMIDO	
24	Ven	S. Delfino		
25	Sab	Natale del Signore		
26	Dom	S. Stefano Protom.		
27	Lun	S. Giovanni Ap.	UMIDO	PLASTICA/LATTINE NORD ●
28	Mar	SS. Innocenti Martiri		PLASTICA/LATTINE SUD
29	Mer	S. Tommaso Becket	SECCO NORD	
30	Gio	S. Eugenio V., S. Ruggero	UMIDO	
31	Ven	S. Silvestro Papa		

Umido



SÌ Scarti di cucina, alimenti avariati o scaduti, gusci d'uovo, gusci di cozze, scarti di frutta o verdura, fondi di caffè, filtri di the, fiori recisi, cenere spente di caminetti, tovaglioli di carta usati, foglie e rametti sminuzzati, lettiere di piccoli animali non sintetiche e compostabili, imballaggi in mater-bi, stoviglie e posate compostabili.

NO Vetro, alluminio, carta e plastica, pannolini, assorbenti, rifiuti tossici e/o nocivi, stracci anche se bagnati, vaschette per alimenti o barattoli.

Raccolta porta a porta

Il rifiuto umido va conferito in sacchetti compostabili nel bidoncino marrone (o verde). Il bidone deve essere esposto la sera prima del giorno di raccolta. I sacchetti devono essere chiusi. Chi ne ha la possibilità può effettuare il compostaggio domestico.

Imballaggi in plastica



SÌ Imballaggi in plastica (sigla PE-PET-PP e PS): bottiglie, borsette, buste e sacchetti per alimenti in genere (riso, pasta...), vaschette per alimenti, contenitori per liquidi come shampoo, detersivi, detersivi, vasetti per yogurt, film e pellicole per imballaggi (cellophane, nylon), contenitori in polistirolo (sigla PS) come per esempio quelli della carne, del formaggio ecc, cassette in plastica per frutta e verdura, imballaggi poliaccoppiati a base plastica (es. pacchetto di caffè, surgelati, snack, ecc), piatti e bicchieri monouso in plastica, grucce appendiabiti se acquistate insieme all'abito.

NO Posate in plastica, sedie e tavolini, giocattoli e oggetti vari in plastica, cd, musicassette e videocassette, cavi elettrici, canne per l'irrigazione, sacchetti freezer.

Raccolta porta a porta

La plastica va conferita assieme alle lattine nell'apposito sacchetto azzurro. Una volta terminato, il set di sacchetti per la raccolta di plastica e lattine va ritirato presso l'ecosportello. Non verranno raccolti rifiuti conferiti in sacchi non conformi. I rifiuti vanno gettati puliti e privi di residui.

Lattine



SÌ Lattine in alluminio (AL o ALU), scatolette in metallo (ACC) (per pelati, tonno...), tubetti metallici vuoti, fogli e vaschette in alluminio, tappi a corona, chiusure metalliche per vasetti, posate in acciaio, utensili di piccole dimensioni (chiodi, pinze, chiavi inglesi...), bombolette spray completamente svuotate (panna montata, lacche per capelli, deodoranti, schiume da barba ecc).

NO Bombole di gas, recipienti di gas tecnici, RAEE o parti di essi, pile e batterie, accendini o accendigas, imballaggi di materiale esplosivo, rifiuti ospedalieri.

Raccolta porta a porta

Le lattine vanno conferite assieme alla plastica nell'apposito sacchetto azzurro. Una volta terminato, il set di sacchetti per la raccolta di plastica e lattine va ritirato presso l'ecosportello. Non verranno raccolti rifiuti conferiti in sacchi non conformi. I rifiuti vanno gettati puliti e privi di residui.

Carta, Cartone e Tetrapak



SÌ Giornali, riviste, fumetti, stampa commerciale (depliant e pieghevoli pubblicitari), sacchetti per pane o frutta puliti, fogli di carta di ogni tipo e dimensione (dal poster al postit), imballaggi in cartone e cartoncino (scatole di pasta, riso, uova, detersivi, scarpe, ecc.), contenitori tetrapak lavati e ridotti di volume (latte, succhi, vino, panna, ecc.), imballaggi poliaccoppiati a base carta (pacchetto biscotti, surrogati pane, ecc, fatti esternamente di carta - si riconosce strappando la confezione - e rivestiti in argento all'interno), salviette e asciugamani, gratta e vinci, biglietti dei mezzi di trasporto.

NO Carte oleate (quelle dei salumi), carte sintetiche (ovvero non cellulose), carte per decorazione, carta adesiva, ecc), carta forno, carta unta o sporca, carta carbone, carta vetrata, nylon, cellophane, moduli continui di etichette.

Raccolta porta a porta

La carta va conferita nell'apposito contenitore giallo senza sacchetti. Il bidone deve essere esposto la sera prima del giorno di raccolta. I cartoni di piccole dimensioni piegati e ridotti di volume devono essere inseriti all'interno del contenitore. Imballaggi di cartone di dimensioni e volume eccedente quello dei contenitori devono essere conferiti al centro di raccolta (ecocentro). Togliere tutte le parti adesive o in plastica o metalliche (es. Spirali dei quaderni).

Vetro



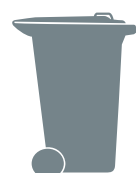
SÌ Bottiglie di vetro, bicchieri di vetro, vasetti di vetro anche se rotti.

NO Specchi, ceramica e porcellana, tutti i tipi di lampadine, neon, pyrex e cristallo.

Raccolta Porta a porta

Il vetro va conferito nell'apposito bidone verde (o blu) senza sacchetti. Il bidone deve essere esposto la sera prima del giorno di raccolta. Se necessario sciacqua bottiglie e vasetti prima di gettarli, soprattutto se contengono conserve e oli.

Secco



SÌ Lampadine a incandescenza, assorbenti, calze di nylon, carta carbone, carta oleata (es. quella dei salumi), cassette audio e video, compact disc e floppy disc, cocci di ceramica e terracotta, posate in plastica, polveri dell'aspirapolvere, oggetti in plastica e gomma (giocattoli, penne, accendini...), stracci e tessuti, sacchetti freezer, fazzoletti di carta (solo in emergenza sanitaria), mascherine, guanti e dispositivi di protezione individuale.

NO Rifiuti riciclabili (vetro, alluminio, carta e plastica), rifiuti tossici e/o nocivi, oggetti voluminosi, contenitori tetrapak (latte, succhi, vino, panna...), imballaggi poliaccoppiati a base carta e a base plastica (es. pacchetto di caffè, surgelati, pacchetto biscotti, surrogati pane, ecc.), lampadine a basso consumo e neon, piatti e bicchieri monouso in plastica, grucce appendiabiti.

Raccolta porta a porta

Il rifiuto secco va conferito in sacchetti nel bidone grigio. Il bidone deve essere esposto la sera prima del giorno di raccolta. Esporre il contenitore per la raccolta del secco solo quando è pieno.

Ingombranti

SÌ Oggetti voluminosi e rifiuti ingombranti di uso domestico non riciclabili che, per dimensioni eccessive, non possono essere conferiti nel sacchetto del secco (ad esempio poltrone, materassi...).

NO Residui di ristrutturazione e macerie, inerti, elettrodomestici.

Ecocentro

I rifiuti ingombranti vanno conferiti presso l'ecocentro. I sacchi voluminosi di rifiuto secco non sono considerati rifiuti ingombranti. Non lasciare rifiuti fuori dal cancello dell'ecocentro! È vietato abbandonare i rifiuti nel territorio.

Pile e farmaci



SÌ Pile a stilo (per torce, radio, ...), pile a bottone (per orologi, calcolatrici...), pile rettangolari, batterie. Medicinali scaduti e inservibili, fiale per iniezione.

NO Batterie per auto (vanno conferite a parte all'ecocentro), cosmetici, smalto per unghie, siringhe.

Contenitori territoriali e/o Ecocentro

Le pile vanno conferite nell'apposito contenitore presso i negozi di elettrodomestici, i supermercati oppure all'ecocentro. I farmaci vanno privati degli imballaggi di cartone e vanno conferiti nei contenitori presso le farmacie e/o l'ecocentro se previsto. Non inserire siringhe e t/f. Non buttare l'intera confezione!

Verde e ramaglie

SÌ Sfalci d'erba, fiori recisi, ramaglie, piante senza terra, potature di alberi e siepi legate a fascine, residui vegetali da pulizia dell'orto.

NO Terra, sassi, scarti edilizi, vasi e cassette di plastica per piante, scarti vegetali provenienti da florovivaismo professionale.

Ecocentro

Il rifiuto verde va conferito presso l'ecocentro.

Contenitori etichettati T/F

SÌ Contenitori vuoti riportanti i simboli di pericolosità come ad esempio: bombolette spray con il simbolo "fiamma", contenitori con il simbolo "teschio" (barattoli vuoti di acetone, smacchiatori, isolanti, solventi, insetticidi, diserbanti, vernici) ecc.

NO Plastica, vetro, alluminio non indicanti i simboli di pericolosità.

Contenitori territoriali e/o Ecocentro

Questi rifiuti vanno conferiti, a seconda del Comune, negli appositi contenitori stradali oppure presso l'ecocentro se previsto. Non inserire siringhe.

N.B.: I prodotti con la scritta "irritante" come la candeggina o altri detersivi per la casa una volta sciacquati possono essere conferiti con la plastica.

Simboli di pericolosità



Prodotto infiammabile



Prodotto tossico



Prodotto pericoloso per l'ambiente



Prodotto corrosivo



Prodotto irritante o nocivo

RAEE

SÌ Grandi elettrodomestici (es. frigoriferi, lavatrici, lavastoviglie, forni, ecc.), piccoli elettrodomestici (aspirapolvere, ferro da stiro, tostapane, friggitorici, frullatori, asciugacapelli, rasoi elettrici, sveglie, bilance, ecc.), apparecchiature informatiche per le comunicazioni (computer - unità centrale, mouse, schermo e tastiera inclusi - stampanti, calcolatrici, telefoni cellulari, ecc.), apparecchiature di consumo (radio, televisori, videoregistratori, ecc.), apparecchiature di illuminazione (tubi fluorescenti -neon-, lampadine a basso consumo, ecc.), utensili elettrici ed elettronici (trapani, seghe, strumenti per inchiodare o avvitare, attrezzi tosaerba o per altre attività di giardinaggio, ecc), giocattoli ed apparecchiature per il tempo libero e lo sport (treni elettrici e auto giocattolo, videogiochi, ecc.).

NO Cavi elettrici, lampadine a incandescenza, ingombranti.

Ecocentro

I RAEE vanno conferiti presso l'ecocentro.

Riconoscere un RAEE è semplice: per legge tutte le apparecchiature che rientrano in questa categoria riportano in modo chiaro, visibile ed indelebile, il simbolo:



Come esporre i contenitori

- 1) L'esposizione dei contenitori/sacchetti per la raccolta porta a porta della frazione secca non riciclabile, umida, carta e plastica/lattine deve avvenire **su suolo pubblico in corrispondenza della propria attività/abitazione**.
- 2) I contenitori/sacchetti devono essere posti **in maniera ordinata e non devono costituire intralcio** e/o pericolo per il transito dei pedoni, cicli ed automezzi.
- 3) I contenitori/sacchetti devono essere **esposti la sera prima** del giorno riportato nel calendario di raccolta e **ritirati al più presto dopo lo svuotamento, entro le ore 24.00 della giornata di raccolta per ridurre l'intralcio alla circolazione e migliorare il decoro urbano**.

SI RACCOMANDA DI ESPORRE I BIDONI CARRELLATI CON LE RUOTE VERSO L'ESTERNO PER AGEVOLARE LA PRESA DA PARTE DELL'OPERATORE

Si ricorda che è obbligatorio utilizzare i contenitori/sacchetti in dotazione assegnati da SAVNO.

I bidoni del riciclabile devono essere esposti possibilmente pieni e con il coperchio chiuso, senza sacchi all'esterno. Il bidone del secco va esposto soltanto quando pieno.



ATTENZIONE: per segnalare errori nei conferimenti e migliorare la qualità della raccolta operatori ed ecovigili applicano sui contenitori:

• Un cartellino giallo per indicare:

- Se hai commesso errori nel conferimento dei rifiuti (es. rifiuti in plastica nella carta)
- Se hai utilizzato un contenitore non conforme (es. sacchetto diverso da quelli dati in dotazione da Savno)
- Se hai sbagliato giorno di esposizione del bidone
- Se il contenitore è troppo pesante
- Se il tuo contenitore è privo di codice identificativo
- Se hai conferito rifiuti fuori dai contenitori



• Un cartellino rosso per indicare la necessità di sostituire i contenitori in dotazione



Per info, esigenze particolari o segnalare mancati svuotamenti e irregolarità contatta i nostri uffici: puoi trovare tutti i riferimenti utili nella sezione INFO DOCUMENTI E CONTATTI.

DIFFERENZIA IL TUO BIDONE!

Se abiti in condominio o per ragioni di spazio esponi il tuo contenitore accanto a quello dei vicini, distinguilo con un nastro o una reggetta colorata, evitando pennarelli indelebili o adesivi che potrebbero danneggiare in modo permanente il bidone. Potrai così distinguerlo da quello degli altri ed evitare spiacevoli scambi

Consigli ecologici:

Per imparare con le nostre scelte consapevoli a produrre meno rifiuti la raccolta differenziata è importante e richiede la partecipazione e la volontà di tutti, ma altrettanto importante è cercare di "prevenire" il problema rifiuti alla fonte, attraverso le piccole scelte di tutti i giorni:

- Non acquistiamo rifiuti: scegliamo prodotti con contenitori riciclabili e con meno "strati" di imballaggio.
- Evitiamo i prodotti "usa e getta": si tramutano subito in rifiuti.
- Preferiamo i prodotti ricaricabili a quelli monouso.
- Scegliamo le confezioni formato famiglia, per avere più prodotto e meno imballaggio.
- Ricordiamo che, con il "vuoto a rendere", una bottiglia di vetro prima di essere riciclata può essere riutilizzata più volte.
- Facciamo attenzione alle sigle che troviamo sugli imballaggi: conoscere ciò che compriamo è il primo passo per un acquisto consapevole e successivamente per una buona raccolta differenziata.

Le raccolte:

ZONA NORD FERROVIA:

SECCO: Mercoledì (raccolta quindicinale)

UMIDO: Lunedì e Giovedì (raccolta bisettimanale)

CARTA: Lunedì (raccolta quindicinale alternata con plastica/lattine)

PLASTICA/LATTINE: Lunedì (raccolta quindicinale alternata con carta)

VETRO: Mercoledì (ogni 4 settimane)

ZONA SUD FERROVIA:

SECCO: Mercoledì (raccolta quindicinale)

UMIDO: Lunedì e Giovedì (raccolta bisettimanale)

CARTA: Martedì (raccolta quindicinale alternata con plastica/lattine)

PLASTICA/LATTINE: Martedì (raccolta quindicinale alternata con carta)

VETRO: Mercoledì (ogni 4 settimane)

Info documenti

ATTIVAZIONE, CESSAZIONE O VARIAZIONE DI UTENZA

Per attivare, cessare o variare un'utenza è necessario presentarsi all'ecosportello del proprio Comune con la seguente documentazione:

Per le utenze domestiche (abitazioni):

Documenti necessari per l'iscrizione:

- Copia documento carta d'identità/patente e codice fiscale dell'intestatario del contratto;
- Copia richiesta cambio di residenza rilasciato dal comune (solo se effettuato) o autocertificazione;
- Copia contratto d'affitto o copia atto di compravendita (esclusi valori monetari) o copia certificazione notarile di avvenuta stipula;
- Copia contratto di allacciamento utenze (contratto ut. Energia elettrica);
- nel caso di ristrutturazione: copia documento di inizio e fine lavori e richiesta di agibilità;
- Cognome e nome del precedente occupante;
- Planimetria con i mq indicati (superficie calpestabile);
- Copia dei dati catastali dell'immobile occupato (provvedimento dell'agenzia delle entrate del 14/12/07).

Documenti necessari per la cessazione:

- Copia documento carta d'identità o patente dell'intestatario del contratto;
- Copia documenti di chiusura utenze (ut. Energia elettrica);
- Copia doc. Di recessione dal contratto d'affitto o atto di compravendita (esclusi valori monetari) o copia certificazione notarile di avvenuta stipula;
- Nel caso di ristrutturazione: copia documento di inizio lavori;
- Restituzione dei contenitori per la raccolta (se in possesso) puliti e lavati (* vedi nota in calce);
- Copia dei dati catastali dell'immobile occupato (provvedimento dell'agenzia delle entrate del 14/12/07).

Documenti necessari per le variazioni all'interno di nuclei familiari già a ruolo:

- Copia documento carta d'identità o patente dell'intestatario del contratto;
- Documenti attestanti la variazione avvenuta (es. Cedolino di richiesta cambio di residenza rilasciato dal proprio comune, certificato di trasferimento presso una casa di riposo, ecc);
- Copia dei dati catastali dell'immobile occupato (provvedimento dell'agenzia delle entrate del 14/12/07).

Documenti necessari per attivazione servizio pannolini/oni:

- Copia documento carta d'identità o patente dell'intestatario del contratto;
- Per neonati: copia del certificato di nascita o codice fiscale del neonato;
- Per anziani/patologie: copia di un doc. Attestante l'incontinenza (es. Bolla di consegna dei pannolini)

RICORDIAMO AGLI UTENTI CHE, PER IL RISPETTO DELLE NORMATIVE SULLA PRIVACY, LE PRATICHE DEVONO ESSERE PERFEZIONATE DALL'INTESTATARIO DELL'UTENZA.

NEL CASO VENGA EFFETTUATE DA UNA TERZA PERSONA DEVE ESSERE PRESENTATA APPOSITA DELEGA.

Per le utenze non domestiche (attività):

Documenti necessari per l'iscrizione:

- Documento d'identità e codice fiscale del legale rappresentante;
- Copia contratto d'affitto;
- Visura camerale o, se non prevista, dichiarazione partita iva;
- Documento di inizio attività;
- Cognome e nome del precedente occupante dell'immobile;
- Nel caso in cui non ci fosse il precedente occupante o l'immobile fosse nuovo deve essere consegnata la planimetria con i mq. Indicati (superficie catastale);
- Copia dei dati catastali dell'immobile occupato (provvedimento dell'agenzia delle entrate del 14/12/07).

Documenti necessari per la cessazione:

- Documento d'identità e codice fiscale del legale rappresentante;
- Documento di fine attività;
- Restituzione dei contenitori per la raccolta (se in possesso) puliti e lavati (* vedi nota in calce);
- Copia dei dati catastali dell'immobile occupato (provvedimento dell'agenzia delle entrate del 14/12/07).

Documenti necessari per le variazioni:

- Documento d'identità e codice fiscale del legale rappresentante;
- Documenti attestanti la variazione avvenuta;
- Copia dei dati catastali dell'immobile occupato (provvedimento dell'agenzia delle entrate del 14/12/07).

***Se i contenitori non vengono resi puliti verranno addebitate le spese di lavaggio da € 25,00 a € 50,00 (secondo la volum. del bidone - art. 14 Regolamento per la gestione integrata dei rifiuti urbani)**

SI RICORDA CHE TUTTE LE COMUNICAZIONI DEVONO ESSERE FATTE ENTRO 60 GIORNI SUCCESSIVI AL LORO VERIFICARSI (ART. 17 PUNTO 1 DEL REGOLAMENTO PER LA DISCIPLINA DELLA TARIFFA).

Contatti utili

Le utenze di Godega di Sant'Urbano possono rivolgersi presso uno dei seguenti Ecosportelli:

ECOSPORTELLO DI CORDIGNANO E GODEGA DI SANT'URBANO

Piazza S. Rocco 2, Cordignano
Telefono: 0438 995614
Fax: 0438 996217

Orario di apertura:

Martedì: 09:00 - 13:00
Mercoledì: 09:00 - 13:00
Giovedì: 14:30 - 18:00

ECOSPORTELLO DI GODEGA DI SANT'URBANO

Presso il municipio di Godega di Sant'Urbano, di fianco all'ufficio anagrafe.

Telefono: 0438 430140 (solo il venerdì mattina)

Fax: 0438 996217

Orario di apertura:

Venerdì: ore 10:30 - 12:30.

UFFICI

0438 1711001 per info o segnalazioni sul servizio di raccolta
800 098288 numero verde gratuito (anche da cellulare) dal lunedì al venerdì dalle 9:00 alle 12:30; martedì, mercoledì e giovedì dalle 9:00 alle 12:30 e dalle 14:30 alle 17:00
0438 1711003 per info sulla tariffa rifiuti
Fax: 0438 420008

Altri numeri utili su **www.savnoservizi.it** alla pagina contatti

Ecocentro: guida ai servizi

Cos'è l'ecocentro e a cosa serve?

L'ecocentro è uno spazio dedicato alla raccolta di alcuni rifiuti che per dimensioni o tipologia non possono essere conferiti al servizio di raccolta "porta a porta" o stradale. Esso contribuisce a migliorare la raccolta differenziata e ad evitare l'abbandono selvaggio di rifiuti come ingombranti (mobili, materassi, ecc.) o RAEE (lavatrici, frigoriferi, ecc.) lungo le strade e nelle campagne. In questo luogo i rifiuti vengono raccolti in modo differenziato in attesa di essere trasferiti ai vari centri di recupero.

Chi può utilizzare questo servizio?

Possono utilizzare il Centro di Raccolta le utenze domestiche e non domestiche regolarmente registrate nel Comune in cui si trova la piazzola, salvo nei casi del CdR condivisi da più Comuni (intercomunali). Per accedervi è necessario esibire all'ingresso la tessera saniotaria e/o copia della fattura Savno nel caso di utenza domestica, copia della fattura Savno e/o apposito tesserino/pass fornito dall'Ecosportello nel caso di attività.

Cosa si può conferire presso l'ecocentro?

I rifiuti conferibili possono variare da Comune a Comune pertanto è opportuno consultare, prima di accedervi, il calendario delle raccolte o il sito internet di Savno. Per ogni giorno di apertura possono essere conferite le quantità massime indicate nella tabella sotto riportata. La valutazione della quantità conferibile è a discrezione insindacabile dell'addetto al ricevimento.

TIPOLOGIA DI RIFIUTO	POSSIBILITÀ DI CONFERIMENTO		QUANTITÀ MAX CONFERIBILE GIORNALIERA
	UTENZA DOMESTICA	UTENZA NON DOMESTICA	
Imballaggi in plastica	SI	SI	0,5 m ³
Vetro	SI	SI	0,5 m ³
Carta e cartone	SI	SI	0,5 m ³
Erba e ramaglie	SI	SI*	0,5 m ³
Legno	SI	SI	0,5 m ³
Metallo	SI	SI	0,5 m ³
Inerti	SI	NO	0,2 m ³
Ingombranti	SI	SI**	1,0 m ³
Plastica dura	SI	SI***	0,5 m ³
RAEE (apparecchiature elettriche ed elettroniche)	SI	NO****	1 pz
Neon e lampade a basso consumo	SI	NO	5 pz
Pneumatici	SI	NO	4 pz
Batterie al piombo	SI	NO	2 pz
Pile	SI	NO	10 pz
Farmaci	SI	NO	10 pz
T/F	SI	NO	10 pz
Cartucce stampanti	SI	NO	5 pz
Olio vegetale	SI	SI	10 lt
Olio minerale	SI	NO	5 lt
Indumenti (in buono stato)	SI	SI	10 pz
Contenitori di sostanze pericolose	SI	NO	10 pz
Bombolette spray	SI	NO	10 pz

*solo se derivanti da manutenzione del verde fatta in proprio sull'area di proprietà dell'utenza

**solo arredi d'ufficio

***non residui di lavorazione

****fanno eccezione per le aziende i RAEE non pericolosi assimilati agli urbani (come previsto dall'articolo 10 del Regolamento per la gestione integrata dei rifiuti urbani)

A prescindere dalla programmazione indicata in tabella, le utenze non domestiche devono effettuare la consegna del materiale nel rispetto di quanto previsto dall'art. 193, comma 5, del D. Lgs 152/2006, ovvero trasportando un massimo di 30 chilogrammi o 30 litri per conferimento

ATTENZIONE:

! Verifica sempre sul calendario Savno se la raccolta è attiva presso il tuo ecocentro di riferimento.

! Per i conferimenti straordinari quanto a tipologie e quantità devi fare richiesta compilando l'apposito modulo da ritirare presso l'ecosportello oppure scaricabile dal sito www.savnoservizi.it nella sezione download - modulistica ecocentri.

Per consentire le operazioni di chiusura e messa in sicurezza dei contenitori, l'ultimo accesso al Centro di raccolta è consentito entro i 15 minuti prima dell'orario di chiusura. In caso contrario verrà negato l'accesso alla struttura.

! sono state istituite nuove semplici direttive per il conferimento degli inerti:

1. Il cittadino dovrà compilare un'autocertificazione (da ritirare all'ecosportello o scaricabile dal sito www.savnoservizi.it nella sezione download - modulistica ecocentri) e potrà conferire tale materiale SOLO in presenza dell'operatore.
2. Le attività commerciali, invece, NON essendo autorizzate dalla vigente normativa allo smaltimento di tale rifiuto presso il Centro di Raccolta, dovranno contattare l'ufficio commerciale di Savno allo 0438.1711004 che saprà fornire la soluzione più adeguata alle necessità.

Come conferire i rifiuti

Porta i tuoi rifiuti già separati nelle diverse tipologie e ridotti di volume e colloca nei relativi contenitori secondo le indicazioni che ti fornirà il personale addetto presente all'interno del centro. Durante le operazioni di scarico, inoltre, cerca di occupare il minor spazio possibile su rampe e piattaforme e di lasciare pulita la zona di scarico.

ATTENZIONE:

- Segui sempre le indicazioni dei cartelli e del personale presente all'interno dell'Ecocentro;
- Non prendere rifiuti già presenti all'interno dell'Ecocentro;
- Non scaricare nei singoli contenitori rifiuti differenti da quelli previsti;
- Non lasciare materiale all'esterno dell'Ecocentro o all'esterno delle aree dedicate alla raccolta;
- Non sono accettati materiali provenienti da cantieri temporanei sia pure di piccola entità, ovvero derivanti da attività a domicilio, quali scarti di lavorazione di giardinieri, idraulici, imbianchini, elettricisti, imprese edili, ecc.

Norme di comportamento per la sicurezza:

- Qualora il peso del rifiuto non consenta la movimentazione in autonomia, si consiglia di recarsi al Centro di raccolta accompagnati;
- È preferibile accedere al Centro con calzature chiuse, con soles antiscivolo;
- Si consiglia di indossare guanti protettivi soprattutto per il conferimento di rifiuti pericolosi, abrasivi o taglienti;
- In ogni caso attenersi alle indicazioni di sicurezza presenti all'Ecocentro e alle disposizioni del personale di servizio.

Modalità di accesso all'ecocentro per le utenze non domestiche (aziende)

Il conferimento deve avvenire previa registrazione dell'utenza mediante sottoscrizione della convenzione e rilascio dell'apposito cartellino/tessera presso l'ecosportello di riferimento, che va poi presentato al momento dell'accesso all'ecocentro.

L'addetto al ricevimento ha l'obbligo di registrare tutti gli ingressi delle utenze non domestiche rilevando:

- Ragione sociale
- Partita IVA
- Targa del mezzo aziendale che conferisce
- Descrizione tipologia del rifiuto
- Codice CER del rifiuto
- Quantità conferita

L'addetto al controllo ha facoltà di respingere in qualsiasi momento chiunque non sia in grado di esibire i documenti previsti o non rispetti le regole di conferimento di cui sopra.

Centro di raccolta Ecocentro - CARD

Il centro di raccolta si trova in Via Sarpi - Campardo - Godega di Sant'Urbano

Per consentire le operazioni di chiusura e messa in sicurezza dei contenitori, l'ultimo accesso al Centro di raccolta è consentito **entro i 15 minuti prima dell'orario di chiusura. In caso contrario verrà negato l'accesso alla struttura.**

Orario

lunedì 14:00 – 17:00

mercoledì 14:00 – 17:00

sabato 09:00 – 12:00 e 14:00 – 17:00

Nelle giornate di sabato 2 gennaio e lunedì 16 agosto, e il pomeriggio di sabato 3 aprile il Centro di Raccolta rimarrà chiuso per festività.

Materiali conferibili

carta e cartone, imballaggi in plastica, vetro, verde, ingombranti, legno, metallo, inerti, olio vegetale, olio minerale, accumulatori al piombo, pile, farmaci, contenitori T e/o F, toner, RAEE, indumenti usati, neon, lampadine a basso consumo, lampade fluorescenti, plastica dura.

Consultare alla sezione **Ecocentro: guida ai servizi** le regole di accesso al Centro di Raccolta e le quantità massime consentite per il conferimento dei materiali.

