



SAVNO
SERVIZI AMBIENTALI VENETO NORD ORIENTALE



COMUNE DI
CONEGLIANO
ZONA ROSSA 2

Eco Calendario

Che bella idea!

Scoperte e invenzioni
dal mondo a tutela
dell'ambiente

postatarget
magazine

MBPA/NE/0106/2017 - 09/11/2017
TESTATA SAVNOINFORMA

Posteitaliane

Inquadra il QR code
e aggiungi le raccolte
al tuo calendario!



GE NERA Gennaio

Che bella idea!
Scoperte e invenzioni dal
mondo a tutela dell'ambiente

Impulsi sonori per salvare i cetacei

Una delle minacce principali per le popolazioni di cetacei sono le reti da pesca in cui spesso rimangono impigliati poiché invisibili al loro sistema di ecolocazione. Pinger è un piccolo emettitore di impulsi sonori che viene attaccato alle reti per far sì che balene e delfini riescano a "percepire" gli insidiosi lacci da pesca.

2021

1 Ven	Maria Madre di Dio	
2 Sab	S. Basilio Vescovo	PLASTICA/LATTINE
3 Dom	S. Genoveffa	
4 Lun	S. Ermete	UMIDO
5 Mar	S. Amelia	VETRO
6 Mer	Epifania di N.S.	☉
7 Gio	S. Luciano, S. Raimondo	UMIDO
8 Ven	S. Massimo, S. Severino	CARTA
9 Sab	S. Giuliano Martire	
10 Dom	S. Aldo Eremita	
11 Lun	S. Igino Papa	UMIDO
12 Mar	S. Modesto M.	
13 Mer	S. Ilario	SECCO ●
14 Gio	S. Felice M., S. Bianca	UMIDO
15 Ven	S. Mauro Abate	PLASTICA/LATTINE
16 Sab	S. Marcello Papa	
17 Dom	S. Antonio Abate	
18 Lun	S. Liberata	UMIDO
19 Mar	S. Mario Martire	
20 Mer	S. Sebastiano	☾
21 Gio	S. Agnese	UMIDO
22 Ven	S. Vincenzo Martire	CARTA
23 Sab	S. Emerenziana	
24 Dom	S. Francesco di Sales	
25 Lun	Conversione di S. Paolo	UMIDO
26 Mar	SS. Tito e Timoteo, S. Paola	
27 Mer	S. Angela Merici	SECCO
28 Gio	S. Tommaso D'aq., S. Valerio	UMIDO ○
29 Ven	S. Costanzo, S. Cesario	PLASTICA/LATTINE
30 Sab	S. Martina, S. Savina	
31 Dom	S. Giovanni Bosco	

Sabato 2 gennaio il Centro di Raccolta rimarrà chiuso per festività



Che bella idea!
Scoperte e invenzioni dal
mondo a tutela dell'ambiente

Nebbia: una nuvola di vapore

Come ridurre la quantità di acqua utilizzata durante la doccia? Trasformandola in... nebbia! Con il dispositivo Nebia, l'acqua viene "atomizzata", cioè trasformata in goccioline molto piccole tanto da sembrare una nebbia avvolgente che insieme ad altri getti alternati permette di lavarci normalmente, ma risparmiando il 70% dell'acqua rispetto alle docce tradizionali.

2021

1	Lun	S. Verdiana	UMIDO	
2	Mar	Pres. del Signore, Candelora	VETRO	
3	Mer	S. Biagio, S. Oscar, S. Cinzia		
4	Gio	S. Gilberto	UMIDO	☾
5	Ven	S. Agata	CARTA	
6	Sab	S. Paolo Miki		
7	Dom	S. Teodoro Martire		
8	Lun	S. Girolamo Em.	UMIDO	
9	Mar	S. Apollonia		
10	Mer	S. Arnaldo, S. Scolastica	SECCO	
11	Gio	S. Dante, B.V. di Lourdes	UMIDO	●
12	Ven	S. Eulalia	PLASTICA/LATTINE	
13	Sab	S. Maura		
14	Dom	S. Valentino Martire, Festa Degli Innamorati		
15	Lun	S. Faustino	UMIDO	
16	Mar	S. Giuliana Vergine		
17	Mer	S. Donato Martire, Le Ceneri		
18	Gio	S. Simone Vescovo	UMIDO	
19	Ven	S. Mansueto, S. Tullio	CARTA	☾
20	Sab	S. Silvano, S. Eleuterio V.		
21	Dom	I di Quaresima		
22	Lun	S. Margherita	UMIDO	
23	Mar	S. Renzo		
24	Mer	S. Edilberto Re, S. Mattia	SECCO	
25	Gio	S. Cesario, S. Vittorino	UMIDO	
26	Ven	S. Romeo	PLASTICA/LATTINE	
27	Sab	S. Leandro		○
28	Dom	II di Quaresima		

Che bella idea!
Scoperte e invenzioni dal
mondo a tutela dell'ambiente

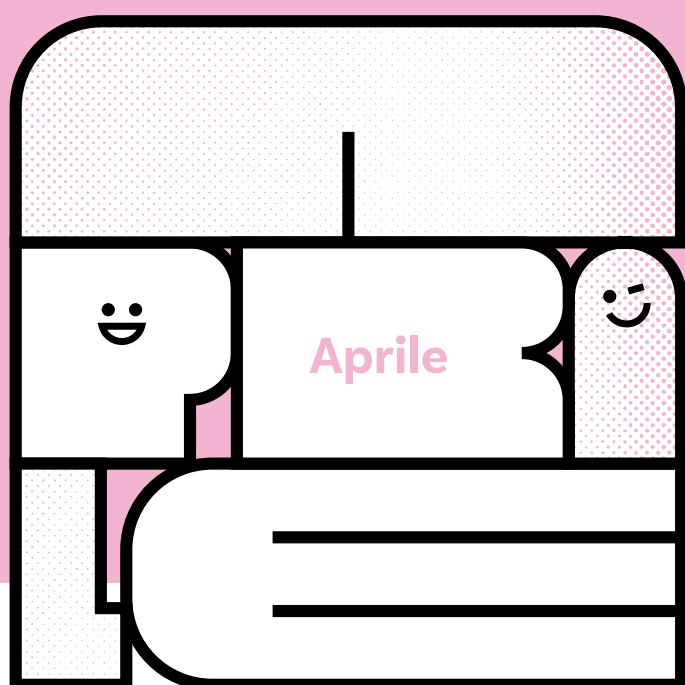


Scarpa da ginnastica

Lo sapevi che la tua vecchia sneaker può essere riciclata e trasformata in nuovi oggetti? Mentre la gomma della suola può diventare la pavimentazione anticaduta nei parchi giochi per i bambini oppure una pista di atletica; con la tomaia in canapa o poliestere si realizza l'interno dei palloni di basket e volley.

2021

1	Lun	S. Albino	UMIDO	
2	Mar	S. Basileo Martire	VETRO	
3	Mer	S. Cunegonda		
4	Gio	S. Casimiro, S. Lucio	UMIDO	
5	Ven	S. Adriano	CARTA	
6	Sab	S. Giordano		☾
7	Dom	III di Quaresima		
8	Lun	S. Giovanni di Dio	UMIDO	
9	Mar	S. Francesca R.		
10	Mer	S. Simplicio Papa	SECCO	
11	Gio	S. Costantino	UMIDO	
12	Ven	S. Massimiliano	PLASTICA/LATTINE	
13	Sab	S. Arrigo, S. Eufrazia V.		●
14	Dom	IV di Quaresima		
15	Lun	S. Longino, S. Luisa	UMIDO	
16	Mar	S. Eriberto Vescovo		
17	Mer	S. Patrizio		
18	Gio	S. Salvatore, S. Cirillo	UMIDO	
19	Ven	S. Giuseppe, Festa del Papà	CARTA	
20	Sab	S. Alessandra Martire		
21	Dom	V di Quaresima		☾
22	Lun	S. Lea	UMIDO	
23	Mar	S. Turibio di M.		
24	Mer	S. Romolo	SECCO	
25	Gio	Annunc. del Signore	UMIDO	
26	Ven	S. Teodoro, S. Romolo, S. Emanuele	PLASTICA/LATTINE	
27	Sab	S. Augusto		
28	Dom	Le Palme		○
29	Lun	S. Secondo Martire	UMIDO	
30	Mar	S. Amedeo	VETRO	
31	Mer	S. Beniamino Martire		



Che bella idea!
Scoperte e invenzioni dal
mondo a tutela dell'ambiente

Dal bidone agli scaffali

I netturbini di uno dei distretti più popolosi di Ankara, in Turchia, dispiaciuti nel vedere libri gettati nella spazzatura, hanno iniziato a raccogliarli e ad allestire con essi una vera e propria biblioteca dei libri usati. Dal 2016 ad oggi hanno "salvato" dall'immondizia più di 25mila volumi.

2021

1	Gio	S. Ugo Vescovo	UMIDO	
2	Ven	S. Francesco di P.	CARTA	
3	Sab	S. Riccardo Vescovo	UMIDO	
4	Dom	Pasqua di Resurrezione		☉
5	Lun	Dell'Angelo		
6	Mar	S. Guglielmo, S. Diogene		
7	Mer	S. Ermanno	SECCO	
8	Gio	S. Alberto Dionigi, S. Walter	UMIDO	
9	Ven	S. Maria Cleofe	PLASTICA/LATTINE	
10	Sab	S. Terenzio Martire		
11	Dom	D. in Albis		
12	Lun	S. Giulio Papa	UMIDO	●
13	Mar	S. Martino Papa		
14	Mer	S. Abbondio		
15	Gio	S. Annibale	UMIDO	
16	Ven	S. Lamberto	CARTA	
17	Sab	S. Aniceto Papa		
18	Dom	S. Galdino Vescovo		
19	Lun	S. Ermogene Martire	UMIDO	
20	Mar	S. Adalgisa Vergine		☾
21	Mer	S. Anselmo, S. Silvio	SECCO	
22	Gio	S. Caio	UMIDO	
23	Ven	S. Giorgio Martire	PLASTICA/LATTINE	
24	Sab	S. Fedele, S. Gastone		
25	Dom	S. Marco Evangelista, Anniv. Liberazione		
26	Lun	S. Cleto, S. Marcellino Mart.	UMIDO	
27	Mar	S. Zita	VETRO	○
28	Mer	S. Valeria, S. Pietro Chanel		
29	Gio	S. Caterina da Siena	UMIDO	
30	Ven	S. Pio V Papa, S. Mariano	CARTA	

Il pomeriggio di sabato 3 aprile il Centro di Raccolta rimarrà chiuso per festività

Che bella idea!
Scoperte e invenzioni dal
mondo a tutela dell'ambiente

Micro zaini per
seguire gli sciami

Per analizzare come malattie, inquinamento, dieta e agenti atmosferici influenzino la capacità di spostamento e di impollinare delle api, sono stati progettati minuscoli sensori da applicare sul dorso degli animaletti, come un microzaino. I dati raccolti vengono elaborati in un modello tridimensionale, per capire come le api si sono mosse e come intervenire in loro aiuto.



2021

1 Sab	San Giuseppe Art., Festa del Lavoro		
2 Dom	S. Cesare, S. Atanasio		
3 Lun	S. Filippo, S. Giacomo	UMIDO	☾
4 Mar	S. Silvano, S. Nereo		
5 Mer	S. Pellegrino Martire	SECCO	
6 Gio	S. Giuditta Martire	UMIDO	
7 Ven	S. Flavia, S. Fulvio	PLASTICA/LATTINE	
8 Sab	S. Desiderato, S. Vittore M.		
9 Dom	S. Gregorio V., S. E. Duilio, Festa della Mamma		
10 Lun	S. Antonino, S. Cataldo	UMIDO	
11 Mar	S. Fabio Martire		●
12 Mer	S. Rossana		
13 Gio	S. Emma	UMIDO	
14 Ven	S. Mattia Ap.	CARTA	
15 Sab	S. Torquato, S. Achille		
16 Dom	Ascensione del Signore		
17 Lun	S. Pasquale Conf.	UMIDO	
18 Mar	S. Giovanni I Papa		
19 Mer	S. Pietro di M.	SECCO	☾
20 Gio	S. Bernardino da S.	UMIDO	
21 Ven	S. Vittorio Martire	PLASTICA/LATTINE	
22 Sab	S. Rita da Cascia		
23 Dom	Pentecoste		
24 Lun	B.V. Maria Ausiliatrice	UMIDO	
25 Mar	S. Beda Conf., S. Urbano	VETRO	
26 Mer	S. Filippo Neri		○
27 Gio	S. Agostino	UMIDO	
28 Ven	S. Emilio M., S. Ercole	CARTA	
29 Sab	S. Massimino Vescovo		
30 Dom	SS. Trinità		
31 Lun	Visitaz. B.M.V.	UMIDO	

Che bella idea!
Scoperte e invenzioni dal
mondo a tutela dell'ambiente

La molecola che può
immagazzinare l'energia
del sole... per 18 anni!

Un team di scienziati svedesi ha scoperto una nuova molecola fatta di carbonio, idrogeno e azoto capace di conservare l'energia del sole sotto forma liquida anche per anni. La tecnologia MOST (Molecular Solar Thermal Energy Storage) troverebbe impiego nelle case consentendo di accumulare il calore prodotto dal sole in estate per poterlo poi utilizzare... durante l'inverno! Geniale!

GIUGNO

Giugno

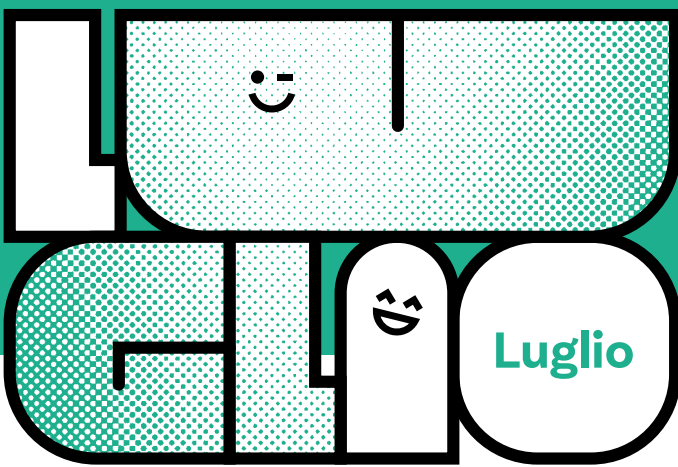
2021

1 Mar	S. Giustino Martire	
2 Mer	Festa della Repubblica, S. Marcellino	☾
3 Gio	S. Carlo L. List	UMIDO
4 Ven	S. Quirino Vescovo	PLASTICA/LATTINE
5 Sab	S. Bonifacio Vescovo	SECCO
6 Dom	Corpus Domini	
7 Lun	S. Roberto Vescovo	UMIDO
8 Mar	S. Medardo Vescovo	
9 Mer	S. Primo, S. Efrem	
10 Gio	S. Diana, S. Marcella	UMIDO ●
11 Ven	S. Barnaba Ap.	CARTA
12 Sab	S. Guido, S. Onofrio	
13 Dom	S. Antonio da P.	
14 Lun	S. Eliseo	UMIDO
15 Mar	S. Germana, S. Vito	
16 Mer	S. Aureliano	SECCO
17 Gio	S. Gregorio B., S. Adolfo	UMIDO
18 Ven	S. Marina	PLASTICA/LATTINE ☾
19 Sab	S. Gervasio, S. Romualdo Ab.	
20 Dom	S. Silverio Papa, S. Ettore	
21 Lun	S. Luigi Gonzaga	UMIDO
22 Mar	S. Paolino da Nola	VETRO
23 Mer	S. Lanfranco Vescovo	
24 Gio	Nativ. S. Giovanni B.	UMIDO ○
25 Ven	S. Guglielmo Ab.	CARTA
26 Sab	S. Vigilio Vescovo	
27 Dom	S. Cirillo d'Aless.	
28 Lun	S. Attilio	UMIDO
29 Mar	SS. Pietro e Paolo	
30 Mer	SS. Primi Martiri	SECCO

Che bella idea!
Scoperte e invenzioni dal
mondo a tutela dell'ambiente

Medaglia d'oro... per le medaglie!

Le medaglie per le prossime Olimpiadi di Tokyo sono state completamente realizzate con materiali riciclati donati dai cittadini giapponesi: le 5mila medaglie che verranno conferite agli atleti sono state realizzate recuperando i metalli da 5 milioni di smartphone e 50 mila tonnellate di rifiuti elettronici dismessi.



2021

1	Gio	S. Teobaldo Erem.	UMIDO	☾
2	Ven	S. Ottone	PLASTICA/LATTINE	
3	Sab	S. Tommaso Ap.		
4	Dom	S. Elisabetta, S. Rossella		
5	Lun	S. Antonio M.Z.	UMIDO	
6	Mar	S. Maria Goretti		
7	Mer	S. Edda, S. Claudio		
8	Gio	S. Adriano, S. Priscilla	UMIDO	
9	Ven	S. Armando, S. Letizia	CARTA	
10	Sab	S. Felicità, S. Silvana		☀
11	Dom	S. Benedetto, S. Olga, S. Fabrizio		
12	Lun	S. Fortunato Martire	UMIDO	
13	Mar	S. Enrico Imp.		
14	Mer	S. Camillo De Lellis	SECCO	
15	Gio	S. Bonaventura	UMIDO	
16	Ven	N.S. del Carmelo	PLASTICA/LATTINE	
17	Sab	S. Alessio Conf.		☾
18	Dom	S. Calogero, S. Federico V.		
19	Lun	S. Giusta, S. Simmaco	UMIDO	
20	Mar	S. Elia Prof., S. Margherita	VETRO	
21	Mer	S. Lorenzo da B.		
22	Gio	S. Maria Maddalena	UMIDO	
23	Ven	S. Brigida	CARTA	
24	Sab	S. Cristina		☉
25	Dom	S. Giacomo Ap.		
26	Lun	SS. Anna e Gioacchino	UMIDO	
27	Mar	S. Lilibiana, S. Aurelio		
28	Mer	S. Nazario, S. Innocenzo	SECCO	
29	Gio	S. Marta	UMIDO	
30	Ven	S. Pietro Crisologo	PLASTICA/LATTINE	
31	Sab	S. Ignazio di L.		☾



Che bella idea!
Scoperte e invenzioni dal
mondo a tutela dell'ambiente

Il cemento mangia-smog

Ingegneri italiani hanno brevettato un cemento speciale che contiene un principio attivo in grado di neutralizzare gli agenti inquinanti purificando l'aria. Un'invenzione utile in luoghi di difficile ventilazione come tunnel e gallerie in quanto una superficie di 1000 mq di questo prodotto è in grado di assorbire tanta CO₂ quanto una foresta di 100 caducifoglie.

2021

1	Dom	S. Alfonso	
2	Lun	S. Eusebio, S. Gustavo	UMIDO
3	Mar	S. Lidia	
4	Mer	S. Nicodemo, S. Giovanni M.V.	
5	Gio	S. Osvaldo	UMIDO
6	Ven	Trasfiguraz. N.S.	CARTA
7	Sab	S. Gaetano da T.	
8	Dom	S. Domenico Conf.	●
9	Lun	S. Romano, S. Fermo	UMIDO
10	Mar	S. Lorenzo Martire	
11	Mer	S. Chiara	SECCO
12	Gio	S. Giuliano	UMIDO
13	Ven	S. Ippolito, S. Ponziano	PLASTICA/LATTINE
14	Sab	S. Alfredo	
15	Dom	Assunzione Maria Vergine	●
16	Lun	S. Stefano, S. Rocco	UMIDO
17	Mar	S. Giacinto Confessore	VETRO
18	Mer	S. Elena Imp.	
19	Gio	S. Ludovico, S. Italo	UMIDO
20	Ven	S. Bernardo Abate	CARTA
21	Sab	S. Pio X	
22	Dom	S. Maria Regina	○
23	Lun	S. Rosa da Lima, S. Manlio	UMIDO
24	Mar	S. Bartolomeo Ap.	
25	Mer	S. Ludovico	SECCO
26	Gio	S. Alessandro Martire	UMIDO
27	Ven	S. Monica, S. Anita	PLASTICA/LATTINE
28	Sab	S. Agostino	
29	Dom	Martirio S. Giovanni B.	
30	Lun	S. Faustina, S. Tecla	UMIDO
31	Mar	S. Aristide Martire	

Lunedì 16 agosto il Centro di Raccolta rimarrà chiuso per festività

SETTEMBRE

Settembre

Che bella idea!
Scoperte e invenzioni dal
mondo a tutela dell'ambiente

Pelikan

Pelikan (progetto 100% italiano) è una barca speciale ideata per la pulizia degli specchi acquei chiusi o semi-chiusi come i porti. Sulla parte anteriore Pelikan presenta una coppia di "chele" le quali, aprendosi, fanno confluire acqua, rifiuti ed olii galleggianti all'interno di un serbatoio

2021

1 Mer	S. Egidio Abate	
2 Gio	S. Elpidio Vescovo	UMIDO
3 Ven	S. Gregorio M., S. Marino	CARTA
4 Sab	S. Rosalia	
5 Dom	S. Vittorino Vescovo	
6 Lun	S. Petronio, S. Umberto	UMIDO
7 Mar	S. Regina	●
8 Mer	Nativ. B.V. Maria	SECCO
9 Gio	S. Sergio Papa, S. Gorgonio	UMIDO
10 Ven	S. Nicola da Tol., S. Pulcheria	PLASTICA/LATTINE
11 Sab	S. Diomedea Martire	
12 Dom	SS. Nome di Maria, S. Guido	
13 Lun	S. Maurilio, S. Giovanni Cris.	UMIDO ●
14 Mar	Esaltaz. S. Croce	VETRO
15 Mer	B.V. Addolorata	
16 Gio	S. Cornelio e Cipriano	UMIDO
17 Ven	S. Roberto B.	CARTA
18 Sab	S. Sofia M.	
19 Dom	S. Gennaro Vescovo	
20 Lun	S. Eustachio, S. Candida	UMIDO
21 Mar	S. Matteo Apostolo	○
22 Mer	S. Maurizio Martire	SECCO
23 Gio	S. Pio da Pietrelcina	UMIDO
24 Ven	S. Pacifico Conf.	PLASTICA/LATTINE
25 Sab	S. Aurelia	
26 Dom	SS. Cosimo e Damiano	
27 Lun	S. Vincenzo De P.	UMIDO
28 Mar	S. Venceslao Martire	
29 Mer	SS. Michele, Gabriele e Raffaele	●
30 Gio	S. Girolamo Dottore	UMIDO

FORECAST

Ottobre

BERG

Che bella idea!
Scoperte e invenzioni dal
mondo a tutela dell'ambiente

Strade solari

In Olanda ed in Francia si stanno testando autostrade, strade e piste ciclabili ricoperte di celle fotovoltaiche. Si tratta di pannelli carrabili ed iper-resistenti in grado di trasformare le distese di asfalto in enormi generatori di energia.

2021

1	Ven	S. Teresa del B.G.	CARTA	
2	Sab	SS. Angeli Custodi, Festa dei Nonni		
3	Dom	S. Gerardo Ab.		
4	Lun	S. Francesco d'Assisi	UMIDO	
5	Mar	S. Placido Martire		
6	Mer	S. Bruno Ab.	SECCO	●
7	Gio	N.S. del Rosario	UMIDO	
8	Ven	S. Pelagia, S. Reparata	PLASTICA/LATTINE	
9	Sab	S. Dionigi, S. Ferruccio		
10	Dom	S. Daniele M.		
11	Lun	S. Firmino Vescovo	UMIDO	
12	Mar	S. Serafino Capp.	VETRO	
13	Mer	S. Edoardo Re		◐
14	Gio	S. Callisto I Papa	UMIDO	
15	Ven	S. Teresa d'Avila	CARTA	
16	Sab	S. Edvige, S. Margherita A., S. Gallo		
17	Dom	S. Ignazio d'A., S. Rodolfo		
18	Lun	S. Luca Evang.	UMIDO	
19	Mar	S. Isacco M., S. Laura		
20	Mer	S. Irene	SECCO	○
21	Gio	S. Orsola	UMIDO	
22	Ven	S. Donato Vescovo	PLASTICA/LATTINE	
23	Sab	S. Giovanni da C.		
24	Dom	S. Antonio M.C.		
25	Lun	S. Crispino, S. Daria	UMIDO	
26	Mar	S. Evaristo Papa		
27	Mer	S. Fiorenzo Vescovo		
28	Gio	S. Simone	UMIDO	◐
29	Ven	S. Ermelinda, S. Massimiliano	CARTA	
30	Sab	S. Germano Vescovo	UMIDO	
31	Dom	S. Lucilla, S. Quintino		

NOVEMBRE

Novembre

Che bella idea!
Scoperte e invenzioni dal
mondo a tutela dell'ambiente

White goat

White Goat è una bizzarra macchina inventata in Giappone che trasforma fogli di carta da buttare in... rotoli di carta igienica! Con 40 fogli in formato A4 e 30 minuti è possibile avere un rotolo di carta igienica pronto per l'uso!

2021

1 Lun	Tutti i Santi		
2 Mar	Commemoraz. defunti		
3 Mer	S. Martino, S. Silvia	SECCO	
4 Gio	S. Carlo Borromeo	UMIDO	●
5 Ven	S. Zaccaria Prof.	PLASTICA/LATTINE	
6 Sab	S. Leonardo Abate		
7 Dom	S. Ernesto Abate		
8 Lun	S. Goffredo Vescovo	UMIDO	
9 Mar	S. Oreste, S. Ornella	VETRO	
10 Mer	S. Leone Magno		
11 Gio	S. Martino di Tours	UMIDO	◐
12 Ven	S. Renato M., S. Elsa	CARTA	
13 Sab	S. Diego, S. Omobono		
14 Dom	S. Giocondo Vescovo		
15 Lun	S. Alberto M., S. Arturo	UMIDO	
16 Mar	S. Margherita di S.		
17 Mer	S. Elisabetta	SECCO	
18 Gio	S. Oddone Ab.	UMIDO	
19 Ven	S. Fausto Martire	PLASTICA/LATTINE	○
20 Sab	S. Benigno		
21 Dom	Presentaz. B.V. Maria		
22 Lun	S. Cecilia V.	UMIDO	
23 Mar	S. Clemente Papa		
24 Mer	Cristo Re e S. Flora		
25 Gio	S. Caterina d'Aless.	UMIDO	
26 Ven	S. Corrado Vescovo	CARTA	
27 Sab	S. Massimo, S. Virgilio		◑
28 Dom	I d'Avvento, S. Giacomo Franc.		
29 Lun	S. Saturnino Martire	UMIDO	
30 Mar	S. Andrea Ap., S. Duccio		

Dicembre

Che bella idea!
Scoperte e invenzioni dal
mondo a tutela dell'ambiente

Plastica all'aroma
di montagna

Ricercatori inglesi hanno scoperto che si può produrre plastica dal pinene, la molecola che dona al pino il suo inconfondibile profumo. Il materiale plastico viene prodotto con gli aghi di pino scartati dall'industria della carta, all'insegna della sostenibilità e del riciclo. La plastica profumerà di bosco?

2021

1	Mer	S. Ansano	SECCO	
2	Gio	S. Bibiana, S. Savino	UMIDO	
3	Ven	S. Francesco Saverio	PLASTICA/LATTINE	
4	Sab	S. Barbara, S. Giovanni dam.		●
5	Dom	II d'Avvento, S. Giulio M.		
6	Lun	S. Nicola Vescovo	UMIDO	
7	Mar	S. Ambrogio Vescovo	VETRO	
8	Mer	Immacolata Concezione		
9	Gio	S. Siro	UMIDO	
10	Ven	N.S. di Loreto	CARTA	
11	Sab	S. Damaso Papa		●
12	Dom	III d'Avvento, S. Giovanna F.		
13	Lun	S. Lucia V.	UMIDO	
14	Mar	S. Giovanni D.Cr., S. Pompeo		
15	Mer	S. Valeriano	SECCO	
16	Gio	S. Albina	UMIDO	
17	Ven	S. Lazzaro	PLASTICA/LATTINE	
18	Sab	S. Graziano Vescovo		
19	Dom	IV d'Avvento, S. Fausta, S. Dario		○
20	Lun	S. Liberato Martire	UMIDO	
21	Mar	S. Pietro Canisio		
22	Mer	S. Francesca Cabrini		
23	Gio	S. Giovanni da K., S. Vittoria	UMIDO	
24	Ven	S. Delfino	CARTA	
25	Sab	Natale del Signore		
26	Dom	S. Stefano Protom.		
27	Lun	S. Giovanni Ap.	UMIDO	●
28	Mar	SS. Innocenti Martiri		
29	Mer	S. Tommaso Becket	SECCO	
30	Gio	S. Eugenio V., S. Ruggero	UMIDO	
31	Ven	S. Silvestro Papa	PLASTICA/LATTINE	

Umido



SÌ Scarti di cucina, alimenti avariati o scaduti, gusci d'uovo, gusci di cozze, scarti di frutta o verdura, fondi di caffè, filtri di the, fiori recisi, cenere spente di caminetti, tovaglioli di carta usati, foglie e rametti sminuzzati, lettiere di piccoli animali non sintetiche e compostabili, imballaggi in mater-bi, stoviglie e posate compostabili.

NO Vetro, alluminio, carta e plastica, pannolini, assorbenti, rifiuti tossici e/o nocivi, stracci anche se bagnati, vaschette per alimenti o barattoli.

Raccolta porta a porta

Il rifiuto umido va conferito in sacchetti compostabili nel bidoncino marrone (o verde). Il bidone deve essere esposto la sera prima del giorno di raccolta. I sacchetti devono essere chiusi. Chi ne ha la possibilità può effettuare il compostaggio domestico.

Imballaggi in plastica



SÌ Imballaggi in plastica (sigla PE-PET-PP e PS): bottiglie, borsette, buste e sacchetti per alimenti in genere (riso, pasta...), vaschette per alimenti, contenitori per liquidi come shampoo, detersivi, detersivi, vasetti per yogurt, film e pellicole per imballaggi (cellophane, nylon), contenitori in polistirolo (sigla PS) come per esempio quelli della carne, del formaggio ecc, cassette in plastica per frutta e verdura, imballaggi poliaccoppiati a base plastica (es. pacchetto di caffè, surgelati, snack, ecc), piatti e bicchieri monouso in plastica, grucce appendiabiti se acquistate insieme all'abito.

NO Posate in plastica, sedie e tavolini, giocattoli e oggetti vari in plastica, cd, musicassette e videocassette, cavi elettrici, canne per l'irrigazione, sacchetti freezer.

Raccolta porta a porta

La plastica va conferita assieme alle lattine nell'apposito sacchetto azzurro. Una volta terminato, il set di sacchetti per la raccolta di plastica e lattine va ritirato presso l'ecosportello. Non verranno raccolti rifiuti conferiti in sacchi non conformi. I rifiuti vanno gettati puliti e privi di residui.

Lattine



SÌ Lattine in alluminio (AL o ALU), scatolette in metallo (ACC) (per pelati, tonno...), tubetti metallici vuoti, fogli e vaschette in alluminio, tappi a corona, chiusure metalliche per vasetti, posate in acciaio, utensili di piccole dimensioni (chiodi, pinze, chiavi inglesi...), bombolette spray completamente svuotate (panna montata, lacche per capelli, deodoranti, schiume da barba ecc).

NO Bombole di gas, recipienti di gas tecnici, RAEE o parti di essi, pile e batterie, accendini o accendigas, imballaggi di materiale esplosivo, rifiuti ospedalieri.

Raccolta porta a porta

Le lattine vanno conferite assieme alla plastica nell'apposito sacchetto azzurro. Una volta terminato, il set di sacchetti per la raccolta di plastica e lattine va ritirato presso l'ecosportello. Non verranno raccolti rifiuti conferiti in sacchi non conformi. I rifiuti vanno gettati puliti e privi di residui.

Carta, Cartone e Tetrapak



SÌ Giornali, riviste, fumetti, stampa commerciale (depliant e pieghevoli pubblicitari), sacchetti per pane o frutta puliti, fogli di carta di ogni tipo e dimensione (dal poster al post-it), imballaggi in cartone e cartoncino (scatole di pasta, riso, uova, detersivi, scarpe, ecc.), contenitori tetrapak lavati e ridotti di volume (latte, succhi, vino, panna, ecc.), imballaggi poliaccoppiati a base carta (pacchetto biscotti, surrogati pane, ecc, fatti esternamente di carta - si riconosce strappando la confezione - e rivestiti in argento all'interno), salviette e asciugamani, gratta e vinci, biglietti dei mezzi di trasporto.

NO Carte oleate (quelle dei salumi), carte sintetiche (ovvero non cellulose), carte per decorazione, carta adesiva, ecc), carta forno, carta unta o sporca, carta carbone, carta vetrata, nylon, cellophane, moduli continui di etichette.

Raccolta porta a porta

La carta va conferita nell'apposito contenitore giallo senza sacchetti. Il bidone deve essere esposto la sera prima del giorno di raccolta. I cartoni vanno conferiti piegati e pressati nel bidone. Togliere tutte le parti adesive, in plastica o metalliche (es. le spirali sui quaderni). È attivo per le aziende un servizio di raccolta a domicilio dei cartoni commerciali. Per info e adesioni contattare lo 0438 1711060

Vetro



SÌ Bottiglie di vetro, bicchieri di vetro, vasetti di vetro anche se rotti.

NO Specchi, ceramica e porcellana, tutti i tipi di lampadine, neon, pyrex e cristallo.

Raccolta Porta a porta

Il vetro va conferito nell'apposito bidone verde (o blu) senza sacchetti. Il bidone deve essere esposto la sera prima del giorno di raccolta. Se necessario sciacqua bottiglie e vasetti prima di gettarli, soprattutto se contengono conserve e oli.

Secco



SÌ Lampadine a incandescenza, assorbenti, calze di nylon, carta carbone, carta oleata (es. quella dei salumi), cassette audio e video, compact disc e floppy disc, cocci di ceramica e terracotta, posate in plastica, polveri dell'aspirapolvere, oggetti in plastica e gomma (giocattoli, penne, accendini...), stracci e tessuti, sacchetti freezer, fazzoletti di carta (solo in emergenza sanitaria), mascherine, guanti e dispositivi di protezione individuale.

NO Rifiuti riciclabili (vetro, alluminio, carta e plastica), rifiuti tossici e/o nocivi, oggetti voluminosi, contenitori tetrapak (latte, succhi, vino, panna...), imballaggi poliaccoppiati a base carta e a base plastica (es. pacchetto di caffè, surgelati, pacchetto biscotti, surrogati pane, ecc.), lampadine a basso consumo e neon, piatti e bicchieri monouso in plastica, grucce appendiabiti.

Raccolta porta a porta

Il rifiuto secco va conferito in sacchetti nel bidone grigio. Il bidone deve essere esposto la sera prima del giorno di raccolta. Esporre il contenitore per la raccolta del secco solo quando è pieno.

Ingombranti

SÌ Oggetti voluminosi e rifiuti ingombranti di uso domestico non riciclabili che, per dimensioni eccessive, non possono essere conferiti nel sacchetto del secco (ad esempio poltrone, materassi...).

NO Residui di ristrutturazione e macerie, inerti, elettrodomestici.

Ecocentro

I rifiuti ingombranti vanno conferiti all'ecocentro oppure tramite servizio a domicilio su prenotazione al numero 0438 1711060. I sacchi voluminosi di rifiuto secco non sono considerati ingombranti. È vietato abbandonare rifiuti sul territorio.

Pile e farmaci



SÌ Pile a stilo (per torce, radio, ...), pile a bottone (per orologi, calcolatrici...), pile rettangolari, batterie. Medicinali scaduti e inservibili, fiale per iniezione.

NO Batterie per auto (vanno conferite a parte all'ecocentro), cosmetici, smalto per unghie, siringhe.

Contenitori territoriali e/o Ecocentro

Le pile vanno conferite nell'apposito contenitore presso i negozi di elettrodomestici, i supermercati oppure all'ecocentro. I farmaci vanno privati degli imballaggi di cartone e vanno conferiti nei contenitori presso le farmacie e/o l'ecocentro se previsto. Non inserire siringhe e t/f. Non buttare l'intera confezione!

Verde e ramaglie

SÌ Sfalci d'erba, fiori recisi, ramaglie, piante senza terra, potature di alberi e siepi legate a fascine, residui vegetali da pulizia dell'orto.

NO Terra, sassi, scarti edilizi, vasi e cassette di plastica per piante, scarti vegetali provenienti da florovivaismo professionale.

Ecocentro

Il rifiuto verde va conferito all'ecocentro oppure tramite servizio a domicilio previa convenzione a pagamento presso l'ecosportello.

Contenitori etichettati T/F

SÌ Contenitori vuoti riportanti i simboli di pericolosità come ad esempio: bombolette spray con il simbolo "fiamma", contenitori con il simbolo "teschio" (barattoli vuoti di acetone, smacchiatori, isolanti, solventi, insetticidi, diserbanti, vernici) ecc.

NO Plastica, vetro, alluminio non indicanti i simboli di pericolosità.

Contenitori territoriali e/o Ecocentro

Questi rifiuti vanno conferiti, a seconda del Comune, negli appositi contenitori stradali oppure presso l'ecocentro se previsto. Non inserire siringhe.

N.B.: I prodotti con la scritta "irritante" come la candeggina o altri detersivi per la casa una volta sciacquati possono essere conferiti con la plastica.

Simboli di pericolosità



Prodotto infiammabile



Prodotto tossico



Prodotto pericoloso per l'ambiente



Prodotto corrosivo



Prodotto irritante o nocivo

RAEE

SÌ Grandi elettrodomestici (es. frigoriferi, lavatrici, lavastoviglie, forni, ecc.), piccoli elettrodomestici (aspirapolvere, ferro da stiro, tostapane, friggitorici, frullatori, asciugacapelli, rasoi elettrici, sveglie, bilance, ecc.), apparecchiature informatiche per le comunicazioni (computer - unità centrale, mouse, schermo e tastiera inclusi - stampanti, calcolatrici, telefoni cellulari, ecc.), apparecchiature di consumo (radio, televisori, videoregistratori, ecc.), apparecchiature di illuminazione (tubi fluorescenti -neon-, lampadine a basso consumo, ecc.), utensili elettrici ed elettronici (trapani, seghe, strumenti per inchiodare o avvitare, attrezzi tosaerba o per altre attività di giardinaggio, ecc), giocattoli ed apparecchiature per il tempo libero e lo sport (treni elettrici e auto giocattolo, videogiochi, ecc.).

NO Cavi elettrici, lampadine a incandescenza, ingombranti.

Ecocentro

I RAEE vanno conferiti all'ecocentro oppure tramite servizio a domicilio su prenotazione al numero 0438 1711060.

Riconoscere un RAEE è semplice: per legge tutte le apparecchiature che rientrano in questa categoria riportano in modo chiaro, visibile ed indelebile, il simbolo:



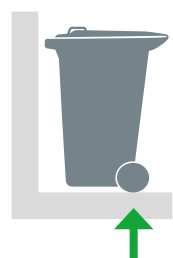
Come esporre i contenitori

- 1) L'esposizione dei contenitori/sacchetti per la raccolta porta a porta della frazione secca non riciclabile, umida, carta e plastica/lattine deve avvenire **su suolo pubblico in corrispondenza della propria attività/abitazione**.
- 2) I contenitori/sacchetti devono essere posti **in maniera ordinata e non devono costituire intralcio** e/o pericolo per il transito dei pedoni, cicli ed automezzi.
- 3) I contenitori/sacchetti devono essere **esposti la sera prima** del giorno riportato nel calendario di raccolta e **ritirati al più presto dopo lo svuotamento, entro le ore 24.00 della giornata di raccolta per ridurre l'intralcio alla circolazione e migliorare il decoro urbano**.

SI RACCOMANDA DI ESPORRE I BIDONI CARRELLATI CON LE RUOTE VERSO L'ESTERNO PER AGEVOLARE LA PRESA DA PARTE DELL'OPERATORE

Si ricorda che è obbligatorio utilizzare i contenitori/sacchetti in dotazione assegnati da SAVNO.

I bidoni del riciclabile devono essere esposti possibilmente pieni e con il coperchio chiuso, senza sacchi all'esterno. Il bidone del secco va esposto soltanto quando pieno.



ATTENZIONE: per segnalare errori nei conferimenti e migliorare la qualità della raccolta operatori ed ecovigili applicano sui contenitori:

• Un cartellino giallo per indicare:

- Se hai commesso errori nel conferimento dei rifiuti (es. rifiuti in plastica nella carta)
- Se hai utilizzato un contenitore non conforme (es. sacchetto diverso da quelli dati in dotazione da Savno)
- Se hai sbagliato giorno di esposizione del bidone
- Se il contenitore è troppo pesante
- Se il tuo contenitore è privo di codice identificativo
- Se hai conferito rifiuti fuori dai contenitori



• Un cartellino rosso per indicare la necessità di sostituire i contenitori in dotazione



DIFFERENZIA IL TUO BIDONE!

Se abiti in condominio o per ragioni di spazio esponi il tuo contenitore accanto a quello dei vicini, distinguilo con un nastro o una reggetta colorata, evitando pennarelli indelebili o adesivi che potrebbero danneggiare in modo permanente il bidone. Potrai così distinguerlo da quello degli altri ed evitare spiacevoli scambi

Contatti utili

ECOSPORTELLO

Via Maggiore Giovanni Piovesana 158/B - Conegliano

Telefono: 0438 1711060

Fax: 0438 418571

Orario di apertura:

Lunedì: 09:00 - 13:00

Martedì: 09:00 - 13:00

Mercoledì: 09:00 - 13:00 e 14:00 - 18:00

Giovedì: 14:00 - 18:00

Venerdì: 09:00 - 13:00

Causa emergenza sanitaria gli sportelli ricevono solo previo appuntamento telefonico, anche per il ritiro dei sacchetti.

UFFICI

0438 1711001 per info o segnalazioni sul servizio di raccolta

800 098288 numero verde gratuito (anche da cellulare) dal lunedì al venerdì dalle 9:00 alle 12:30; martedì, mercoledì e giovedì dalle 9:00 alle 12:30 e dalle 14:30 alle 17:00

0438 1711003 per info sulla tariffa rifiuti

Fax: 0438 420008

Altri numeri utili su www.savnoservizi.it alla pagina contatti

Zone raccolta domiciliare del vetro

Via delle Acacie

Via dello Sport

Str. Vic. delle Acque

Via delle Betulle

Via Cà di Villa - Lato sx direzione Ramera

(civici: 1 - 1/a - 1/b - 1/c - 3 - 3/a - 4 - 15/a - 16

- 17 - 17/a - 23 - 25 - 34 - 62 - 66 - 78 - 80 - 86)

Via dei Faggi

Via dei Frassini

Via dei Gelsi

Via Monticano

Inizio: incrocio con via A.Vital; fine: incrocio

con Via S.Giuseppe. (Dal civico 112 al civico 162

“pari” - dal civico 59 al civico 95 “dispari”)

Via dei Platani

Via delle Quercie

Via A. Rosmini

Via S. Caterina da Siena

Via S. Giuseppe

Inizio: incrocio con Viale Italia direzione

Campolongo (dal civico 32 al civico 74 “pari”

- dal civico 13 al civico 77 “dispari”)

Via S. Filippo Neri

Via S. Rosa

Via P. Sarpi

Via A. Vital

Inizio: incrocio con Viale Italia direzione Ramera

lato sx (dal civico 97 al civico 209 “dispari”)

Servizio integrativo gratuito di raccolta verde e ramaglie

DA APRILE A DICEMBRE DALLE 6.30 ALLE 11.30

VIA DON BENEDETTI - Z. I. CAMPIDUI

mercoledì	7 aprile 2021
mercoledì	21 aprile 2021
mercoledì	5 maggio 2021
mercoledì	19 maggio 2021
mercoledì	16 giugno 2021
mercoledì	30 giugno 2021
mercoledì	14 luglio 2021
mercoledì	28 luglio 2021
mercoledì	11 agosto 2021
mercoledì	25 agosto 2021
mercoledì	8 settembre 2021
mercoledì	22 settembre 2021
mercoledì	6 ottobre 2021
mercoledì	20 ottobre 2021
mercoledì	3 novembre 2021
mercoledì	17 novembre 2021
mercoledì	1 dicembre 2021
mercoledì	15 dicembre 2021
mercoledì	29 dicembre 2021

PRESSO PARCHEGGIO PISCINE (COLNÙ)*

mercoledì	14 aprile 2021
mercoledì	28 aprile 2021
mercoledì	12 maggio 2021
mercoledì	26 maggio 2021
mercoledì	9 giugno 2021
mercoledì	23 giugno 2021
mercoledì	7 luglio 2021
mercoledì	21 luglio 2021
mercoledì	4 agosto 2021
mercoledì	18 agosto 2021
mercoledì	1 settembre 2021
mercoledì	15 settembre 2021
mercoledì	29 settembre 2021
mercoledì	13 ottobre 2021
mercoledì	27 ottobre 2021
mercoledì	10 novembre 2021
mercoledì	24 novembre 2021
mercoledì	22 dicembre 2021

* Dalle 06.30 alle 10.00 Conegliano Via Lancieri di Firenze parcheggio Piscine

Dalle 10.30 alle 11.30 Scomigo Via Pastin Santin piazzola vicino sovrappasso autostradale

Raccolta domiciliare di verde e ramaglie

Il servizio è a pagamento previa sottoscrizione dell'apposito modulo presso l'ecosportello.

ZONA A

CALENDARIO ZONE GIALLA, VERDE, CELESTE, BLU, ARANCIO

Le raccolte hanno luogo il lunedì (tranne dove diversamente indicato) nelle seguenti giornate

febbraio	1 - 15	agosto	9 - 23
marzo	1 - 15 - 29	settembre	6 - 20
aprile	3 - 12 - 19 - 26	ottobre	4 - 18 - 30
maggio	3 - 10 - 17 - 24 - 31	novembre	15 - 29
giugno	14 - 28	dicembre	13 - 27
luglio	12 - 26		

ATTENZIONE: nel mese di gennaio il servizio non è attivo

ZONA B

CALENDARIO ZONE LILLA, MARRONE, ROSSA 1, ROSSA 2 + LE SEGUENTI VIE: via Lombardia, Vicolo della Crosetta, Via Piemonte, Via Sardegna, Via Sicilia, Via Toscana, Via Emilia, Via Calabria, Via Manin da civico 264 a 276

Le raccolte hanno luogo il lunedì (tranne dove diversamente indicato) nelle seguenti giornate

febbraio	8 - 22	agosto	2 - 16 - 30
marzo	8 - 22	settembre	13 - 27
aprile	3 - 12 - 19 - 26	ottobre	11 - 25
maggio	3 - 10 - 17 - 24 - 31	novembre	8 - 22
giugno	7 - 21	dicembre	6 - 20
luglio	5 - 19		

ATTENZIONE: nel mese di gennaio il servizio non è attivo

Ecocentro: guida ai servizi

Cos'è l'ecocentro e a cosa serve?

L'ecocentro è uno spazio dedicato alla raccolta di alcuni rifiuti che per dimensioni o tipologia non possono essere conferiti al servizio di raccolta "porta a porta" o stradale. Esso contribuisce a migliorare la raccolta differenziata e ad evitare l'abbandono selvaggio di rifiuti come ingombranti (mobili, materassi, ecc.) o RAEE (lavatrici, frigoriferi, ecc.) lungo le strade e nelle campagne. In questo luogo i rifiuti vengono raccolti in modo differenziato in attesa di essere trasferiti ai vari centri di recupero.

Chi può utilizzare questo servizio?

Possono utilizzare il Centro di Raccolta le utenze domestiche e non domestiche regolarmente registrate nel Comune in cui si trova la piazzola, salvo nei casi del CdR condivisi da più Comuni (intercomunali). Per accedervi è necessario esibire all'ingresso la tessera sanitoria e/o copia della fattura Savno nel caso di utenza domestica, copia della fattura Savno e/o apposito tesserino/pass fornito dall'Ecosportello nel caso di attività.

Cosa si può conferire presso l'ecocentro?

I rifiuti conferibili possono variare da Comune a Comune pertanto è opportuno consultare, prima di accedervi, il calendario delle raccolte o il sito internet di Savno. Per ogni giorno di apertura possono essere conferite le quantità massime indicate nella tabella sotto riportata. La valutazione della quantità conferibile è a discrezione insindacabile dell'addetto al ricevimento.

TIPOLOGIA DI RIFIUTO	POSSIBILITÀ DI CONFERIMENTO		QUANTITÀ MAX CONFERIBILE GIORNALIERA
	UTENZA DOMESTICA	UTENZA NON DOMESTICA	
Imballaggi in plastica	SI	SI	0,5 m ³
Vetro	SI	SI	0,5 m ³
Carta e cartone	SI	SI	0,5 m ³
Erba e ramaglie	SI	SI*	0,5 m ³
Legno	SI	SI	0,5 m ³
Metallo	SI	SI	0,5 m ³
Inerti	SI	NO	0,2 m ³
Ingombranti	SI	SI**	1,0 m ³
Plastica dura	SI	SI***	0,5 m ³
RAEE (apparecchiature elettriche ed elettroniche)	SI	NO****	1 pz
Neon e lampade a basso consumo	SI	NO	5 pz
Pneumatici	SI	NO	4 pz
Batterie al piombo	SI	NO	2 pz
Pile	SI	NO	10 pz
Farmaci	SI	NO	10 pz
T/F	SI	NO	10 pz
Cartucce stampanti	SI	NO	5 pz
Olio vegetale	SI	SI	10 lt
Olio minerale	SI	NO	5 lt
Indumenti (in buono stato)	SI	SI	10 pz
Contenitori di sostanze pericolose	SI	NO	10 pz
Bombolette spray	SI	NO	10 pz

*solo se derivanti da manutenzione del verde fatta in proprio sull'area di proprietà dell'utenza

**solo arredi d'ufficio

***non residui di lavorazione

****fanno eccezione per le aziende i RAEE non pericolosi assimilati agli urbani (come previsto dall'articolo 10 del Regolamento per la gestione integrata dei rifiuti urbani)

A prescindere dalla programmazione indicata in tabella, le utenze non domestiche devono effettuare la consegna del materiale nel rispetto di quanto previsto dall'art. 193, comma 5, del D. Lgs 152/2006, ovvero trasportando un massimo di 30 chilogrammi o 30 litri per conferimento

ATTENZIONE:

! Verifica sempre sul calendario Savno se la raccolta è attiva presso il tuo ecocentro di riferimento.

! Per i conferimenti straordinari quanto a tipologie e quantità devi fare richiesta compilando l'apposito modulo da ritirare presso l'ecosportello oppure scaricabile dal sito www.savnoservizi.it nella sezione download - modulistica ecocentri.

Per consentire le operazioni di chiusura e messa in sicurezza dei contenitori, l'ultimo accesso al Centro di raccolta è consentito entro i 15 minuti prima dell'orario di chiusura. In caso contrario verrà negato l'accesso alla struttura.

! sono state istituite nuove semplici direttive per il conferimento degli inerti:

1. Il cittadino dovrà compilare un'autocertificazione (da ritirare all'ecosportello o scaricabile dal sito www.savnoservizi.it nella sezione download - modulistica ecocentri) e potrà conferire tale materiale SOLO in presenza dell'operatore.
2. Le attività commerciali, invece, NON essendo autorizzate dalla vigente normativa allo smaltimento di tale rifiuto presso il Centro di Raccolta, dovranno contattare l'ufficio commerciale di Savno allo 0438.1711004 che saprà fornire la soluzione più adeguata alle necessità.

Come conferire i rifiuti

Porta i tuoi rifiuti già separati nelle diverse tipologie e ridotti di volume e colloca nei relativi contenitori secondo le indicazioni che ti fornirà il personale addetto presente all'interno del centro. Durante le operazioni di scarico, inoltre, cerca di occupare il minor spazio possibile su rampe e piattaforme e di lasciare pulita la zona di scarico.

ATTENZIONE:

- Segui sempre le indicazioni dei cartelli e del personale presente all'interno dell'Ecocentro;
- Non prendere rifiuti già presenti all'interno dell'Ecocentro;
- Non scaricare nei singoli contenitori rifiuti differenti da quelli previsti;
- Non lasciare materiale all'esterno dell'Ecocentro o all'esterno delle aree dedicate alla raccolta;
- Non sono accettati materiali provenienti da cantieri temporanei sia pure di piccola entità, ovvero derivanti da attività a domicilio, quali scarti di lavorazione di giardinieri, idraulici, imbianchini, elettricisti, imprese edili, ecc.

Norme di comportamento per la sicurezza:

- Qualora il peso del rifiuto non consenta la movimentazione in autonomia, si consiglia di recarsi al Centro di raccolta accompagnati;
- È preferibile accedere al Centro con calzature chiuse, con soles antiscivolo;
- Si consiglia di indossare guanti protettivi soprattutto per il conferimento di rifiuti pericolosi, abrasivi o taglienti;
- In ogni caso attenersi alle indicazioni di sicurezza presenti all'Ecocentro e alle disposizioni del personale di servizio.

Centro di raccolta Ecocentro - CARD

Il centro di raccolta si trova in Via Ca' di Villa - Campolongo - Conegliano

Per consentire le operazioni di chiusura e messa in sicurezza dei contenitori, l'ultimo accesso al Centro di raccolta è consentito **entro i 15 minuti prima dell'orario di chiusura. In caso contrario verrà negato l'accesso alla struttura.**

Orario

lunedì 14:00 – 17:00

martedì 08:00 – 12:00

mercoledì 08:00 – 12:00 e 14:00 – 17:00

giovedì 08:00 – 12:00

venerdì 08:00 – 12:00

sabato 08:00 – 12:00 e 14:00 – 17:00

Nelle giornate di sabato 2 gennaio e lunedì 16 agosto,
e il pomeriggio di sabato 3 aprile il Centro di Raccolta rimarrà chiuso per festività.

Materiali conferibili

carta e cartone, imballaggi in plastica, vetro, verde, ingombranti, legno, metallo, plastica dura, inerti, pneumatici, olio vegetale, olio minerale, accumulatori al piombo, pile, farmaci, contenitori T e/o F, toner, RAEE, indumenti usati, neon, lampadine a basso consumo, lampade fluorescenti.

Consultare alla sezione **Ecocentro: guida ai servizi** le regole di accesso al Centro di Raccolta e le quantità massime consentite per il conferimento dei materiali.

