



SAVNO
SERVIZI AMBIENTALI VENETO NORD ORIENTALE



COMUNE DI
CONEGLIANO
ZONA GIALLA

Eco Calendario

Che bella idea!

Scoperte e invenzioni
dal mondo a tutela
dell'ambiente

postatarget
magazine

MBPA/NE/0106/2017 - 09/11/2017
TESTATA SAVNOINFORMA

Posteitaliane

Inquadra il QR code
e aggiungi le raccolte
al tuo calendario!



GE NNAIO

Gennaio

Che bella idea!
Scoperte e invenzioni dal
mondo a tutela dell'ambiente

Impulsi sonori per
salvare i cetacei

Una delle minacce principali per le popolazioni di cetacei sono le reti da pesca in cui spesso rimangono impigliati poiché invisibili al loro sistema di ecolocazione. Pinger è un piccolo emettitore di impulsi sonori che viene attaccato alle reti per far sì che balene e delfini riescano a "percepire" gli insidiosi lacci da pesca.

2021

1	Ven	Maria Madre di Dio		
2	Sab	S. Basilio Vescovo		
3	Dom	S. Genoveffa		
4	Lun	S. Ermete	UMIDO	
5	Mar	S. Amelia		
6	Mer	Epifania di N.S.		☾
7	Gio	S. Luciano, S. Raimondo	UMIDO	
8	Ven	S. Massimo, S. Severino		
9	Sab	S. Giuliano Martire	CARTA	
10	Dom	S. Aldo Eremita		
11	Lun	S. Igino Papa	UMIDO	
12	Mar	S. Modesto M.	VETRO 2	
13	Mer	S. Ilario	PLASTICA/LATTINE	SECCO ●
14	Gio	S. Felice M., S. Bianca	UMIDO	
15	Ven	S. Mauro Abate		
16	Sab	S. Marcello Papa		
17	Dom	S. Antonio Abate		
18	Lun	S. Liberata	UMIDO	
19	Mar	S. Mario Martire		
20	Mer	S. Sebastiano	CARTA	☾
21	Gio	S. Agnese	UMIDO	
22	Ven	S. Vincenzo Martire		
23	Sab	S. Emerenziana		
24	Dom	S. Francesco di Sales		
25	Lun	Conversione di S. Paolo	UMIDO	
26	Mar	SS. Tito e Timoteo, S. Paola	VETRO 1	
27	Mer	S. Angela Merici	PLASTICA/LATTINE	SECCO
28	Gio	S. Tommaso D'aq., S. Valerio	UMIDO	○
29	Ven	S. Costanzo, S. Cesario		
30	Sab	S. Martina, S. Savina		
31	Dom	S. Giovanni Bosco		

Sabato 2 gennaio il Centro di Raccolta rimarrà chiuso per festività



Che bella idea!
Scoperte e invenzioni dal
mondo a tutela dell'ambiente

Nebbia: una nuvola di vapore

Come ridurre la quantità di acqua utilizzata durante la doccia? Trasformandola in... nebbia! Con il dispositivo Nebia, l'acqua viene "atomizzata", cioè trasformata in goccioline molto piccole tanto da sembrare una nebbia avvolgente che insieme ad altri getti alternati permette di lavarci normalmente, ma risparmiando il 70% dell'acqua rispetto alle docce tradizionali.

2021

1	Lun	S. Verdiana	UMIDO	
2	Mar	Pres. del Signore, Candelora		
3	Mer	S. Biagio, S. Oscar, S. Cinzia	CARTA	
4	Gio	S. Gilberto	UMIDO	☾
5	Ven	S. Agata		
6	Sab	S. Paolo Miki		
7	Dom	S. Teodoro Martire		
8	Lun	S. Girolamo Em.	UMIDO	
9	Mar	S. Apollonia	VETRO 2	
10	Mer	S. Arnaldo, S. Scolastica	PLASTICA/LATTINE	SECCO
11	Gio	S. Dante, B.V. di Lourdes	UMIDO	●
12	Ven	S. Eulalia		
13	Sab	S. Maura		
14	Dom	S. Valentino Martire, Festa Degli Innamorati		
15	Lun	S. Faustino	UMIDO	
16	Mar	S. Giuliana Vergine		
17	Mer	S. Donato Martire, Le Ceneri	CARTA	
18	Gio	S. Simone Vescovo	UMIDO	
19	Ven	S. Mansueto, S. Tullio		☾
20	Sab	S. Silvano, S. Eleuterio V.		
21	Dom	I di Quaresima		
22	Lun	S. Margherita	UMIDO	
23	Mar	S. Renzo	VETRO 1	
24	Mer	S. Edilberto Re, S. Mattia	PLASTICA/LATTINE	SECCO
25	Gio	S. Cesario, S. Vittorino	UMIDO	
26	Ven	S. Romeo		
27	Sab	S. Leandro		○
28	Dom	II di Quaresima		

Che bella idea!
Scoperte e invenzioni dal
mondo a tutela dell'ambiente

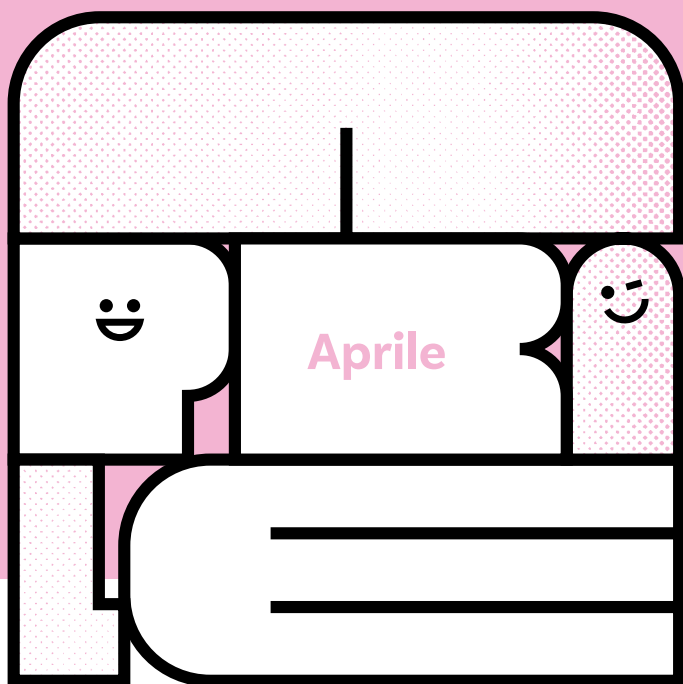


Scarpa da ginnastica

Lo sapevi che la tua vecchia sneaker può essere riciclata e trasformata in nuovi oggetti? Mentre la gomma della suola può diventare la pavimentazione anticaduta nei parchi giochi per i bambini oppure una pista di atletica; con la tomaia in canapa o poliestere si realizza l'interno dei palloni di basket e volley.

2021

1	Lun	S. Albino	UMIDO	
2	Mar	S. Basileo Martire		
3	Mer	S. Cunegonda	CARTA	
4	Gio	S. Casimiro, S. Lucio	UMIDO	
5	Ven	S. Adriano		
6	Sab	S. Giordano		☾
7	Dom	III di Quaresima		
8	Lun	S. Giovanni di Dio	UMIDO	
9	Mar	S. Francesca R.	VETRO 2	
10	Mer	S. Simplicio Papa	PLASTICA/LATTINE	SECCO
11	Gio	S. Costantino	UMIDO	
12	Ven	S. Massimiliano		
13	Sab	S. Arrigo, S. Eufrasia V.		●
14	Dom	IV di Quaresima		
15	Lun	S. Longino, S. Luisa	UMIDO	
16	Mar	S. Eriberto Vescovo		
17	Mer	S. Patrizio	CARTA	
18	Gio	S. Salvatore, S. Cirillo	UMIDO	
19	Ven	S. Giuseppe, Festa del Papà		
20	Sab	S. Alessandra Martire		
21	Dom	V di Quaresima		☾
22	Lun	S. Lea	UMIDO	
23	Mar	S. Turibio di M.	VETRO 1	
24	Mer	S. Romolo	PLASTICA/LATTINE	SECCO
25	Gio	Annunc. del Signore	UMIDO	
26	Ven	S. Teodoro, S. Romolo, S. Emanuele		
27	Sab	S. Augusto		
28	Dom	Le Palme		○
29	Lun	S. Secondo Martire	UMIDO	
30	Mar	S. Amedeo		
31	Mer	S. Beniamino Martire	CARTA	



Che bella idea!
Scoperte e invenzioni dal
mondo a tutela dell'ambiente

Dal bidone agli scaffali

I netturbini di uno dei distretti più popolosi di Ankara, in Turchia, dispiaciuti nel vedere libri gettati nella spazzatura, hanno iniziato a raccogliarli e ad allestire con essi una vera e propria biblioteca dei libri usati. Dal 2016 ad oggi hanno "salvato" dall'immondizia più di 25mila volumi.

2021

1	Gio	S. Ugo Vescovo	UMIDO	
2	Ven	S. Francesco di P.		
3	Sab	S. Riccardo Vescovo	UMIDO	
4	Dom	Pasqua di Resurrezione		●
5	Lun	Dell'Angelo		
6	Mar	S. Guglielmo, S. Diogene	VETRO 2	
7	Mer	S. Ermanno	PLASTICA/LATTINE	SECCO
8	Gio	S. Alberto Dionigi, S. Walter	UMIDO	
9	Ven	S. Maria Cleofe		
10	Sab	S. Terenzio Martire		
11	Dom	D. in Albis		
12	Lun	S. Giulio Papa	UMIDO	●
13	Mar	S. Martino Papa		
14	Mer	S. Abbondio	CARTA	
15	Gio	S. Annibale	UMIDO	
16	Ven	S. Lamberto		
17	Sab	S. Aniceto Papa		
18	Dom	S. Galdino Vescovo		
19	Lun	S. Ermogene Martire	UMIDO	
20	Mar	S. Adalgisa Vergine	VETRO 1	●
21	Mer	S. Anselmo, S. Silvio	PLASTICA/LATTINE	SECCO
22	Gio	S. Caio	UMIDO	
23	Ven	S. Giorgio Martire		
24	Sab	S. Fedele, S. Gastone		
25	Dom	S. Marco Evangelista, Anniv. Liberazione		
26	Lun	S. Cleto, S. Marcellino Mart.	UMIDO	
27	Mar	S. Zita		○
28	Mer	S. Valeria, S. Pietro Chanel	CARTA	
29	Gio	S. Caterina da Siena	UMIDO	
30	Ven	S. Pio V Papa, S. Mariano		

Il pomeriggio di sabato 3 aprile il Centro di Raccolta rimarrà chiuso per festività

Che bella idea!
Scoperte e invenzioni dal
mondo a tutela dell'ambiente

Micro zaini per
seguire gli sciame

Per analizzare come malattie, inquinamento, dieta e agenti atmosferici influenzino la capacità di spostamento e di impollinare delle api, sono stati progettati minuscoli sensori da applicare sul dorso degli animaletti, come un microzaino. I dati raccolti vengono elaborati in un modello tridimensionale, per capire come le api si sono mosse e come intervenire in loro aiuto.

Maggio

2021

1 Sab	San Giuseppe Art., Festa del Lavoro		
2 Dom	S. Cesare, S. Atanasio		
3 Lun	S. Filippo, S. Giacomo	UMIDO	☾
4 Mar	S. Silvano, S. Nereo	VETRO 2	
5 Mer	S. Pellegrino Martire	PLASTICA/LATTINE	SECCO
6 Gio	S. Giuditta Martire	UMIDO	
7 Ven	S. Flavia, S. Fulvio		
8 Sab	S. Desiderato, S. Vittore M.		
9 Dom	S. Gregorio V., S. E. Duilio, Festa della Mamma		
10 Lun	S. Antonino, S. Cataldo	UMIDO	
11 Mar	S. Fabio Martire		●
12 Mer	S. Rossana	CARTA	
13 Gio	S. Emma	UMIDO	
14 Ven	S. Mattia Ap.		
15 Sab	S. Torquato, S. Achille		
16 Dom	Ascensione del Signore		
17 Lun	S. Pasquale Conf.	UMIDO	
18 Mar	S. Giovanni I Papa	VETRO 1	
19 Mer	S. Pietro di M.	PLASTICA/LATTINE	SECCO ☾
20 Gio	S. Bernardino da S.	UMIDO	
21 Ven	S. Vittorio Martire		
22 Sab	S. Rita da Cascia		
23 Dom	Pentecoste		
24 Lun	B.V. Maria Ausiliatrice	UMIDO	
25 Mar	S. Beda Conf., S. Urbano		
26 Mer	S. Filippo Neri	CARTA	○
27 Gio	S. Agostino	UMIDO	
28 Ven	S. Emilio M., S. Ercole		
29 Sab	S. Massimino Vescovo		
30 Dom	SS. Trinità		
31 Lun	Visitaz. B.M.V.	UMIDO	

Che bella idea!
Scoperte e invenzioni dal
mondo a tutela dell'ambiente

La molecola che può
immagazzinare l'energia
del sole... per 18 anni!

Un team di scienziati svedesi ha scoperto una nuova molecola fatta di carbonio, idrogeno e azoto capace di conservare l'energia del sole sotto forma liquida anche per anni. La tecnologia MOST (Molecular Solar Thermal Energy Storage) troverebbe impiego nelle case consentendo di accumulare il calore prodotto dal sole in estate per poterlo poi utilizzare... durante l'inverno! Geniale!

GIUGNO

Giugno

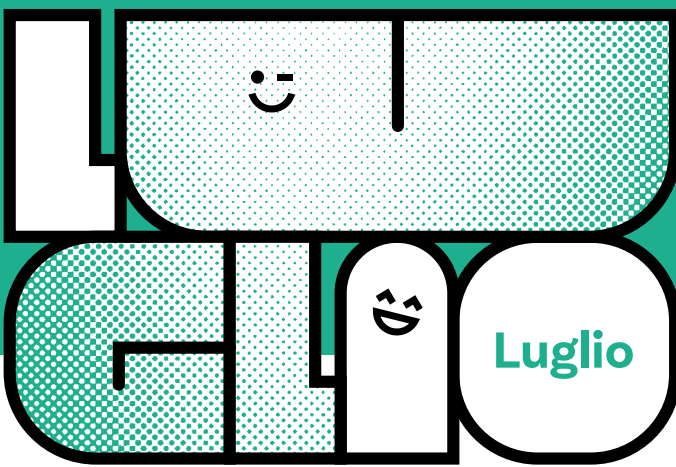
2021

1 Mar	S. Giustino Martire	VETRO 2	
2 Mer	Festa della Repubblica, S. Marcellino		☾
3 Gio	S. Carlo L. List	UMIDO	
4 Ven	S. Quirino Vescovo		
5 Sab	S. Bonifacio Vescovo	PLASTICA/LATTINE	SECCO
6 Dom	Corpus Domini		
7 Lun	S. Roberto Vescovo	UMIDO	
8 Mar	S. Medardo Vescovo		
9 Mer	S. Primo, S. Efrem	CARTA	
10 Gio	S. Diana, S. Marcella	UMIDO	●
11 Ven	S. Barnaba Ap.		
12 Sab	S. Guido, S. Onofrio		
13 Dom	S. Antonio da P.		
14 Lun	S. Eliseo	UMIDO	
15 Mar	S. Germana, S. Vito	VETRO 1	
16 Mer	S. Aureliano	PLASTICA/LATTINE	SECCO
17 Gio	S. Gregorio B., S. Adolfo	UMIDO	
18 Ven	S. Marina		☾
19 Sab	S. Gervasio, S. Romualdo Ab.		
20 Dom	S. Silverio Papa, S. Ettore		
21 Lun	S. Luigi Gonzaga	UMIDO	
22 Mar	S. Paolino da Nola		
23 Mer	S. Lanfranco Vescovo	CARTA	
24 Gio	Nativ. S. Giovanni B.	UMIDO	○
25 Ven	S. Guglielmo Ab.		
26 Sab	S. Vigilio Vescovo		
27 Dom	S. Cirillo d'Aless.		
28 Lun	S. Attilio	UMIDO	
29 Mar	SS. Pietro e Paolo	VETRO 2	
30 Mer	SS. Primi Martiri	PLASTICA/LATTINE	SECCO

Che bella idea!
Scoperte e invenzioni dal
mondo a tutela dell'ambiente

Medaglia d'oro... per le medaglie!

Le medaglie per le prossime Olimpiadi di Tokyo sono state completamente realizzate con materiali riciclati donati dai cittadini giapponesi: le 5mila medaglie che verranno conferite agli atleti sono state realizzate recuperando i metalli da 5 milioni di smartphone e 50 mila tonnellate di rifiuti elettronici dismessi.



2021

1	Gio	S. Teobaldo Erem.	UMIDO	☾
2	Ven	S. Ottone		
3	Sab	S. Tommaso Ap.		
4	Dom	S. Elisabetta, S. Rossella		
5	Lun	S. Antonio M.Z.	UMIDO	
6	Mar	S. Maria Goretti		
7	Mer	S. Edda, S. Claudio	CARTA	
8	Gio	S. Adriano, S. Priscilla	UMIDO	
9	Ven	S. Armando, S. Letizia		
10	Sab	S. Felicità, S. Silvana		●
11	Dom	S. Benedetto, S. Olga, S. Fabrizio		
12	Lun	S. Fortunato Martire	UMIDO	
13	Mar	S. Enrico Imp.	VETRO 1	
14	Mer	S. Camillo De Lellis	PLASTICA/LATTINE	SECCO
15	Gio	S. Bonaventura	UMIDO	
16	Ven	N.S. del Carmelo		
17	Sab	S. Alessio Conf.		☾
18	Dom	S. Calogero, S. Federico V.		
19	Lun	S. Giusta, S. Simmaco	UMIDO	
20	Mar	S. Elia Prof., S. Margherita		
21	Mer	S. Lorenzo da B.	CARTA	
22	Gio	S. Maria Maddalena	UMIDO	
23	Ven	S. Brigida		
24	Sab	S. Cristina		○
25	Dom	S. Giacomo Ap.		
26	Lun	SS. Anna e Gioacchino	UMIDO	
27	Mar	S. Lilliana, S. Aurelio	VETRO 2	
28	Mer	S. Nazario, S. Innocenzo	PLASTICA/LATTINE	SECCO
29	Gio	S. Marta	UMIDO	
30	Ven	S. Pietro Crisologo		
31	Sab	S. Ignazio di L.		☾



Che bella idea!
Scoperte e invenzioni dal
mondo a tutela dell'ambiente

Il cemento mangia-smog

Ingegneri italiani hanno brevettato un cemento speciale che contiene un principio attivo in grado di neutralizzare gli agenti inquinanti purificando l'aria. Un'invenzione utile in luoghi di difficile ventilazione come tunnel e gallerie in quanto una superficie di 1000 mq di questo prodotto è in grado di assorbire tanta CO₂ quanto una foresta di 100 caducifoglie.

2021

1	Dom	S. Alfonso			
2	Lun	S. Eusebio, S. Gustavo	UMIDO		
3	Mar	S. Lidia			
4	Mer	S. Nicodemo, S. Giovanni M.V.	CARTA		
5	Gio	S. Osvaldo	UMIDO		
6	Ven	Trasfiguraz. N.S.			
7	Sab	S. Gaetano da T.			
8	Dom	S. Domenico Conf.			●
9	Lun	S. Romano, S. Fermo	UMIDO		
10	Mar	S. Lorenzo Martire	VETRO 1		
11	Mer	S. Chiara	PLASTICA/LATTINE	SECCO	
12	Gio	S. Giuliano	UMIDO		
13	Ven	S. Ippolito, S. Ponziano			
14	Sab	S. Alfredo			
15	Dom	Assunzione Maria Vergine			◐
16	Lun	S. Stefano, S. Rocco	UMIDO		
17	Mar	S. Giacinto Confessore			
18	Mer	S. Elena Imp.	CARTA		
19	Gio	S. Ludovico, S. Italo	UMIDO		
20	Ven	S. Bernardo Abate			
21	Sab	S. Pio X			
22	Dom	S. Maria Regina			○
23	Lun	S. Rosa da Lima, S. Manlio	UMIDO		
24	Mar	S. Bartolomeo Ap.	VETRO 2		
25	Mer	S. Ludovico	PLASTICA/LATTINE	SECCO	
26	Gio	S. Alessandro Martire	UMIDO		
27	Ven	S. Monica, S. Anita			
28	Sab	S. Agostino			
29	Dom	Martirio S. Giovanni B.			
30	Lun	S. Faustina, S. Tecla	UMIDO		◐
31	Mar	S. Aristide Martire			

Lunedì 16 agosto il Centro di Raccolta rimarrà chiuso per festività

SETTEMBRE

Settembre

Che bella idea!
Scoperte e invenzioni dal mondo a tutela dell'ambiente

Pelikan

Pelikan (progetto 100% italiano) è una barca speciale ideata per la pulizia degli specchi acquei chiusi o semi-chiusi come i porti. Sulla parte anteriore Pelikan presenta una coppia di "chele" le quali, aprendosi, fanno confluire acqua, rifiuti ed olii galleggianti all'interno di un serbatoio

2021

1	Mer	S. Egidio Abate	CARTA	
2	Gio	S. Elpidio Vescovo	UMIDO	
3	Ven	S. Gregorio M., S. Marino		
4	Sab	S. Rosalia		
5	Dom	S. Vittorino Vescovo		
6	Lun	S. Petronio, S. Umberto	UMIDO	
7	Mar	S. Regina	VETRO 1	●
8	Mer	Nativ. B.V. Maria	PLASTICA/LATTINE	SECCO
9	Gio	S. Sergio Papa, S. Gorgonio	UMIDO	
10	Ven	S. Nicola da Tol., S. Pulcheria		
11	Sab	S. Diomede Martire		
12	Dom	SS. Nome di Maria, S. Guido		
13	Lun	S. Maurilio, S. Giovanni Cris.	UMIDO	●
14	Mar	Esaltaz. S. Croce		
15	Mer	B.V. Addolorata	CARTA	
16	Gio	S. Cornelio e Cipriano	UMIDO	
17	Ven	S. Roberto B.		
18	Sab	S. Sofia M.		
19	Dom	S. Gennaro Vescovo		
20	Lun	S. Eustachio, S. Candida	UMIDO	
21	Mar	S. Matteo Apostolo	VETRO 2	○
22	Mer	S. Maurizio Martire	PLASTICA/LATTINE	SECCO
23	Gio	S. Pio da Pietrelcina	UMIDO	
24	Ven	S. Pacifico Conf.		
25	Sab	S. Aurelia		
26	Dom	SS. Cosimo e Damiano		
27	Lun	S. Vincenzo De P.	UMIDO	
28	Mar	S. Venceslao Martire		
29	Mer	SS. Michele, Gabriele e Raffaele	CARTA	●
30	Gio	S. Girolamo Dottore	UMIDO	

TRATTAMENTO

Ottobre

BRIDGE

Che bella idea!
Scoperte e invenzioni dal
mondo a tutela dell'ambiente

Strade solari

In Olanda ed in Francia si stanno testando autostrade, strade e piste ciclabili ricoperte di celle fotovoltaiche. Si tratta di pannelli carrabili ed iper-resistenti in grado di trasformare le distese di asfalto in enormi generatori di energia.

2021

1	Ven	S. Teresa del B.G.			
2	Sab	SS. Angeli Custodi, Festa dei Nonni			
3	Dom	S. Gerardo Ab.			
4	Lun	S. Francesco d'Assisi	UMIDO		
5	Mar	S. Placido Martire	VETRO 1		
6	Mer	S. Bruno Ab.	PLASTICA/LATTINE	SECCO	●
7	Gio	N.S. del Rosario	UMIDO		
8	Ven	S. Pelagia, S. Reparata			
9	Sab	S. Dionigi, S. Ferruccio			
10	Dom	S. Daniele M.			
11	Lun	S. Firmino Vescovo	UMIDO		
12	Mar	S. Serafino Capp.			
13	Mer	S. Edoardo Re	CARTA		◐
14	Gio	S. Callisto I Papa	UMIDO		
15	Ven	S. Teresa d'Avila			
16	Sab	S. Edvige, S. Margherita A., S. Gallo			
17	Dom	S. Ignazio d'A., S. Rodolfo			
18	Lun	S. Luca Evang.	UMIDO		
19	Mar	S. Isacco M., S. Laura	VETRO 2		
20	Mer	S. Irene	PLASTICA/LATTINE	SECCO	○
21	Gio	S. Orsola	UMIDO		
22	Ven	S. Donato Vescovo			
23	Sab	S. Giovanni da C.			
24	Dom	S. Antonio M.C.			
25	Lun	S. Crispino, S. Daria	UMIDO		
26	Mar	S. Evaristo Papa			
27	Mer	S. Fiorenzo Vescovo	CARTA		
28	Gio	S. Simone	UMIDO		◐
29	Ven	S. Ermelinda, S. Massimiliano			
30	Sab	S. Germano Vescovo	UMIDO		
31	Dom	S. Lucilla, S. Quintino			

NOVEMBRE

Novembre

Che bella idea!
Scoperte e invenzioni dal
mondo a tutela dell'ambiente

White goat

White Goat è una bizzarra macchina inventata in Giappone che trasforma fogli di carta da buttare in... rotoli di carta igienica! Con 40 fogli in formato A4 e 30 minuti è possibile avere un rotolo di carta igienica pronto per l'uso!

2021

1 Lun	Tutti i Santi		
2 Mar	Commemoraz. defunti	VETRO 1	
3 Mer	S. Martino, S. Silvia	PLASTICA/LATTINE	SECCO
4 Gio	S. Carlo Borromeo	UMIDO	●
5 Ven	S. Zaccaria Prof.		
6 Sab	S. Leonardo Abate		
7 Dom	S. Ernesto Abate		
8 Lun	S. Goffredo Vescovo	UMIDO	
9 Mar	S. Oreste, S. Ornella		
10 Mer	S. Leone Magno	CARTA	
11 Gio	S. Martino di Tours	UMIDO	◐
12 Ven	S. Renato M., S. Elsa		
13 Sab	S. Diego, S. Omobono		
14 Dom	S. Giocondo Vescovo		
15 Lun	S. Alberto M., S. Arturo	UMIDO	
16 Mar	S. Margherita di S.	VETRO 2	
17 Mer	S. Elisabetta	PLASTICA/LATTINE	SECCO
18 Gio	S. Oddone Ab.	UMIDO	
19 Ven	S. Fausto Martire		○
20 Sab	S. Benigno		
21 Dom	Presentaz. B.V. Maria		
22 Lun	S. Cecilia V.	UMIDO	
23 Mar	S. Clemente Papa		
24 Mer	Cristo Re e S. Flora	CARTA	
25 Gio	S. Caterina d'Aless.	UMIDO	
26 Ven	S. Corrado Vescovo		
27 Sab	S. Massimo, S. Virgilio		◑
28 Dom	I d'Avvento, S. Giacomo Franc.		
29 Lun	S. Saturnino Martire	UMIDO	
30 Mar	S. Andrea Ap., S. Duccio	VETRO 1	



Che bella idea!
Scoperte e invenzioni dal
mondo a tutela dell'ambiente

Plastica all'aroma di montagna

Ricercatori inglesi hanno scoperto che si può produrre plastica dal pinene, la molecola che dona al pino il suo inconfondibile profumo. Il materiale plastico viene prodotto con gli aghi di pino scartati dall'industria della carta, all'insegna della sostenibilità e del riciclo. La plastica profumerà di bosco?

2021

1 Mer	S. Ansano	PLASTICA/LATTINE	SECCO
2 Gio	S. Bibiana, S. Savino	UMIDO	
3 Ven	S. Francesco Saverio		
4 Sab	S. Barbara, S. Giovanni dam.		●
5 Dom	II d'Avvento, S. Giulio M.		
6 Lun	S. Nicola Vescovo	UMIDO	
7 Mar	S. Ambrogio Vescovo		
8 Mer	Immacolata Concezione		
9 Gio	S. Siro	UMIDO	
10 Ven	N.S. di Loreto		
11 Sab	S. Damaso Papa	CARTA	◐
12 Dom	III d'Avvento, S. Giovanna F.		
13 Lun	S. Lucia V.	UMIDO	
14 Mar	S. Giovanni D.Cr., S. Pompeo	VETRO 2	
15 Mer	S. Valeriano	PLASTICA/LATTINE	SECCO
16 Gio	S. Albina	UMIDO	
17 Ven	S. Lazzaro		
18 Sab	S. Graziano Vescovo		
19 Dom	IV d'Avvento, S. Fausta, S. Dario		○
20 Lun	S. Liberato Martire	UMIDO	
21 Mar	S. Pietro Canisio		
22 Mer	S. Francesca Cabrini	CARTA	
23 Gio	S. Giovanni da K., S. Vittoria	UMIDO	
24 Ven	S. Delfino		
25 Sab	Natale del Signore		
26 Dom	S. Stefano Protom.		
27 Lun	S. Giovanni Ap.	UMIDO	◐
28 Mar	SS. Innocenti Martiri	VETRO 1	
29 Mer	S. Tommaso Becket	PLASTICA/LATTINE	SECCO
30 Gio	S. Eugenio V., S. Ruggero	UMIDO	
31 Ven	S. Silvestro Papa		

Umido



SÌ Scarti di cucina, alimenti avariati o scaduti, gusci d'uovo, gusci di cozze, scarti di frutta o verdura, fondi di caffè, filtri di the, fiori recisi, cenere spenta di caminetti, tovaglioli di carta usati, foglie e rametti sminuzzati, lettiere di piccoli animali non sintetiche e compostabili, imballaggi in mater-bi, stoviglie e posate compostabili.

NO Vetro, alluminio, carta e plastica, pannolini, assorbenti, rifiuti tossici e/o nocivi, stracci anche se bagnati, vaschette per alimenti o barattoli.

Raccolta porta a porta

Il rifiuto umido va conferito in sacchetti compostabili nel bidoncino marrone (o verde). Il bidone deve essere esposto la sera prima del giorno di raccolta. I sacchetti devono essere chiusi. Chi ne ha la possibilità può effettuare il compostaggio domestico.

Imballaggi in plastica



SÌ Imballaggi in plastica (sigla PE-PET-PP e PS): bottiglie, borsette, buste e sacchetti per alimenti in genere (riso, pasta...), vaschette per alimenti, contenitori per liquidi come shampoo, detersivi, detersivi, vasetti per yogurt, film e pellicole per imballaggi (cellophane, nylon), contenitori in polistirolo (sigla PS) come per esempio quelli della carne, del formaggio ecc, cassette in plastica per frutta e verdura, imballaggi poliaccoppiati a base plastica (es. pacchetto di caffè, surgelati, snack, ecc), piatti e bicchieri monouso in plastica, grucce appendiabiti se acquistate insieme all'abito.

NO Posate in plastica, sedie e tavolini, giocattoli e oggetti vari in plastica, cd, musicassette e videocassette, cavi elettrici, canne per l'irrigazione, sacchetti freezer.

Raccolta porta a porta

La plastica va conferita assieme alle lattine nell'apposito sacchetto azzurro. Una volta terminato, il set di sacchetti per la raccolta di plastica e lattine va ritirato presso l'ecosportello. Non verranno raccolti rifiuti conferiti in sacchi non conformi. I rifiuti vanno gettati puliti e privi di residui.

Lattine



SÌ Lattine in alluminio (AL o ALU), scatolette in metallo (ACC) (per pelati, tonno...), tubetti metallici vuoti, fogli e vaschette in alluminio, tappi a corona, chiusure metalliche per vasetti, posate in acciaio, utensili di piccole dimensioni (chiodi, pinze, chiavi inglesi...), bombolette spray completamente svuotate (panna montata, lacche per capelli, deodoranti, schiume da barba ecc).

NO Bombole di gas, recipienti di gas tecnici, RAEE o parti di essi, pile e batterie, accendini o accendigas, imballaggi di materiale esplosivo, rifiuti ospedalieri.

Raccolta porta a porta

Le lattine vanno conferite assieme alla plastica nell'apposito sacchetto azzurro. Una volta terminato, il set di sacchetti per la raccolta di plastica e lattine va ritirato presso l'ecosportello. Non verranno raccolti rifiuti conferiti in sacchi non conformi. I rifiuti vanno gettati puliti e privi di residui.

Carta, Cartone e Tetrapak



SÌ Giornali, riviste, fumetti, stampa commerciale (depliant e pieghevoli pubblicitari), sacchetti per pane o frutta puliti, fogli di carta di ogni tipo e dimensione (dal poster al post-it), imballaggi in cartone e cartoncino (scatole di pasta, riso, uova, detersivi, scarpe, ecc.), contenitori tetrapak lavati e ridotti di volume (latte, succhi, vino, panna, ecc.), imballaggi poliaccoppiati a base carta (pacchetto biscotti, surrogati pane, ecc, fatti esternamente di carta - si riconosce strappando la confezione - e rivestiti in argento all'interno), salviette e asciugamani, gratta e vinci, biglietti dei mezzi di trasporto.

NO Carte oleate (quelle dei salumi), carte sintetiche (ovvero non cellulose), carte per decorazione, carta adesiva, ecc), carta forno, carta unta o sporca, carta carbone, carta vetrata, nylon, cellophane, moduli continui di etichette.

Raccolta porta a porta

La carta va conferita nell'apposito contenitore giallo senza sacchetti. Il bidone deve essere esposto la sera prima del giorno di raccolta. I cartoni vanno conferiti piegati e pressati nel bidone. Togliere tutte le parti adesive, in plastica o metalliche (es. le spirali sui quaderni). È attivo per le aziende un servizio di raccolta a domicilio dei cartoni commerciali. Per info e adesioni contattare lo 0438 1711060

Vetro



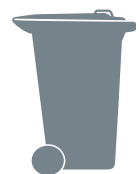
SÌ Bottiglie di vetro, bicchieri di vetro, vasetti di vetro anche se rotti.

NO Specchi, ceramica e porcellana, tutti i tipi di lampadine, neon, pyrex e cristallo.

Raccolta Porta a porta

Il vetro va conferito nell'apposito bidone verde (o blu) senza sacchetti. Il bidone deve essere esposto la sera prima del giorno di raccolta. Se necessario sciacqua bottiglie e vasetti prima di gettarli, soprattutto se contengono conserve e oli.

Secco



SÌ Lampadine a incandescenza, assorbenti, calze di nylon, carta carbone, carta oleata (es. quella dei salumi), cassette audio e video, compact disc e floppy disc, cocci di ceramica e terracotta, posate in plastica, polveri dell'aspirapolvere, oggetti in plastica e gomma (giocattoli, penne, accendini...), stracci e tessuti, sacchetti freezer, fazzoletti di carta (solo in emergenza sanitaria), mascherine, guanti e dispositivi di protezione individuale.

NO Rifiuti riciclabili (vetro, alluminio, carta e plastica), rifiuti tossici e/o nocivi, oggetti voluminosi, contenitori tetrapak (latte, succhi, vino, panna...), imballaggi poliaccoppiati a base carta e a base plastica (es. pacchetto di caffè, surgelati, pacchetto biscotti, surrogati pane, ecc.), lampadine a basso consumo e neon, piatti e bicchieri monouso in plastica, grucce appendiabiti.

Raccolta porta a porta

Il rifiuto secco va conferito in sacchetti nel bidone grigio. Il bidone deve essere esposto la sera prima del giorno di raccolta. Esporre il contenitore per la raccolta del secco solo quando è pieno.

Ingombranti

SÌ Oggetti voluminosi e rifiuti ingombranti di uso domestico non riciclabili che, per dimensioni eccessive, non possono essere conferiti nel sacchetto del secco (ad esempio poltrone, materassi...).

NO Residui di ristrutturazione e macerie, inerti, elettrodomestici.

Ecocentro

I rifiuti ingombranti vanno conferiti all'ecocentro oppure tramite servizio a domicilio su prenotazione al numero 0438 1711060. I sacchi voluminosi di rifiuto secco non sono considerati ingombranti. È vietato abbandonare rifiuti sul territorio.

Pile e farmaci



SÌ Pile a stilo (per torce, radio, ...), pile a bottone (per orologi, calcolatrici...), pile rettangolari, batterie. Medicinali scaduti e inservibili, fiale per iniezione.

NO Batterie per auto (vanno conferite a parte all'ecocentro), cosmetici, smalto per unghie, siringhe.

Contenitori territoriali e/o Ecocentro

Le pile vanno conferite nell'apposito contenitore presso i negozi di elettrodomestici, i supermercati oppure all'ecocentro. I farmaci vanno privati degli imballaggi di cartone e vanno conferiti nei contenitori presso le farmacie e/o l'ecocentro se previsto. Non inserire siringhe e t/f. Non buttare l'intera confezione!

Verde e ramaglie

SÌ Sfalci d'erba, fiori recisi, ramaglie, piante senza terra, potature di alberi e siepi legate a fascine, residui vegetali da pulizia dell'orto.

NO Terra, sassi, scarti edilizi, vasi e cassette di plastica per piante, scarti vegetali provenienti da florovivaismo professionale.

Ecocentro

Il rifiuto verde va conferito all'ecocentro oppure tramite servizio a domicilio previa convenzione a pagamento presso l'ecosportello.

Contenitori etichettati T/F

SÌ Contenitori vuoti riportanti i simboli di pericolosità come ad esempio: bombolette spray con il simbolo "fiamma", contenitori con il simbolo "teschio" (barattoli vuoti di acetone, smacchiatori, isolanti, solventi, insetticidi, diserbanti, vernici) ecc.

NO Plastica, vetro, alluminio non indicanti i simboli di pericolosità.

Contenitori territoriali e/o Ecocentro

Questi rifiuti vanno conferiti, a seconda del Comune, negli appositi contenitori stradali oppure presso l'ecocentro se previsto. Non inserire siringhe.

N.B.: I prodotti con la scritta "irritante" come la candeggina o altri detersivi per la casa una volta sciacquati possono essere conferiti con la plastica.

Simboli di pericolosità



Prodotto infiammabile



Prodotto tossico



Prodotto pericoloso per l'ambiente



Prodotto corrosivo



Prodotto irritante o nocivo

RAEE

SÌ Grandi elettrodomestici (es. frigoriferi, lavatrici, lavastoviglie, forni, ecc.), piccoli elettrodomestici (aspirapolvere, ferro da stiro, tostapane, friggitorici, frullatori, asciugacapelli, rasoi elettrici, sveglie, bilance, ecc.), apparecchiature informatiche per le comunicazioni (computer - unità centrale, mouse, schermo e tastiera inclusi - stampanti, calcolatrici, telefoni cellulari, ecc.), apparecchiature di consumo (radio, televisori, videoregistratori, ecc.), apparecchiature di illuminazione (tubi fluorescenti -neon-, lampadine a basso consumo, ecc.), utensili elettrici ed elettronici (trapani, seghe, strumenti per inchiodare o avvitare, attrezzi tosaerba o per altre attività di giardinaggio, ecc), giocattoli ed apparecchiature per il tempo libero e lo sport (treni elettrici e auto giocattolo, videogiochi, ecc.).

NO Cavi elettrici, lampadine a incandescenza, ingombranti.

Ecocentro

I RAEE vanno conferiti all'ecocentro oppure tramite servizio a domicilio su prenotazione al numero 0438 1711060.

Riconoscere un RAEE è semplice: per legge tutte le apparecchiature che rientrano in questa categoria riportano in modo chiaro, visibile ed indelebile, il simbolo:



Come esporre i contenitori

- 1) L'esposizione dei contenitori/sacchetti per la raccolta porta a porta della frazione secca non riciclabile, umida, carta e plastica/lattine deve avvenire **su suolo pubblico in corrispondenza della propria attività/abitazione**.
- 2) I contenitori/sacchetti devono essere posti **in maniera ordinata e non devono costituire intralcio** e/o pericolo per il transito dei pedoni, cicli ed automezzi.
- 3) I contenitori/sacchetti devono essere **esposti la sera prima** del giorno riportato nel calendario di raccolta e **ritirati al più presto dopo lo svuotamento, entro le ore 24.00 della giornata di raccolta per ridurre l'intralcio alla circolazione e migliorare il decoro urbano**.

SI RACCOMANDA DI ESPORRE I BIDONI CARRELLATI CON LE RUOTE VERSO L'ESTERNO PER AGEVOLARE LA PRESA DA PARTE DELL'OPERATORE

Si ricorda che è obbligatorio utilizzare i contenitori/sacchetti in dotazione assegnati da SAVNO.

I bidoni del riciclabile devono essere esposti possibilmente pieni e con il coperchio chiuso, senza sacchi all'esterno. Il bidone del secco va esposto soltanto quando pieno.



ATTENZIONE: per segnalare errori nei conferimenti e migliorare la qualità della raccolta operatori ed ecovigili applicano sui contenitori:

• Un cartellino giallo per indicare:

- Se hai commesso errori nel conferimento dei rifiuti (es. rifiuti in plastica nella carta)
- Se hai utilizzato un contenitore non conforme (es. sacchetto diverso da quelli dati in dotazione da Savno)
- Se hai sbagliato giorno di esposizione del bidone
- Se il contenitore è troppo pesante
- Se il tuo contenitore è privo di codice identificativo
- Se hai conferito rifiuti fuori dai contenitori



• Un cartellino rosso per indicare la necessità di sostituire i contenitori in dotazione



DIFFERENZIA IL TUO BIDONE!

Se abiti in condominio o per ragioni di spazio esponi il tuo contenitore accanto a quello dei vicini, distinguilo con un nastro o una reggetta colorata, evitando pennarelli indelebili o adesivi che potrebbero danneggiare in modo permanente il bidone. Potrai così distinguerlo da quello degli altri ed evitare spiacevoli scambi

Contatti utili

ECOSPORTELLO

Via Maggiore Giovanni Piovesana 158/B - Conegliano

Telefono: 0438 1711060

Fax: 0438 418571

Orario di apertura:

Lunedì: 09:00 - 13:00

Martedì: 09:00 - 13:00

Mercoledì: 09:00 - 13:00 e 14:00 - 18:00

Giovedì: 14:00 - 18:00

Venerdì: 09:00 - 13:00

Causa emergenza sanitaria gli sportelli ricevono solo previo appuntamento telefonico, anche per il ritiro dei sacchetti.

UFFICI

0438 1711001 per info o segnalazioni sul servizio di raccolta

800 098288 numero verde gratuito (anche da cellulare) dal lunedì al venerdì dalle 9:00 alle 12:30; martedì, mercoledì e giovedì dalle 9:00 alle 12:30 e dalle 14:30 alle 17:00

0438 1711003 per info sulla tariffa rifiuti

Fax: 0438 420008

Altri numeri utili su www.savnoservizi.it alla pagina contatti

Zone raccolta domiciliare del vetro

ZONA 1:

Via G. Amendola
Via F.lli Bandiera
Via C. Battisti
Via Borgo Porta
Via B. Buozzi
Via Calabria
Via della Crosetta
Via Emilia
Viale Istria
dalla rotonda di via Battisti/via Pittoni alla rotonda di via Vital
Via A. Lamarmora
Via Liguria
Via Lombardia

Via Maestri del Lavoro
Via G. Mameli
Via D. Manin
dal civico 1 al 276 pari e dispari
Via G. Michieli
Via G. Oberdan
Via B.A. Padovan
Via Piemonte

Via I. Pittoni
dal civico 16 al civico 38 "pari"; dal civico 9 al civico 79 "dispari"
Via G. Rossini
Via del Ruio
Via S. Giovanni Bosco
inizio: incrocio con via A. Vital; fine: sottopassaggio Statale direzione Campolongo.
Via Sardegna
Via L. Settembrini

Via Sicilia
Via G. Sinopoli
Viale Italia
dal Torrente Ferrera in direzione Pordenone fino all'incrocio con via Vital
Via Toscana
Via G. Verdi
inizio: sottopassaggio ferroviario
Via A. Vital
da SS13 incrocio con viale Istria lato sx

ZONA 2:

Via Abruzzi
Via V. Alfieri
Via F. A. Armellini
Via N. Bixio
Via L. Da Ponte
Via A. Dal Vera
Via F. Filzi
Via Fiume
Via G. Gallina
Via C. Goldoni
Via G. Gozzi
Via A. Gramsci
Via dell' Industria

Viale Istria
dalla rotonda di via Vital a via M. Piovesana
Via del Lavoro
Via Martiri della Libertà
Via P. Maset
Via G. Matteotti
Via G. Minzoni
Via Molise
Via L. Murialdo
Via D. Nicodemi
Via G. Parini

Via Maggiore G. Piovesana
Via A. Piutti
Piazzale S. Antonio
Via S. Giuseppe
Inizio: incrocio con via G. Matteotti; fine: incrocio con viale Italia direzione Campolongo
Via N. Sauro
Via Stadio

Viale Italia
dall'incrocio con via Vital verso Pordenone fino al confine comunale
Via G. Tonon
Via A. Vital
da SS13 incrocio con viale Istria lato dx
Via dei Zoppas
inizio: incrocio con via M. Piovesana; fine: sottopassaggio ferroviario.

Servizio integrativo gratuito di raccolta verde e ramaglie

DA APRILE A DICEMBRE DALLE 6.30 ALLE 11.30

VIA DON BENEDETTI - Z. I. CAMPIDUI

mercoledì	7 aprile 2021
mercoledì	21 aprile 2021
mercoledì	5 maggio 2021
mercoledì	19 maggio 2021
mercoledì	16 giugno 2021
mercoledì	30 giugno 2021
mercoledì	14 luglio 2021
mercoledì	28 luglio 2021
mercoledì	11 agosto 2021
mercoledì	25 agosto 2021
mercoledì	8 settembre 2021
mercoledì	22 settembre 2021
mercoledì	6 ottobre 2021
mercoledì	20 ottobre 2021
mercoledì	3 novembre 2021
mercoledì	17 novembre 2021
mercoledì	1 dicembre 2021
mercoledì	15 dicembre 2021
mercoledì	29 dicembre 2021

PRESSO PARCHEGGIO PISCINE (COLNÙ)*

mercoledì	14 aprile 2021
mercoledì	28 aprile 2021
mercoledì	12 maggio 2021
mercoledì	26 maggio 2021
mercoledì	9 giugno 2021
mercoledì	23 giugno 2021
mercoledì	7 luglio 2021
mercoledì	21 luglio 2021
mercoledì	4 agosto 2021
mercoledì	18 agosto 2021
mercoledì	1 settembre 2021
mercoledì	15 settembre 2021
mercoledì	29 settembre 2021
mercoledì	13 ottobre 2021
mercoledì	27 ottobre 2021
mercoledì	10 novembre 2021
mercoledì	24 novembre 2021
mercoledì	22 dicembre 2021

* Dalle 06.30 alle 10.00 Conegliano Via Lancieri di Firenze parcheggio Piscine

Dalle 10.30 alle 11.30 Scomigo Via Pastin Santin piazzola vicino sovrappasso autostradale

Raccolta domiciliare di verde e ramaglie

Il servizio è a pagamento previa sottoscrizione dell'apposito modulo presso l'ecosportello.

ZONA A

CALENDARIO ZONE GIALLA, VERDE, CELESTE, BLU, ARANCIO

Le raccolte hanno luogo il lunedì (tranne dove diversamente indicato) nelle seguenti giornate

febbraio	1 - 15	agosto	9 - 23
marzo	1 - 15 - 29	settembre	6 - 20
aprile	3 - 12 - 19 - 26	ottobre	4 - 18 - 30
maggio	3 - 10 - 17 - 24 - 31	novembre	15 - 29
giugno	14 - 28	dicembre	13 - 27
luglio	12 - 26		

ATTENZIONE: nel mese di gennaio il servizio non è attivo

ZONA B

CALENDARIO ZONE LILLA, MARRONE, ROSSA 1, ROSSA 2 + LE SEGUENTI VIE: via Lombardia, Vicolo della Crosetta, Via Piemonte, Via Sardegna, Via Sicilia, Via Toscana, Via Emilia, Via Calabria, Via Manin da civico 264 a 276

Le raccolte hanno luogo il lunedì (tranne dove diversamente indicato) nelle seguenti giornate

febbraio	8 - 22	agosto	2 - 16 - 30
marzo	8 - 22	settembre	13 - 27
aprile	3 - 12 - 19 - 26	ottobre	11 - 25
maggio	3 - 10 - 17 - 24 - 31	novembre	8 - 22
giugno	7 - 21	dicembre	6 - 20
luglio	5 - 19		

ATTENZIONE: nel mese di gennaio il servizio non è attivo

Ecocentro: guida ai servizi

Cos'è l'ecocentro e a cosa serve?

L'ecocentro è uno spazio dedicato alla raccolta di alcuni rifiuti che per dimensioni o tipologia non possono essere conferiti al servizio di raccolta "porta a porta" o stradale. Esso contribuisce a migliorare la raccolta differenziata e ad evitare l'abbandono selvaggio di rifiuti come ingombranti (mobili, materassi, ecc.) o RAEE (lavatrici, frigoriferi, ecc.) lungo le strade e nelle campagne. In questo luogo i rifiuti vengono raccolti in modo differenziato in attesa di essere trasferiti ai vari centri di recupero.

Chi può utilizzare questo servizio?

Possono utilizzare il Centro di Raccolta le utenze domestiche e non domestiche regolarmente registrate nel Comune in cui si trova la piazzola, salvo nei casi del CdR condivisi da più Comuni (intercomunali). Per accedervi è necessario esibire all'ingresso la tessera sanitoria e/o copia della fattura Savno nel caso di utenza domestica, copia della fattura Savno e/o apposito tesserino/pass fornito dall'Ecosportello nel caso di attività.

Cosa si può conferire presso l'ecocentro?

I rifiuti conferibili possono variare da Comune a Comune pertanto è opportuno consultare, prima di accedervi, il calendario delle raccolte o il sito internet di Savno. Per ogni giorno di apertura possono essere conferite le quantità massime indicate nella tabella sotto riportata. La valutazione della quantità conferibile è a discrezione insindacabile dell'addetto al ricevimento.

TIPOLOGIA DI RIFIUTO	POSSIBILITÀ DI CONFERIMENTO		QUANTITÀ MAX CONFERIBILE GIORNALIERA
	UTENZA DOMESTICA	UTENZA NON DOMESTICA	
Imballaggi in plastica	SI	SI	0,5 m ³
Vetro	SI	SI	0,5 m ³
Carta e cartone	SI	SI	0,5 m ³
Erba e ramaglie	SI	SI*	0,5 m ³
Legno	SI	SI	0,5 m ³
Metallo	SI	SI	0,5 m ³
Inerti	SI	NO	0,2 m ³
Ingombranti	SI	SI**	1,0 m ³
Plastica dura	SI	SI***	0,5 m ³
RAEE (apparecchiature elettriche ed elettroniche)	SI	NO****	1 pz
Neon e lampade a basso consumo	SI	NO	5 pz
Pneumatici	SI	NO	4 pz
Batterie al piombo	SI	NO	2 pz
Pile	SI	NO	10 pz
Farmaci	SI	NO	10 pz
T/F	SI	NO	10 pz
Cartucce stampanti	SI	NO	5 pz
Olio vegetale	SI	SI	10 lt
Olio minerale	SI	NO	5 lt
Indumenti (in buono stato)	SI	SI	10 pz
Contenitori di sostanze pericolose	SI	NO	10 pz
Bombolette spray	SI	NO	10 pz

*solo se derivanti da manutenzione del verde fatta in proprio sull'area di proprietà dell'utenza

**solo arredi d'ufficio

***non residui di lavorazione

****fanno eccezione per le aziende i RAEE non pericolosi assimilati agli urbani (come previsto dall'articolo 10 del Regolamento per la gestione integrata dei rifiuti urbani)

A prescindere dalla programmazione indicata in tabella, le utenze non domestiche devono effettuare la consegna del materiale nel rispetto di quanto previsto dall'art. 193, comma 5, del D. Lgs 152/2006, ovvero trasportando un massimo di 30 chilogrammi o 30 litri per conferimento

ATTENZIONE:

! Verifica sempre sul calendario Savno se la raccolta è attiva presso il tuo ecocentro di riferimento.

! Per i conferimenti straordinari quanto a tipologie e quantità devi fare richiesta compilando l'apposito modulo da ritirare presso l'ecosportello oppure scaricabile dal sito www.savnoservizi.it nella sezione download - modulistica ecocentri.

Per consentire le operazioni di chiusura e messa in sicurezza dei contenitori, l'ultimo accesso al Centro di raccolta è consentito entro i 15 minuti prima dell'orario di chiusura. In caso contrario verrà negato l'accesso alla struttura.

! sono state istituite nuove semplici direttive per il conferimento degli inerti:

1. Il cittadino dovrà compilare un'autocertificazione (da ritirare all'ecosportello o scaricabile dal sito www.savnoservizi.it nella sezione download - modulistica ecocentri) e potrà conferire tale materiale SOLO in presenza dell'operatore.
2. Le attività commerciali, invece, NON essendo autorizzate dalla vigente normativa allo smaltimento di tale rifiuto presso il Centro di Raccolta, dovranno contattare l'ufficio commerciale di Savno allo 0438.1711004 che saprà fornire la soluzione più adeguata alle necessità.

Come conferire i rifiuti

Porta i tuoi rifiuti già separati nelle diverse tipologie e ridotti di volume e colloca nei relativi contenitori secondo le indicazioni che ti fornirà il personale addetto presente all'interno del centro. Durante le operazioni di scarico, inoltre, cerca di occupare il minor spazio possibile su rampe e piattaforme e di lasciare pulita la zona di scarico.

ATTENZIONE:

- Segui sempre le indicazioni dei cartelli e del personale presente all'interno dell'Ecocentro;
- Non prendere rifiuti già presenti all'interno dell'Ecocentro;
- Non scaricare nei singoli contenitori rifiuti differenti da quelli previsti;
- Non lasciare materiale all'esterno dell'Ecocentro o all'esterno delle aree dedicate alla raccolta;
- Non sono accettati materiali provenienti da cantieri temporanei sia pure di piccola entità, ovvero derivanti da attività a domicilio, quali scarti di lavorazione di giardinieri, idraulici, imbianchini, elettricisti, imprese edili, ecc.

Norme di comportamento per la sicurezza:

- Qualora il peso del rifiuto non consenta la movimentazione in autonomia, si consiglia di recarsi al Centro di raccolta accompagnati;
- È preferibile accedere al Centro con calzature chiuse, con soles antiscivolo;
- Si consiglia di indossare guanti protettivi soprattutto per il conferimento di rifiuti pericolosi, abrasivi o taglienti;
- In ogni caso attenersi alle indicazioni di sicurezza presenti all'Ecocentro e alle disposizioni del personale di servizio.

Centro di raccolta Ecocentro - CARD

Il centro di raccolta si trova in Via Ca' di Villa - Campolongo - Conegliano

Per consentire le operazioni di chiusura e messa in sicurezza dei contenitori, l'ultimo accesso al Centro di raccolta è consentito **entro i 15 minuti prima dell'orario di chiusura. In caso contrario verrà negato l'accesso alla struttura.**

Orario

lunedì 14:00 – 17:00

martedì 08:00 – 12:00

mercoledì 08:00 – 12:00 e 14:00 – 17:00

giovedì 08:00 – 12:00

venerdì 08:00 – 12:00

sabato 08:00 – 12:00 e 14:00 – 17:00

Nelle giornate di sabato 2 gennaio e lunedì 16 agosto, e il pomeriggio di sabato 3 aprile il Centro di Raccolta rimarrà chiuso per festività.

Materiali conferibili

carta e cartone, imballaggi in plastica, vetro, verde, ingombranti, legno, metallo, plastica dura, inerti, pneumatici, olio vegetale, olio minerale, accumulatori al piombo, pile, farmaci, contenitori T e/o F, toner, RAEE, indumenti usati, neon, lampadine a basso consumo, lampade fluorescenti.

Consultare alla sezione **Ecocentro: guida ai servizi** le regole di accesso al Centro di Raccolta e le quantità massime consentite per il conferimento dei materiali.

